



Liberté • Égalité • Fraternité

RÉPUBLIQUE FRANÇAISE

PRÉFET DE LA SAVOIE

DIRECTION DÉPARTEMENTALE DES TERRITOIRES  
Service Environnement, Eau, Forêts

**Arrêté Préfectoral DDT/SEEF n° 2013-1236**

**Instaurant sur les communes de Lanslebourg et de Bramans, une zone de protection de biotope du "Mont-Cenis et du Vallon de Savine"**

Le Préfet de la Savoie,  
Chevalier de l'Ordre National du Mérite

**VU** les articles L 411-1, L 411-2, L 415-1 à L 415-5 du Code de l'Environnement et les articles R 411-1, R 411-15 à R 411-17 et R 415-1 du Code de l'Environnement,

**VU** l'arrêté interministériel du 20 janvier 1982 modifié fixant la liste des espèces végétales protégées sur l'ensemble du territoire,

**VU** l'arrêté interministériel du 4 décembre 1990 relatif à la liste des espèces végétales protégées dans la région Rhône-Alpes complétant la liste nationale,

**VU** l'arrêté interministériel du 23 avril 2007 modifié fixant la liste des insectes protégés sur le territoire national et les modalités de leur protection,

**VU** l'arrêté interministériel du 19 novembre 2007 fixant la liste des amphibiens et reptiles protégés sur l'ensemble du territoire national et les modalités de leur protection,

**VU** l'arrêté interministériel du 29 octobre 2009 fixant la liste des oiseaux protégés sur l'ensemble du territoire national et les modalités de leur protection,

**VU** l'arrêté interministériel du 23 avril 2007 fixant la liste des mammifères terrestres protégés sur l'ensemble du territoire national et les modalités de leur protection,

**VU** la participation du public organisée du 07 octobre au 31 octobre 2013,

**VU** le rapport du directeur départemental des territoires de la Savoie en date du 22 mai 2013,

**VU** l'avis du président de la chambre d'agriculture de Savoie en date du 13 juin 2013,

**VU** l'avis de la commission départementale de la nature, des paysages et des sites, siégeant en formation de protection de la nature en date du 18 juin 2013,

**CONSIDÉRANT** la grande richesse floristique du site du Mont-Cenis et du Vallon de Savine abritant plus de 700 espèces recensées dont 27 sont protégées en France, 2 espèces sont d'intérêt communautaires et 2 espèces sont présentes uniquement sur le site du "Mont-Cenis et Vallon de Savine" (la Saponnaire jaune et la polygale du Piémont) et 85 espèces ont une valeur patrimoniale forte. Les biotopes de "Mont-Cenis et du Vallon de Savine" constituent des biotopes indispensables à la reproduction, à l'alimentation, au repos et à la survie de toutes ces espèces protégées, figurant sur la liste jointe au présent arrêté en annexe 1,

**CONSIDÉRANT** que le biotope d'une espèce résulte des interactions entre la faune, la flore et les caractéristiques physiques et chimiques du milieu et qu'une perturbation ou une atteinte portée à l'un de ces éléments peut engendrer un déséquilibre préjudiciable au maintien de l'espèce,

**CONSIDÉRANT** qu'il y a lieu de réglementer les activités sur ce périmètre afin d'assurer la préservation et la tranquillité de certains biotopes nécessaires à l'alimentation, la reproduction, au repos et à la survie de plusieurs espèces animales protégées, ainsi qu'au développement d'espèces végétales et que l'impact de ces activités est variable selon les espèces,

**SUR** proposition de Monsieur le Secrétaire général de la Savoie,

**ARRETE**

**DELIMITATION**

**Article 1<sup>er</sup>** : Afin de garantir l'équilibre biologique des milieux et la conservation des biotopes nécessaires à l'alimentation, à la reproduction, au repos et à la survie des espèces listées en annexe 1, il est instauré sur les communes de Lanslebourg et de Bramans, une zone de protection de biotope composée de pelouses d'altitudes, de landes, d'éboulis, de rochers, de zones humides conformément aux plans et à la liste des parcelles mentionnés aux annexes 3 et 4 du présent arrêté pour une surface de 6250 ha environ.

## PROTECTION DES EQUILIBRES ECOLOGIQUES

### **Article 2 : Travaux et entretien**

Afin de sauvegarder l'intégrité des biotopes naturels sur l'ensemble de la zone de protection tous les travaux portant atteinte au sol, au sous-sol ou à la couverture végétale, sont interdits notamment :

- le prélèvement d'eau, l'assainissement, les rejets de toute nature
- l'exhaussement, l'affouillement, le remblaiement du sol

Toutefois, les travaux pourront être réalisés uniquement pour :

- ceux qui s'avèrent indispensables à la bonne gestion des milieux naturels en vu de leur protection,
- la réalisation d'infrastructures légères nécessaires à l'activité touristique ou à la découverte du milieu (aire de pique-nique, chalet d'accueil),
- la création de pistes pastorales, la construction, la réfection ou l'aménagement de constructions existantes de bâtiments nécessaires à l'activité agricole,
- la création de sentiers de randonnée.

Ces autorisations ne pourront être accordées par le préfet de la Savoie qu'après avis de la CDNPS sur la base d'une analyse des impacts sur le milieu et les espèces et dans la mesure où les travaux ne portent pas atteintes au patrimoine végétal présent du l'ensemble du site.

### **Article 3: Les activités de loisirs et sportives**

Afin de protéger l'ensemble des espèces végétales présentes sur le site, sont interdits notamment :

- de porter le feu d'une quelconque manière
- d'arracher les végétaux,
- la collecte de minéraux, fossiles ou pièces archéologique sauf à des fins scientifiques,
- l'extraction des matériaux de quelque nature qu'ils soient,
- les activités sportives nécessitant un aménagement de quelque nature qu'il soit.

### **Article 4 : La prévention des pollutions**

Afin d'éviter toute perturbation susceptible de nuire à la qualité des eaux, du sol et du sous-sol, sur l'ensemble de la zone de protection, il est interdit :

- d'abandonner, de déposer ou jeter en dehors de lieux prévus à cet effet, des papiers, boîtes, bouteilles, ordures, gravats ou détritux de quelque nature que ce soit
- de déverser ou laisser écouler directement ou indirectement, tous produits chimiques ou substance de quelque nature que ce soit.

### **Article 5 : La circulation**

Les pistes faisant limite du périmètre défini à l'article 1 sont exclues du présent règlement à l'exception de celle de Patacreuse.

Sur l'ensemble du site, la circulation de tout véhicule et engin terrestre à moteur est interdite sauf celle des véhicules de services et de secours et des engins professionnels pour un usage agricole et les besoins d'alevinage.

Par dérogation, les titulaires d'un droit de propriété sur le site pourront bénéficier d'une dérogation personnelle et annuelle établie sur production de justificatifs, par le préfet de la Savoie. Cette autorisation, délivrée à titre provisoire et révocable, se traduira par l'attribution d'un laissez-passer qui devra être apposé de façon visible dans le véhicule par le bénéficiaire.

De la même manière, la commune de Lanslebourg, bénéficiaire d'un droit de propriété, pourra organiser une navette pour l'accès au Lac Blanc uniquement après une autorisation délivrée à titre provisoire et révocable avec l'attribution d'un laissez-passer sous les conditions suivantes :

- le trajet utilise uniquement la piste de Malamot jusqu'au lac blanc,
- les horaires seront compris dans une plage horaire allant de 8H30 à 9H30,
- la périodicité est quotidienne du 01 juillet au 31 août puis hebdomadaire, du 01 septembre au 31 octobre, le jour fixé est le dimanche.

La commune de Lanslebourg devra compléter sa demande de dérogation d'un bilan annuel.



## **Article 6 : Signalisation**

Le périmètre de protection sera matérialisé par des panneaux d'information mentionnant "ZONE NATURELLE PROTÉGÉE par arrêté préfectoral du ....." disposés sur les accès du site selon le modèle régional établi par la DREAL Rhône-Alpes.

## **Article 7 : Sanctions**

Les infractions aux dispositions du présent arrêté seront punies des peines prévues aux articles L 415-3 et R 415-1 du l'environnement.

## **Article 8 : Publicité**

Le présent arrêté sera affiché dans les communes de Bramans et de Lanslebourg aux emplacements habituellement utilisés.

Il fera l'objet d'une insertion dans deux journaux régionaux ou locaux diffusés dans tout le département de la Savoie et sera publié au recueil des actes administratifs de la préfecture.

## **Article 9 : Délais et voie de recours**

Le présent arrêté peut faire l'objet d'un recours contentieux devant le tribunal administratif de Grenoble dans les deux mois qui suivent sa publication.

**Article 10 :** Les arrêtés préfectoraux du 01 octobre 1991 et du 22 juin 2000 sont abrogés.

## **Article 11 : Exécution**

M. le secrétaire général de la préfecture, M. le sous-préfet de Saint Jean de Maurienne, M. le directeur régional de l'environnement de l'aménagement et du logement, M. le directeur départemental des territoires, M. le directeur du parc national de la Vanoise, M. les maires de Bramans et de Lanslebourg, M. le chef du service départemental de l'office national de l'eau et des milieux aquatique, M. le chef du service départemental de l'office national de la chasse et de la faune sauvage, M. le directeur de l'agence départementale de Savoie de l'office national des forêts, M. le commandant du groupement de gendarmerie de la Savoie, sont chargés, chacun en ce qui le concerne, de l'exécution du présent arrêté.

Chambéry, le **30 DEC. 2013**

Le Préfet,



Éric JALON

Annexe 1 : Liste des espèces protégées

Annexe 2 : Liste des parcelles incluses dans le périmètre de l'arrêté de protection de biotope et carte parcellaire au 10 000<sup>ème</sup>

Annexe 3 : Plan de situation

Annexe 4 : Plan parcellaire

Annexe 5 : Plan des points caractéristiques

Annexe 6 : Tableau d'analyse

## Annexe 1 - Liste des espèces protégées

En l'état actuel des connaissances de la flore et de la faune du site, ont été répertoriées les espèces mentionnées dans la liste suivante. Cette liste ne préjuge en rien du respect des arrêtés interministériels mentionnés dans le présent arrêté préfectoral.

## 1/- FLORE :

<i>Androsace alpina</i> (L.) Lam.	Androsace des Alpes
<i>Androsace helvetica</i> (L.) All.	Androsace de Suisse
<i>Aquilegia alpina</i> L.	Ancolie des Alpes
<i>Carex bicolor</i> All.	Laiche à deux couleurs
<i>Carex fimbriata</i> Schkuhr	Laiche frangée
<i>Carex lachenalii</i> Schkuhr	Laiche de Lachenal
<i>Carex maritima</i> Gunnerus	Laiche à feuilles de jonc
<i>Carex microglochin</i> Wahlenb.	Laiche à petite arrête
<i>Chamorchis alpina</i> (L.) Rich.	Chamorchis des Alpes
<i>Dracocephalum austriacum</i> L.	Tête de dragon d'Autriche
<i>Gentiana utriculosa</i> L.	Gentiane à calice renflé
<i>Kobresia simpliciuscula</i> (Wahlenb.) Mack.	Cobrésia simple
<i>Koeleria cenisia</i> Reut. ex E.Rev.	Koeléria du Mont Cenis
<i>Oxytropis fetida</i> (Vill.) DC.	Oxytropis fétide
<i>Primula pedemontana</i> E. Thomas ex Gaudin	Primevère du Piémont
<i>Pulsatilla halleri</i> (All.) Willd.	Pulsatille de Haller
<i>Salix breviserrata</i> Flod.	Saule à dents courtes
<i>Salix glaucosericea</i> Flod.	Saule glauque
<i>Salix helvetica</i> Vill.	Saule de Suisse
<i>Saponaria lutea</i> L.	Saponaire jaune
<i>Saxifraga diapensioides</i> Bellardi	Saxifrage fausse diapsensie
<i>Saxifraga muscoides</i> All.	Saxifrage fausse mousse
<i>Saxifraga valdensis</i> DC.	Saxifrage des Vaudois
<i>Silene suecica</i> (Lodd.) Greuter & Burdet	Silène de Suède
<i>Tofieldia pusilla</i> (Michx.) Pers.	Tofieldie naine
<i>Trichophorum pumilum</i> (Vahl) Schinz & Thell.	Trichophore nain
<i>Valeriana celtica</i> L.	Valériane celte

## 2/ - FAUNE :

<i>Aigle royal</i> **	<i>Aquila chrysaetos</i>
<i>Gypaète barbu</i> **	<i>Gypaetus barbatus</i>

\*\*\*

Commune	Section	Numéro	Surface (ha)
Lanslebourg-Mont-Cenis	0l	0001	91,48
Lanslebourg-Mont-Cenis	0l	0002	72,36
Lanslebourg-Mont-Cenis	0l	0003	97,00
Lanslebourg-Mont-Cenis	0l	0004	87,54
Lanslebourg-Mont-Cenis	0l	0011	397,05
Lanslebourg-Mont-Cenis	0l	0012	96,14
Lanslebourg-Mont-Cenis	0l	0013	7,91
Lanslebourg-Mont-Cenis	0l	0016	1,18
Lanslebourg-Mont-Cenis	0l	0017	109,32
Lanslebourg-Mont-Cenis	0l	0018	14,91
Lanslebourg-Mont-Cenis	0l	0067	0,70
Lanslebourg-Mont-Cenis	0l	0068	0,01
Lanslebourg-Mont-Cenis	0l	0069	1,27
Lanslebourg-Mont-Cenis	0l	0106	2,97
Lanslebourg-Mont-Cenis	0l	0107	2,60
Lanslebourg-Mont-Cenis	0l	0109	0,08
Lanslebourg-Mont-Cenis	0l	0110	0,08
Lanslebourg-Mont-Cenis	0l	0111	0,03
Lanslebourg-Mont-Cenis	0l	0112	0,10
Lanslebourg-Mont-Cenis	0l	0113	1,42
Lanslebourg-Mont-Cenis	0l	0114	0,05
Lanslebourg-Mont-Cenis	0l	0115	0,50
Lanslebourg-Mont-Cenis	0l	0116	3,11
Lanslebourg-Mont-Cenis	0l	0117	0,01
Lanslebourg-Mont-Cenis	0l	0118	1,00
Lanslebourg-Mont-Cenis	0l	0119	5,42
Lanslebourg-Mont-Cenis	0l	0120	10,63
Lanslebourg-Mont-Cenis	0l	0121	0,83
Lanslebourg-Mont-Cenis	0l	0122	0,78
Lanslebourg-Mont-Cenis	0l	0123	1,25
Lanslebourg-Mont-Cenis	0l	0124	1,89
Lanslebourg-Mont-Cenis	0l	0125	2,38
Lanslebourg-Mont-Cenis	0l	0126	2,39
Lanslebourg-Mont-Cenis	0l	0127	3,87
Lanslebourg-Mont-Cenis	0l	0196	3,03
Lanslebourg-Mont-Cenis	0l	0197	1,13
Lanslebourg-Mont-Cenis	0l	0198	2,38
Lanslebourg-Mont-Cenis	0l	0202	0,96
Lanslebourg-Mont-Cenis	0l	0203	0,81
Lanslebourg-Mont-Cenis	0l	0204	0,75
Lanslebourg-Mont-Cenis	0l	0205	3,57
Lanslebourg-Mont-Cenis	0l	0206	1,77
Lanslebourg-Mont-Cenis	0l	0207	3,24
Lanslebourg-Mont-Cenis	0l	0210	0,89
Lanslebourg-Mont-Cenis	0l	0211	2,93
Lanslebourg-Mont-Cenis	0l	0212	0,51
Lanslebourg-Mont-Cenis	0l	0214	0,09
Lanslebourg-Mont-Cenis	0l	0215	0,00
Lanslebourg-Mont-Cenis	0l	0216	0,97
Lanslebourg-Mont-Cenis	0l	0217	0,00
Lanslebourg-Mont-Cenis	0l	0218	0,02
Lanslebourg-Mont-Cenis	0l	0219	0,02

Commune	Section	Numéro	Surface (ha)
Lanslebourg-Mont-Cenis	0l	0630	2,45
Lanslebourg-Mont-Cenis	0l	0631	0,31
Lanslebourg-Mont-Cenis	0l	0632	0,60
Lanslebourg-Mont-Cenis	0l	0633	0,51
Lanslebourg-Mont-Cenis	0l	0634	0,83
Lanslebourg-Mont-Cenis	0l	0635	0,02
Lanslebourg-Mont-Cenis	0l	0636	0,03
Lanslebourg-Mont-Cenis	0l	0637	0,01
Lanslebourg-Mont-Cenis	0l	0638	0,01
Lanslebourg-Mont-Cenis	0l	0639	0,01
Lanslebourg-Mont-Cenis	0l	0640	0,02
Lanslebourg-Mont-Cenis	0l	0641	0,25
Lanslebourg-Mont-Cenis	0l	0644	0,20
Lanslebourg-Mont-Cenis	0l	0645	0,18
Lanslebourg-Mont-Cenis	0l	0646	0,07
Lanslebourg-Mont-Cenis	0l	0647	0,06
Lanslebourg-Mont-Cenis	0l	0648	0,13
Lanslebourg-Mont-Cenis	0l	0649	0,03
Lanslebourg-Mont-Cenis	0l	0650	1,37
Lanslebourg-Mont-Cenis	0l	0652	0,26
Lanslebourg-Mont-Cenis	0l	0653	0,03
Lanslebourg-Mont-Cenis	0l	0655	3,43
Lanslebourg-Mont-Cenis	0l	0660	0,73
Lanslebourg-Mont-Cenis	0l	0662	2,19
Lanslebourg-Mont-Cenis	0l	0663	0,41
Lanslebourg-Mont-Cenis	0l	0664	0,78
Lanslebourg-Mont-Cenis	0l	0665	0,43
Lanslebourg-Mont-Cenis	0l	0666	0,52
Lanslebourg-Mont-Cenis	0l	0667	2,88
Lanslebourg-Mont-Cenis	0l	0668	0,72
Lanslebourg-Mont-Cenis	0l	0669	0,68
Lanslebourg-Mont-Cenis	0l	0670	1,52
Lanslebourg-Mont-Cenis	0l	0671	0,57
Lanslebourg-Mont-Cenis	0l	0672	0,42
Lanslebourg-Mont-Cenis	0l	0673	0,87
Lanslebourg-Mont-Cenis	0l	0674	1,27
Lanslebourg-Mont-Cenis	0l	0675	0,45
Lanslebourg-Mont-Cenis	0l	0676	0,92
Lanslebourg-Mont-Cenis	0l	0677	0,35
Lanslebourg-Mont-Cenis	0l	0679	0,25
Lanslebourg-Mont-Cenis	0l	0680	0,37
Lanslebourg-Mont-Cenis	0l	0681	0,34
Lanslebourg-Mont-Cenis	0l	0682	0,53
Lanslebourg-Mont-Cenis	0l	0683	0,19
Lanslebourg-Mont-Cenis	0l	0684	0,78
Lanslebourg-Mont-Cenis	0l	0685	0,26
Lanslebourg-Mont-Cenis	0l	0686	0,44
Lanslebourg-Mont-Cenis	0l	0687	2,08
Lanslebourg-Mont-Cenis	0l	0688	0,39
Lanslebourg-Mont-Cenis	0l	0689	0,45
Lanslebourg-Mont-Cenis	0l	0690	1,89
Lanslebourg-Mont-Cenis	0l	0691	0,65

Commune	Section	Numéro	Surface (ha)
Lanslebourg-Mont-Cenis	0l	1261	2,27
Lanslebourg-Mont-Cenis	0l	1263	2,54
Lanslebourg-Mont-Cenis	0K	0001	365,79
Lanslebourg-Mont-Cenis	0K	0002	78,79
Lanslebourg-Mont-Cenis	0K	0003	349,15
Lanslebourg-Mont-Cenis	0K	0005	9,04
Lanslebourg-Mont-Cenis	0K	0011	0,58
Lanslebourg-Mont-Cenis	0K	0013	259,95
Lanslebourg-Mont-Cenis	0K	0014	276,10
Lanslebourg-Mont-Cenis	0K	0018	9,22
Lanslebourg-Mont-Cenis	0K	0019	11,25
Lanslebourg-Mont-Cenis	0K	0036	8,92
Lanslebourg-Mont-Cenis	0K	0037	2,16
Lanslebourg-Mont-Cenis	0K	0038	4,61
Lanslebourg-Mont-Cenis	0K	0039	1,80
Lanslebourg-Mont-Cenis	0K	0041	1,18
Lanslebourg-Mont-Cenis	0K	0048	2,18
Lanslebourg-Mont-Cenis	0K	0049	1,35
Lanslebourg-Mont-Cenis	0K	0059	0,30
Lanslebourg-Mont-Cenis	0L	0161	1,64
Lanslebourg-Mont-Cenis	0L	0263	0,15
Lanslebourg-Mont-Cenis	0L	0264	0,27
Lanslebourg-Mont-Cenis	0L	0265	0,25
Lanslebourg-Mont-Cenis	0L	0568	0,04
Lanslebourg-Mont-Cenis	0L	0569	0,66
Lanslebourg-Mont-Cenis	0L	0570	0,28
Lanslebourg-Mont-Cenis	0L	0601	1,17
Lanslebourg-Mont-Cenis	0L	0606	0,23
Lanslebourg-Mont-Cenis	0L	0607	0,15
Lanslebourg-Mont-Cenis	0L	0610	0,48
Lanslebourg-Mont-Cenis	0L	0611	6,63
Lanslebourg-Mont-Cenis	0L	0613	8,76
Lanslebourg-Mont-Cenis	0L	0614	0,84
Lanslebourg-Mont-Cenis	0L	0629	10,56
Lanslebourg-Mont-Cenis	0L	0630	0,13
Lanslebourg-Mont-Cenis	0L	0631	1,72
Lanslebourg-Mont-Cenis	0L	0632	2,41
Lanslebourg-Mont-Cenis	0L	0633	0,09
Lanslebourg-Mont-Cenis	0L	0634	36,90
Lanslebourg-Mont-Cenis	0L	0635	34,28
Lanslebourg-Mont-Cenis	0L	0636	64,57
Lanslebourg-Mont-Cenis	0L	0638	0,25
Lanslebourg-Mont-Cenis	0L	0639	51,88
Lanslebourg-Mont-Cenis	0L	0640	0,97
Lanslebourg-Mont-Cenis	0L	0641	70,87
Lanslebourg-Mont-Cenis	0L	0642	168,06
Lanslebourg-Mont-Cenis	0L	0643	111,97
Lanslebourg-Mont-Cenis	0L	0644	39,53
Lanslebourg-Mont-Cenis	0L	0645	20,91
Lanslebourg-Mont-Cenis	0L	0646	17,22
Lanslebourg-Mont-Cenis	0L	0647	0,57
Lanslebourg-Mont-Cenis	0L	0648	0,90

Commune	Section	Numéro	Surface (ha)
Lanslebourg-Mont-Cenis	0I	0220	0,04
Lanslebourg-Mont-Cenis	0I	0221	0,37
Lanslebourg-Mont-Cenis	0I	0222	0,24
Lanslebourg-Mont-Cenis	0I	0229	0,24
Lanslebourg-Mont-Cenis	0I	0230	0,10
Lanslebourg-Mont-Cenis	0I	0231	0,46
Lanslebourg-Mont-Cenis	0I	0232	0,36
Lanslebourg-Mont-Cenis	0I	0233	0,08
Lanslebourg-Mont-Cenis	0I	0309	1,42
Lanslebourg-Mont-Cenis	0I	0310	1,44
Lanslebourg-Mont-Cenis	0I	0311	1,42
Lanslebourg-Mont-Cenis	0I	0313	2,24
Lanslebourg-Mont-Cenis	0I	0314	0,53
Lanslebourg-Mont-Cenis	0I	0315	0,69
Lanslebourg-Mont-Cenis	0I	0316	0,36
Lanslebourg-Mont-Cenis	0I	0317	0,49
Lanslebourg-Mont-Cenis	0I	0318	0,69
Lanslebourg-Mont-Cenis	0I	0322	0,48
Lanslebourg-Mont-Cenis	0I	0323	0,44
Lanslebourg-Mont-Cenis	0I	0324	1,05
Lanslebourg-Mont-Cenis	0I	0331	0,83
Lanslebourg-Mont-Cenis	0I	0332	1,59
Lanslebourg-Mont-Cenis	0I	0333	2,14
Lanslebourg-Mont-Cenis	0I	0334	2,32
Lanslebourg-Mont-Cenis	0I	0335	0,55
Lanslebourg-Mont-Cenis	0I	0336	0,69
Lanslebourg-Mont-Cenis	0I	0337	2,14
Lanslebourg-Mont-Cenis	0I	0338	2,73
Lanslebourg-Mont-Cenis	0I	0611	0,61
Lanslebourg-Mont-Cenis	0I	0612	0,44
Lanslebourg-Mont-Cenis	0I	0613	2,10
Lanslebourg-Mont-Cenis	0I	0614	0,94
Lanslebourg-Mont-Cenis	0I	0615	2,16
Lanslebourg-Mont-Cenis	0I	0616	0,27
Lanslebourg-Mont-Cenis	0I	0617	2,84
Lanslebourg-Mont-Cenis	0I	0618	1,08
Lanslebourg-Mont-Cenis	0I	0619	0,45
Lanslebourg-Mont-Cenis	0I	0620	1,19
Lanslebourg-Mont-Cenis	0I	0621	0,38
Lanslebourg-Mont-Cenis	0I	0622	0,30
Lanslebourg-Mont-Cenis	0I	0623	0,33
Lanslebourg-Mont-Cenis	0I	0624	0,39
Lanslebourg-Mont-Cenis	0I	0625	1,76
Lanslebourg-Mont-Cenis	0I	0626	0,76
Lanslebourg-Mont-Cenis	0I	0627	0,90
Lanslebourg-Mont-Cenis	0I	0628	0,55
Lanslebourg-Mont-Cenis	0I	0629	0,57

Commune	Section	Numéro	Surface (ha)
Lanslebourg-Mont-Cenis	0I	0692	0,36
Lanslebourg-Mont-Cenis	0I	0693	0,41
Lanslebourg-Mont-Cenis	0I	0694	1,03
Lanslebourg-Mont-Cenis	0I	0695	0,21
Lanslebourg-Mont-Cenis	0I	0696	1,28
Lanslebourg-Mont-Cenis	0I	0698	0,86
Lanslebourg-Mont-Cenis	0I	0712	0,16
Lanslebourg-Mont-Cenis	0I	0713	0,16
Lanslebourg-Mont-Cenis	0I	0714	1,37
Lanslebourg-Mont-Cenis	0I	0726	1,15
Lanslebourg-Mont-Cenis	0I	0727	1,29
Lanslebourg-Mont-Cenis	0I	0790	0,31
Lanslebourg-Mont-Cenis	0I	0862	0,11
Lanslebourg-Mont-Cenis	0I	0864	0,25
Lanslebourg-Mont-Cenis	0I	0867	1,56
Lanslebourg-Mont-Cenis	0I	0877	0,26
Lanslebourg-Mont-Cenis	0I	0878	0,29
Lanslebourg-Mont-Cenis	0I	0879	0,01
Lanslebourg-Mont-Cenis	0I	0891	212,30
Lanslebourg-Mont-Cenis	0I	0935	8,72
Lanslebourg-Mont-Cenis	0I	0936	18,66
Lanslebourg-Mont-Cenis	0I	0937	9,10
Lanslebourg-Mont-Cenis	0I	0938	1,49
Lanslebourg-Mont-Cenis	0I	0939	0,17
Lanslebourg-Mont-Cenis	0I	0942	0,80
Lanslebourg-Mont-Cenis	0I	0989	0,57
Lanslebourg-Mont-Cenis	0I	0990	0,54
Lanslebourg-Mont-Cenis	0I	1004	5,34
Lanslebourg-Mont-Cenis	0I	1038	1,11
Lanslebourg-Mont-Cenis	0I	1050	2,06
Lanslebourg-Mont-Cenis	0I	1053	3,57
Lanslebourg-Mont-Cenis	0I	1069	4,24
Lanslebourg-Mont-Cenis	0I	1083	1,07
Lanslebourg-Mont-Cenis	0I	1148	1,37
Lanslebourg-Mont-Cenis	0I	1163	1,51
Lanslebourg-Mont-Cenis	0I	1164	0,10
Lanslebourg-Mont-Cenis	0I	1165	0,05
Lanslebourg-Mont-Cenis	0I	1166	2,02
Lanslebourg-Mont-Cenis	0I	1218	11,11
Lanslebourg-Mont-Cenis	0I	1219	0,91
Lanslebourg-Mont-Cenis	0I	1220	13,76
Lanslebourg-Mont-Cenis	0I	1221	0,52
Lanslebourg-Mont-Cenis	0I	1222	5,28
Lanslebourg-Mont-Cenis	0I	1240	0,97
Lanslebourg-Mont-Cenis	0I	1253	1,04
Lanslebourg-Mont-Cenis	0I	1258	0,18
Lanslebourg-Mont-Cenis	0I	1259	3,13

Commune	Section	Numéro	Surface (ha)
Lanslebourg-Mont-Cenis	0L	0649	1,61
Lanslebourg-Mont-Cenis	0L	0650	0,70
Lanslebourg-Mont-Cenis	0L	0655	34,01
Lanslebourg-Mont-Cenis	0L	0656	4,43
Lanslebourg-Mont-Cenis	0L	0657	0,84
Lanslebourg-Mont-Cenis	0L	0658	1,42
Lanslebourg-Mont-Cenis	0L	0659	14,38
Lanslebourg-Mont-Cenis	0L	0660	30,64
Lanslebourg-Mont-Cenis	0L	0661	2,30
Lanslebourg-Mont-Cenis	0L	0662	164,53
Lanslebourg-Mont-Cenis	0L	0663	81,35
Lanslebourg-Mont-Cenis	0L	0668	0,33
Lanslebourg-Mont-Cenis	0L	0669	402,12
Lanslebourg-Mont-Cenis	0L	0686	0,25
Lanslebourg-Mont-Cenis	0L	0687	2,22
Lanslebourg-Mont-Cenis	0L	0689	0,83
Lanslebourg-Mont-Cenis	0L	0704	2,45
Lanslebourg-Mont-Cenis	0L	0705	0,32
Lanslebourg-Mont-Cenis	0L	0712	0,04
Lanslebourg-Mont-Cenis	0L	0713	0,17
Lanslebourg-Mont-Cenis	0L	0715	0,05
Lanslebourg-Mont-Cenis	0L	0716	0,03
Lanslebourg-Mont-Cenis	0L	0717	0,01
Lanslebourg-Mont-Cenis	0L	0718	0,13
Lanslebourg-Mont-Cenis	0L	0722	0,69
Lanslebourg-Mont-Cenis	0L	0723	0,19
Lanslebourg-Mont-Cenis	0L	0738	255,63
Lanslebourg-Mont-Cenis	0L	0740	101,52
Lanslebourg-Mont-Cenis	0L	0740	101,52
Lanslebourg-Mont-Cenis	0L	0971	22,78
Lanslebourg-Mont-Cenis	0L	0971	22,78
Lanslebourg-Mont-Cenis	0L	0972	8,71
Lanslebourg-Mont-Cenis	0L	0973	4,42
Lanslebourg-Mont-Cenis	0L	0974	0,28
Lanslebourg-Mont-Cenis	0L	0979	0,04
Lanslebourg-Mont-Cenis	0L	0980	125,00
Lanslebourg-Mont-Cenis	0L	1006	1,48
Lanslebourg-Mont-Cenis	0M	0377	9,94
Lanslebourg-Mont-Cenis	0M	0378	2,69
Lanslebourg-Mont-Cenis	0M	0379	10,19
Lanslebourg-Mont-Cenis	0M	0380	0,02
Lanslebourg-Mont-Cenis	0M	0381	1,70
Lanslebourg-Mont-Cenis	0M	0382	225,42
Lanslebourg-Mont-Cenis	0M	0383	165,36
Lanslebourg-Mont-Cenis	0M	0445	259,69
Lanslebourg-Mont-Cenis	0M	0446	20,37



Commune	Section	Numéro	Surface (ha)
Bramans	0C	0005	7,02
Bramans	0C	0006	0,58
Bramans	0C	0024	0,03
Bramans	0C	0025	0,92
Bramans	0C	0026	1,52
Bramans	0C	0027	0,18
Bramans	0C	0028	0,19
Bramans	0C	0029	0,14
Bramans	0C	0030	0,03
Bramans	0C	0036	0,02
Bramans	0C	0039	0,21
Bramans	0C	0040	0,55
Bramans	0C	0041	0,24
Bramans	0C	0042	0,82
Bramans	0C	0043	0,06
Bramans	0C	0044	0,06
Bramans	0C	0045	0,03
Bramans	0C	0048	0,07
Bramans	0C	0052	0,57
Bramans	0C	0053	0,67
Bramans	0C	0054	0,22
Bramans	0C	0057	0,61
Bramans	0C	0058	0,29
Bramans	0C	0059	1,18
Bramans	0C	0061	0,00
Bramans	0C	0062	0,31
Bramans	0C	0063	0,00
Bramans	0C	0064	1,36
Bramans	0C	0065	0,44
Bramans	0C	0066	0,20
Bramans	0C	0067	0,30
Bramans	0C	0068	0,25
Bramans	0C	0069	2,36
Bramans	0C	0070	0,65
Bramans	0C	0071	0,61
Bramans	0C	0072	0,84
Bramans	0C	0073	2,10
Bramans	0C	0074	0,26
Bramans	0C	0076	0,19
Bramans	0C	0077	0,07
Bramans	0C	0078	0,11
Bramans	0C	0079	0,15
Bramans	0C	0080	187,05
Bramans	0C	0081	20,80
Bramans	0C	0082	0,14
Bramans	0C	0083	0,88
Bramans	0C	0084	0,10
Bramans	0C	0085	0,67
Bramans	0C	0086	14,49
Bramans	0C	0087	59,97
Bramans	0C	0088	1,25

Commune	Section	Numéro	Surface (ha)
Bramans	0C	0089	0,91
Bramans	0C	0090	0,06
Bramans	0C	0091	0,09
Bramans	0C	0092	1,26
Bramans	0C	0093	0,06
Bramans	0C	0094	0,03
Bramans	0C	0095	0,02
Bramans	0C	0096	0,04
Bramans	0C	0097	0,56
Bramans	0C	0098	83,99
Bramans	0C	0099	0,04
Bramans	0C	0100	44,92
Bramans	0C	0101	1,21
Bramans	0C	0102	0,93
Bramans	0C	0103	31,80
Bramans	0C	0104	0,52
Bramans	0C	0105	0,15
Bramans	0C	0106	1,50
Bramans	0C	0107	0,62
Bramans	0C	0108	0,01
Bramans	0C	0109	0,33
Bramans	0C	0110	0,06
Bramans	0C	0111	130,73
Bramans	0C	0112	122,12
Bramans	0C	0113	16,48
Bramans	0C	0114	3,99
Bramans	0C	0115	0,18
Bramans	0C	0116	0,44
Bramans	0C	0117	1,36
Bramans	0C	0118	0,30
Bramans	0C	0119	0,91
Bramans	0C	0120	2,90
Bramans	0C	0121	9,18
Bramans	0C	0122	4,33
Bramans	0C	0123	109,59
Bramans	0C	0124	49,58
Bramans	0C	0125	2,12
Bramans	0C	0126	5,76
Bramans	0C	0127	120,88
Bramans	0C	0224	89,17
Bramans	0C	0225	2,16
Bramans	0C	0226	26,44
Bramans	0C	0227	24,06
Bramans	0C	0230	0,02
Bramans	0C	0231	0,13
Bramans	0C	0232	0,02
Bramans	0C	0233	0,37
Bramans	0C	0234	0,03
Bramans	0C	0235	0,92
Bramans	0C	0236	0,40
Bramans	0C	0237	0,01

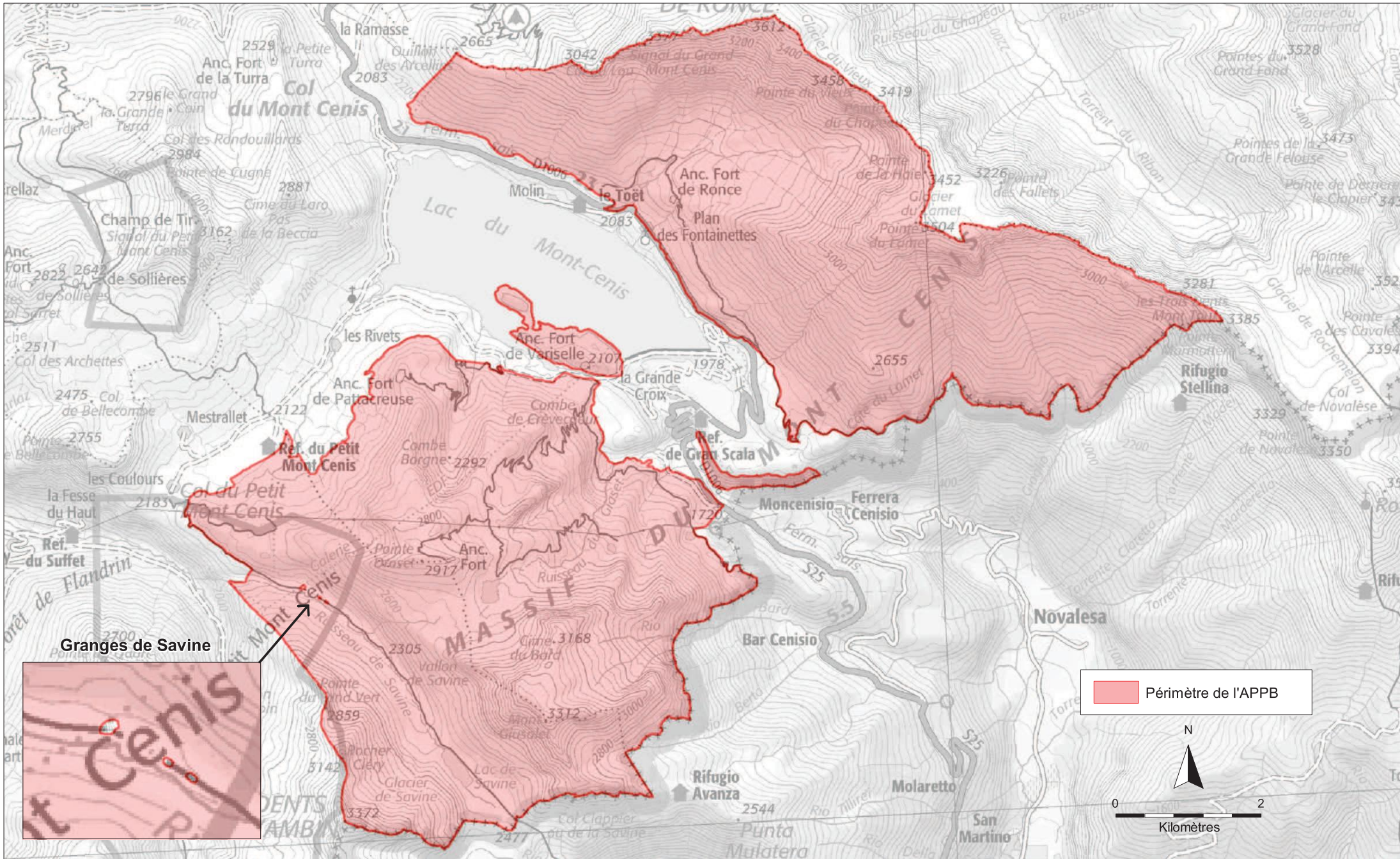
Commune	Section	Numéro	Surface (ha)
Bramans	0C	0238	0,02
Bramans	0C	0239	0,71
Bramans	0C	0240	0,23
Bramans	0C	0241	0,95
Bramans	0C	0242	0,02
Bramans	0C	0243	0,93
Bramans	0C	0244	0,01
Bramans	0C	0245	0,41
Bramans	0C	0258	1,86
Bramans	0C	0260	4,13
Bramans	0C	0262	15,22
Bramans	0C	0263	1,05
Bramans	0C	0264	0,89
Bramans	0C	0265	0,32
Bramans	0C	0266	1,54
Bramans	0C	0267	0,77
Bramans	0C	0268	0,01
Bramans	0C	0269	0,65
Bramans	0C	0270	0,83
Bramans	0C	0271	1,49
Bramans	0C	0272	0,03
Bramans	0C	0273	0,03
Bramans	0C	0274	0,01
Bramans	0J	0162	0,51
Bramans	0J	0181	1,56
Bramans	0J	0183	1,99
Bramans	0J	0184	7,64
Bramans	0J	0185	1,25
Bramans	0J	0186	1,10
Bramans	0J	0187	1,29
Bramans	0J	0188	1,81
Bramans	0J	0254	7,33
Bramans	0J	0255	0,48
Bramans	0J	0256	0,64
Bramans	0J	0257	0,25
Bramans	0J	0268	3,70
Bramans	0J	0271	28,70
Bramans	0J	0272	4,05
Bramans	0J	0273	3,82
Bramans	0J	0275	1,91
Bramans	0J	0276	0,58
Bramans	0J	0279	117,78
Bramans	0J	0282	0,25
Bramans	0J	0283	12,22
Bramans	0J	0284	0,19
Bramans	0J	0285	3,20
Bramans	0J	0286	0,13
Bramans	0J	0287	0,63
Bramans	0J	0288	7,04

# Arrêté de protection de biotopes du Mont Cenis - Vallon de Savine du XX/XX/2013



## Annexe 3 : Plan de situation

## Communes de Lanslebourg et Bramans

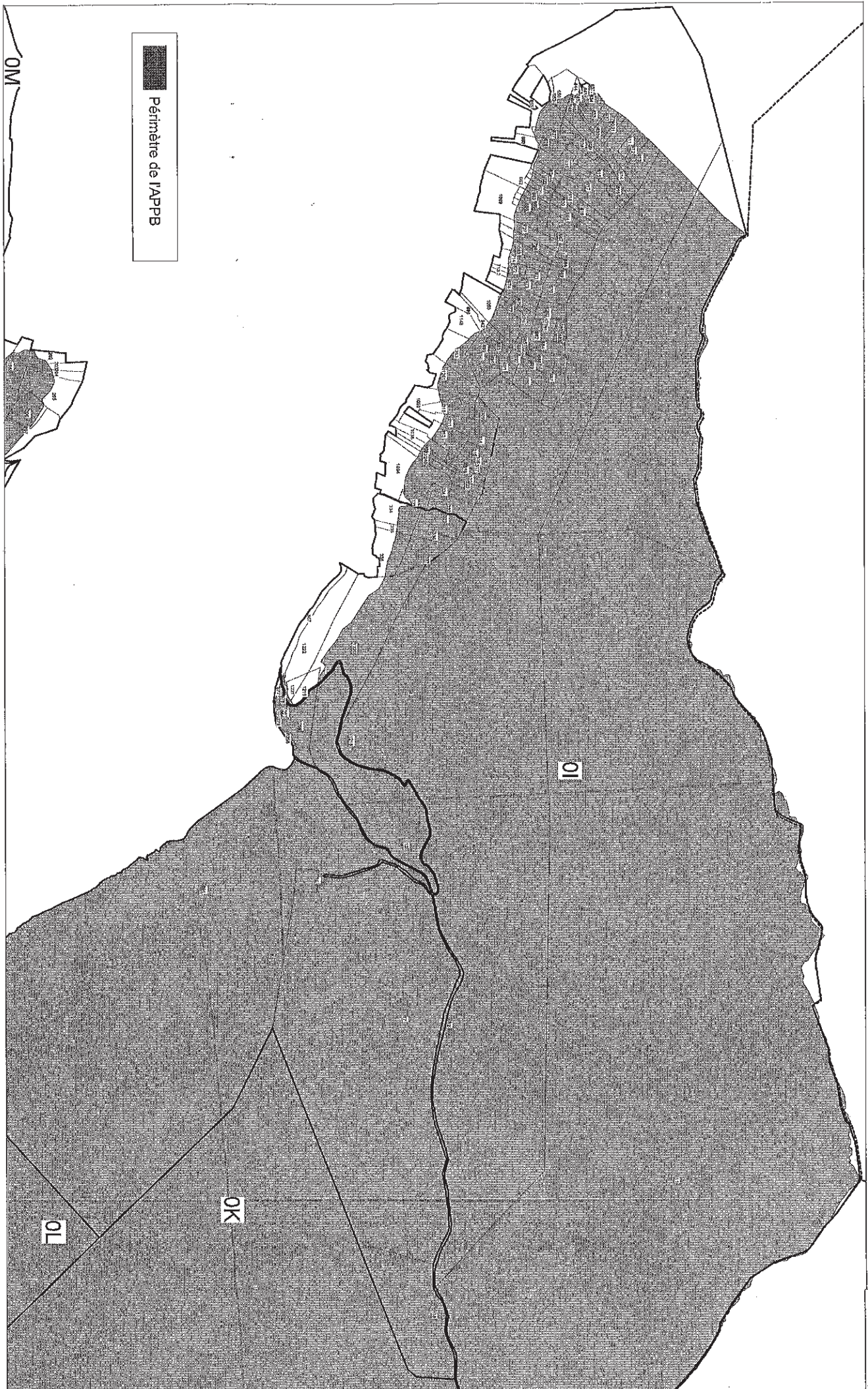




# Arrêté de protection de biotopes du Mont Cenis - Vallon de Savine du XX/XX/2013

Annexe 4 : Plan parcellaire (1/4) - section O1

Commune de Lanslebourg





# Arrêté de protection de biotopes du Mont Cenis - Vallon de Savine du XX/XX/2013

Annexe 4: Plan parcellaire (2/6) - section OK

Commune de Lanslebourg





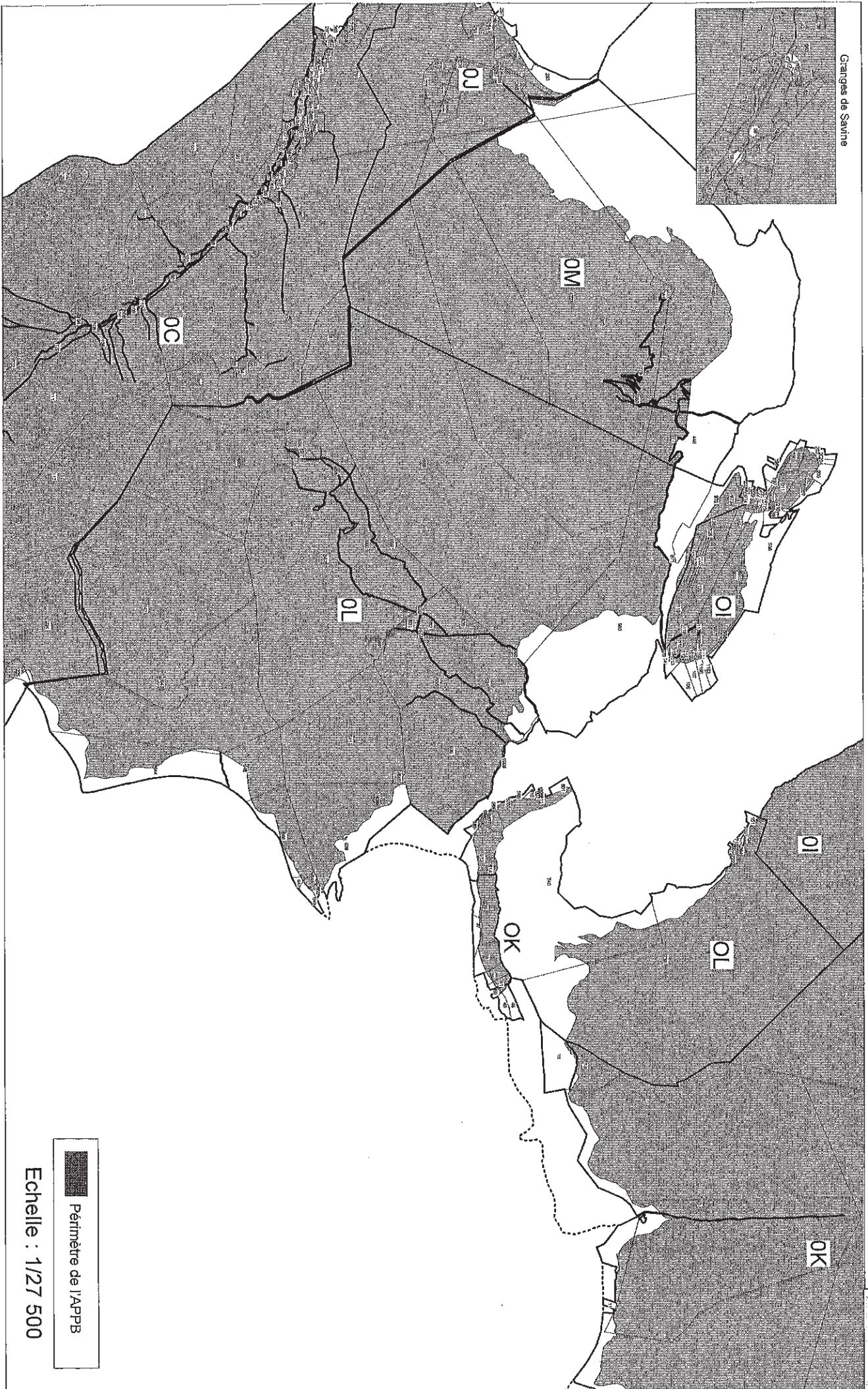
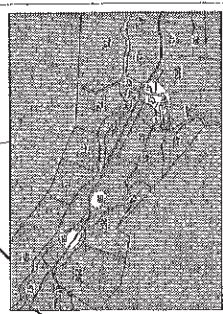
# Arrêté de protection de biotopes du Mont Cenis - Vallon de Savine du XX/XX/2013

Annexe 4 : Plan parcellaire (3/6) - section OL

Commune de Lanslebourg



Granges de Savine



■ Périmètre de l'APPB

Echelle : 1/27 500



# Arrêté de protection de biotopes du Mont Cenis - Vallon de Savine du XX/XX/2013

Annexe 4 : Plan parcellaire (4/6) - section OM

Commune de Bramans

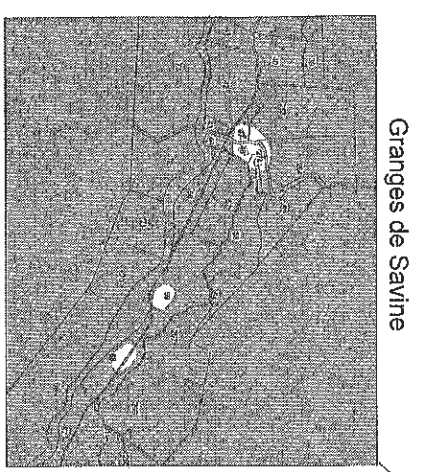
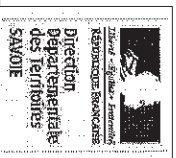




# Arrêté de protection de biotopes du Mont Cenis - Vallon de Savine du XX/XX/2013

Annexe 4 : Plan parcellaire (5/6) - section OC

Commune de Bramans



■ Périmètre de l'APPB

Echelle : 1/20 000




# Arrêté de protection de biotopes du Mont Cenis - Vallon de Savine du XX/XX/2013

Annexe 4 : Plan parcellaire (6/6) - section OJ

Commune de Bramans



 Périmètre de l'APPB

Echelle : 1/10 000



# Arrêté de protection de biotopes du Mont Cenis - Vallon de Savine du XX/XX/2013

## Annexe 5 : Points caractéristiques

## Communes de Lanslebourg et Bramans

