



PRÉFET DE L'ISÈRE

DIRECTION DÉPARTEMENTALE  
DES TERRITOIRES DE L'ISÈRE  
Service environnement

**ARRÊTÉ PRÉFECTORAL de PROTECTION de BIOTOPE N° 38-2017-03-06-008**

**COMMUNE de SECHILIENNE**

**Site des petites tourbières forestières sous l'Arselle**

LE PRÉFET de l'ISÈRE,  
Chevalier de la Légion d'Honneur  
Chevalier de l'Ordre National du Mérite

**VU** les articles L 411-1, L 411-2, L 415-1 à L 415-6, R 411-1, R 411-15 à R 411-17 et 415-1 du Code de l'Environnement,

**VU** l'arrêté interministériel du 20 janvier 1982 modifié relatif à la liste des espèces végétales protégées sur l'ensemble du territoire national,

**VU** l'arrêté interministériel du 4 décembre 1990 relatif à la liste des espèces végétales protégées dans la région Rhône-Alpes complétant la liste nationale,

**VU** l'arrêté interministériel du 23 avril 2007, fixant la liste des mammifères terrestres protégés sur l'ensemble du territoire national et les modalités de leur protection,

**VU** l'arrêté interministériel du 19 novembre 2007 fixant les listes des amphibiens et des reptiles protégés sur l'ensemble du territoire national et les modalités de leur protection,

**VU** l'arrêté interministériel du 29 octobre 2009, fixant la liste des espèces d'oiseaux protégées sur l'ensemble du territoire national et les modalités de leur protection,

**VU** l'avis favorable du conseil municipal de Séchilienne, par délibération en date du 28 juillet 2016,

**VU** l'avis de la Chambre Départementale d'Agriculture de l'Isère, en date du 23 octobre 2016,

**VU** l'avis de la Commission Départementale de la Nature des Paysages et des Sites siégeant en formation Nature, en date du 24 novembre 2016,

**VU** l'avis favorable tacite du directeur régional de l'Office National des Forêts, notifié le 6 décembre 2016,

**VU** la consultation du public ayant eu lieu du 9 janvier 2017 au 9 février 2017, la synthèse des avis reçus et les motifs de la décision,

**Considérant** que le secteur des petites tourbières forestières abrite diverses espèces protégées justifiant la conservation du biotope qui les accueille,

## ARRÊTE

### **ARTICLE 1 : Périmètre de protection**

Il est établi sur la commune de Séchilienne un périmètre de protection de biotope, reporté sur le plan annexé au présent arrêté, d'une surface totale de 3 ha 78 a environ, correspondant aux parcelles cadastrales suivantes :

Section 0A : parcelles N°43(p), 45(p), 46(p), 47(p)

Section 0B : parcelles N°830(p)

*(p) signifie que seule la partie de la parcelle définie sur le plan cadastral annexé au présent arrêté est concernée*

### **ARTICLE 2 : Protection générale**

Sur l'ensemble du périmètre défini à l'article 1, il est interdit :

2.1 - D'effectuer tous travaux ou aménagements neufs publics ou privés susceptibles de modifier l'état ou l'aspect des lieux, y compris les travaux de remblaiement, d'extraction de matériaux, de drainage et d'infrastructures forestières (pistes et routes).

2.2 - De faire usage du feu.

2.3 - De jeter, déverser ou laisser écouler, d'abandonner, de déposer, directement ou indirectement, tous produits, matériaux, ou substances quels qu'ils soient.

2.4 - De modifier les écoulements des eaux, de quelque façon que ce soit, sauf si le plan de gestion du site le prévoit, et après avis favorable du Préfet.

### **ARTICLE 3 : Entretien et gestion du site**

Sur l'ensemble du périmètre défini à l'article 1 :

3.1 - Les travaux de gestion et d'entretien du biotope qui ne feraient pas l'objet d'un plan de gestion validé par les services de l'Etat, seront soumis à autorisation du Préfet.

3.2 - L'arrachage et la cueillette des végétaux sont interdits sauf à des fins de recherche scientifique.

3.3 - L'introduction d'espèces animales ou végétales non autochtones est interdite.

3.4 - La gestion forestière des tourbières devra garantir la préservation du biotope et des espèces protégées.

#### **ARTICLE 4 : Accès et circulation**

Sur l'ensemble du périmètre défini à l'article 1 :

4.1 - Il est rappelé que la circulation des véhicules terrestres à moteur en dehors des voies ouvertes à la circulation publique est interdite en application de l'article L. 362-1 du code de l'environnement.

4.2 - Hors conditions hivernales, la pénétration et la circulation des personnes sont interdites, sauf pour les propriétaires ou leurs ayants droit, les agents des services publics en nécessité de service, les personnes intervenant à des fins de recherche scientifique ayant informé la mairie de leurs intentions, les responsables de la gestion du milieu naturel, les chasseurs et les ramasseurs de champignons.

4.3 - Les pratiques du cheval et du vélo sont interdites.

4.4 - Toute manifestation sportive est interdite.

4.5 - Les activités de bivouac et de camping sont interdites.

*(\*) Au sens du présent arrêté, les conditions hivernales s'entendent comme étant caractérisées par la présence d'un sol gelé et d'une couverture neigeuse continue.*

#### **ARTICLE 5 : Sanctions**

Les infractions au présent arrêté sont définies et réprimées par les articles L.415-3 à 6 et R.415-1 du Code de l'Environnement.

#### **ARTICLE 6 : Signalisation**

Des panneaux mentionnant « Zone naturelle protégée par arrêté préfectoral de protection de biotope n° et date » seront disposés aux points d'entrée ou aux limites géographiques du périmètre protégé défini à l'article 1. Ces panneaux entretenus par la commune respecteront la charte graphique élaborée par la DREAL.

#### **ARTICLE 7 : Publicité**

Le présent arrêté et le plan ci-annexé seront affichés en mairie de Séchilienne.

Le texte de l'arrêté sera publié au Recueil des Actes Administratifs de la Préfecture de l'Isère et dans deux journaux régionaux ou locaux diffusés dans tout le département de l'Isère.

#### **ARTICLE 8 : Voie de recours**

Le présent arrêté peut faire l'objet d'un recours dans les deux mois qui suivent sa publication :

- par la voie d'un recours gracieux auprès du Préfet ou bien d'un recours hiérarchique auprès du ministre chargé de l'écologie. L'absence de réponse dans un délai de deux mois fait naître une décision implicite de rejet qui peut elle-même faire l'objet d'un recours devant le tribunal administratif de Grenoble,
- par la voie d'un recours contentieux devant le tribunal administratif de Grenoble.

**ARTICLE 9 : Exécution du présent arrêté**

La Secrétaire Générale, la directrice départementale des territoires, le commandant du groupement de gendarmerie de l'Isère et le maire de Séchilienne sont chargés de l'exécution du présent arrêté qui sera notifié :

- au procureur de la république près le TGI de Grenoble,
- au chef du service départemental de l'Office National de la Chasse et de la Faune Sauvage,
- au chef du service départemental de l'Agence Française pour la Biodiversité,
- à la directrice régionale de l'environnement de l'aménagement et du logement Auvergne-Rhône-Alpes,

Grenoble, le - 6 MARS 2017

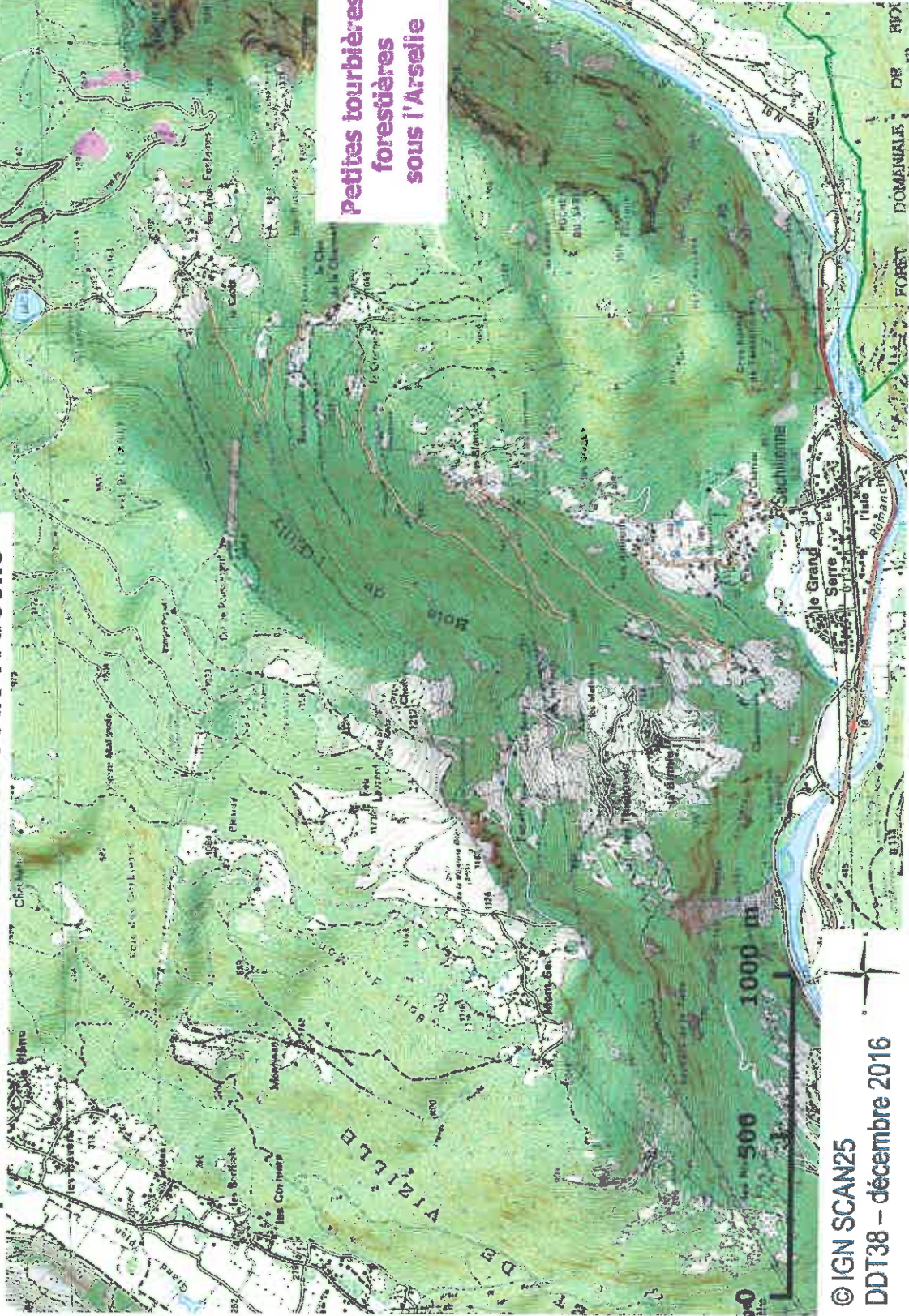
Le PRÉFET

*Pour le Préfet, par délégation  
la Secrétaire Générale*

*Violaine DEMARET*


## Commune de Séchillienne

# Arrêté Préfectoral de Protection de Biotope (APPB) des petites tourbières forestières sous l'Arselle



**petites tourbières  
forestières  
sous l'Arselle**

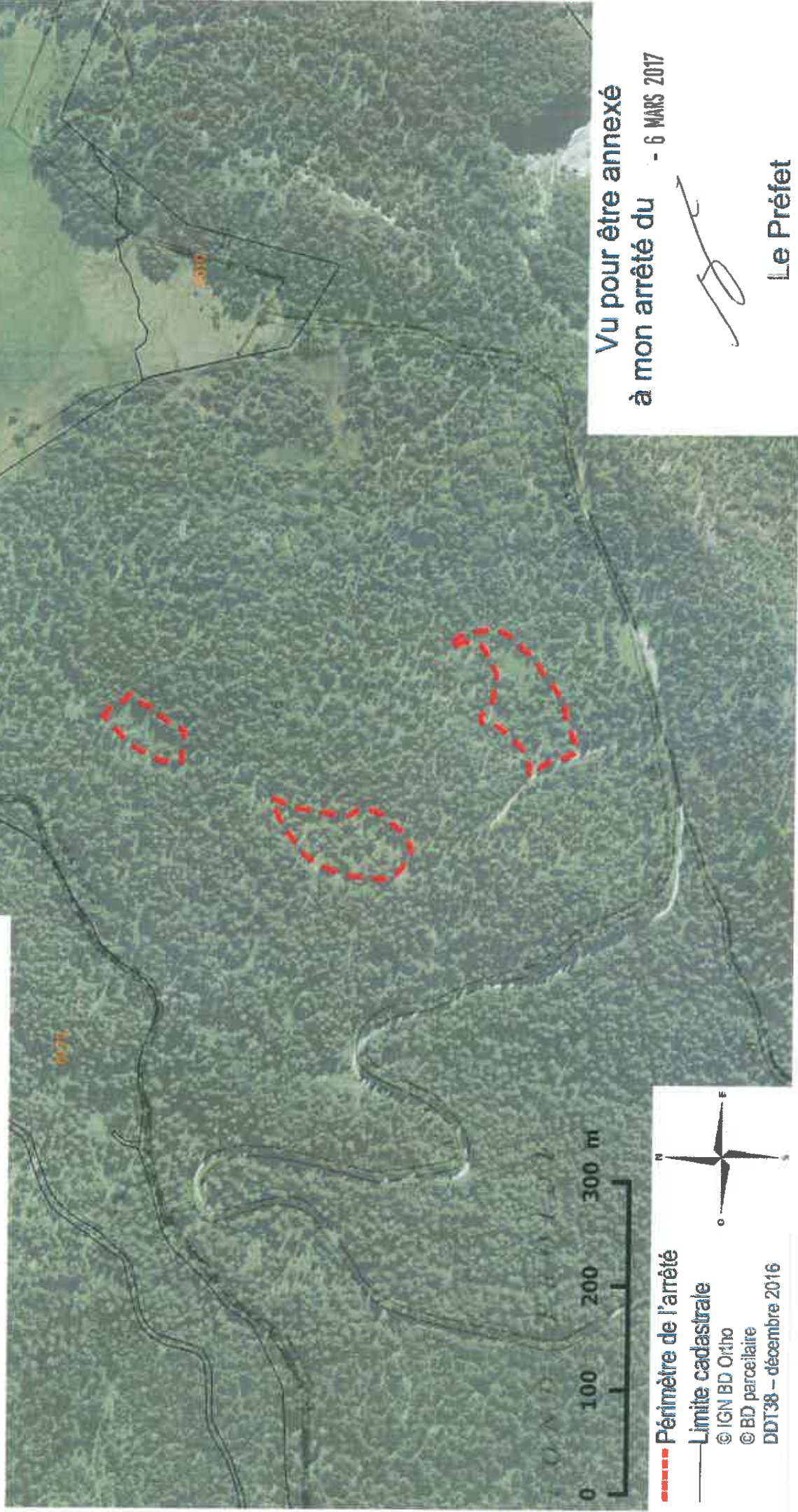
Vu pour être annexé  
à mon arrêté du - 6 MARS 2017



Le Préfet

## Commune de Séchilienne

### Arrêté Préfectoral de Protection de Biotope (APPB) des petites tourbières forestières sous l'Arselle (Partie Est)



----- Périimètre de l'arrêté

— Limite cadastrale

© IGN BD Ortho

© BD parcellaire

DDT38 – décembre 2016

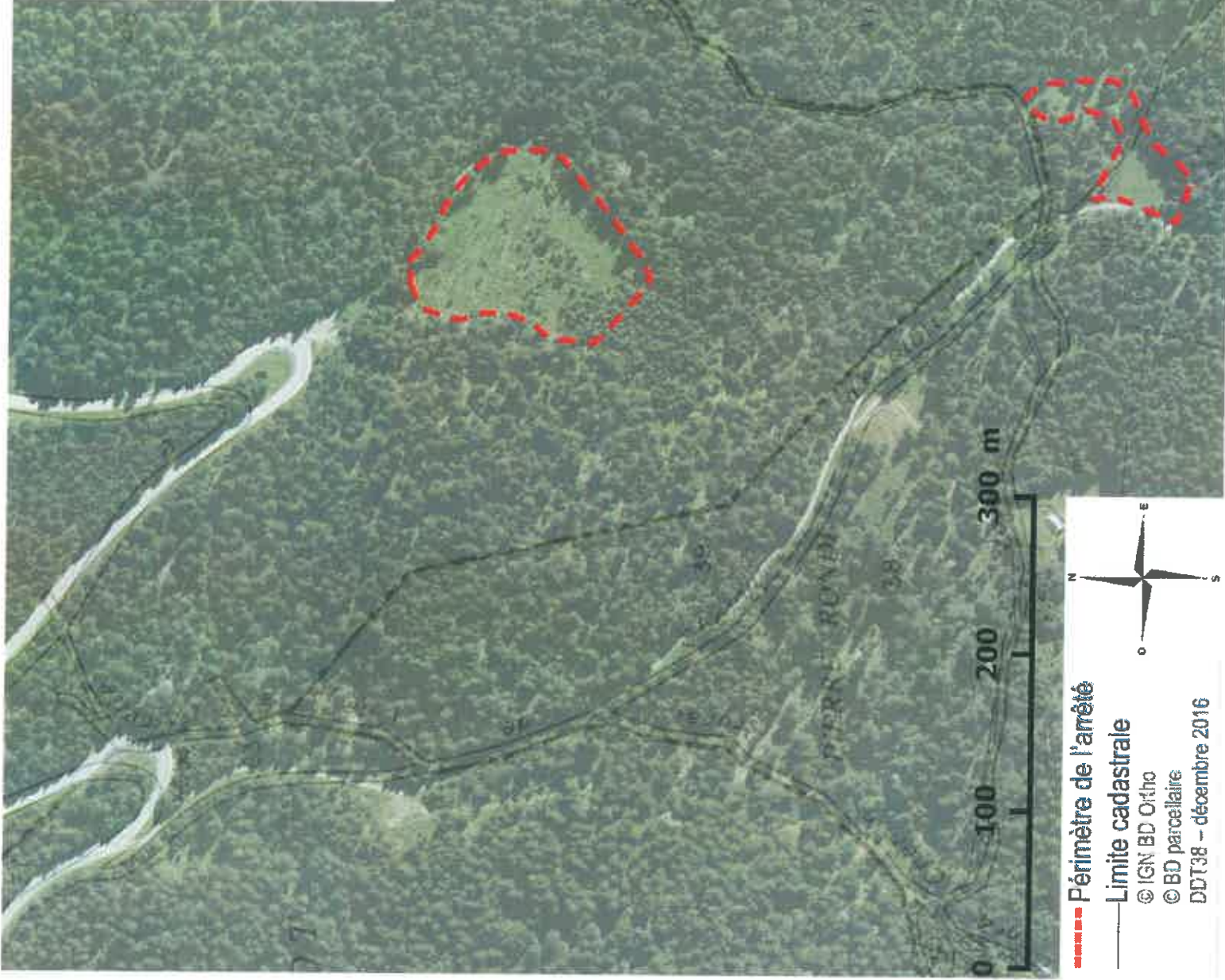
Vu pour être annexé  
à mon arrêté du - 6 MARS 2017


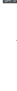


Le Préfet

## Commune de Séchillienne

### Arrêté Préfectoral de Protection de Biotope (APPB) des petites tourbières forestières sous l'Arselle (Partie Ouest)



-  Périimètre de l'arrêté
-  Limite cadastrale
- © IGN BD Ortho
- © BD parcellaire
- DDT38 – décembre 2016

Vu pour être annexé  
à mon arrêté du - 6 MARS 2017



Le Préfet