



**SINP**  
Système d'Information  
de l'Inventaire du Patrimoine naturel



# Concepts utilisés dans les métadonnées



# À quoi servent les métadonnées ?

- ▶ Les métadonnées servent à décrire le contexte administratif, méthodologique et scientifique de l'acquisition de données brutes de biodiversité
- ▶ Elles sont essentielles pour cataloguer, trier, exploiter les données versées
- ▶ Elles répondent aux besoins multiples de recherche, d'analyse et de réutilisation des données
- ▶ Elles permettent de valoriser les producteurs de données

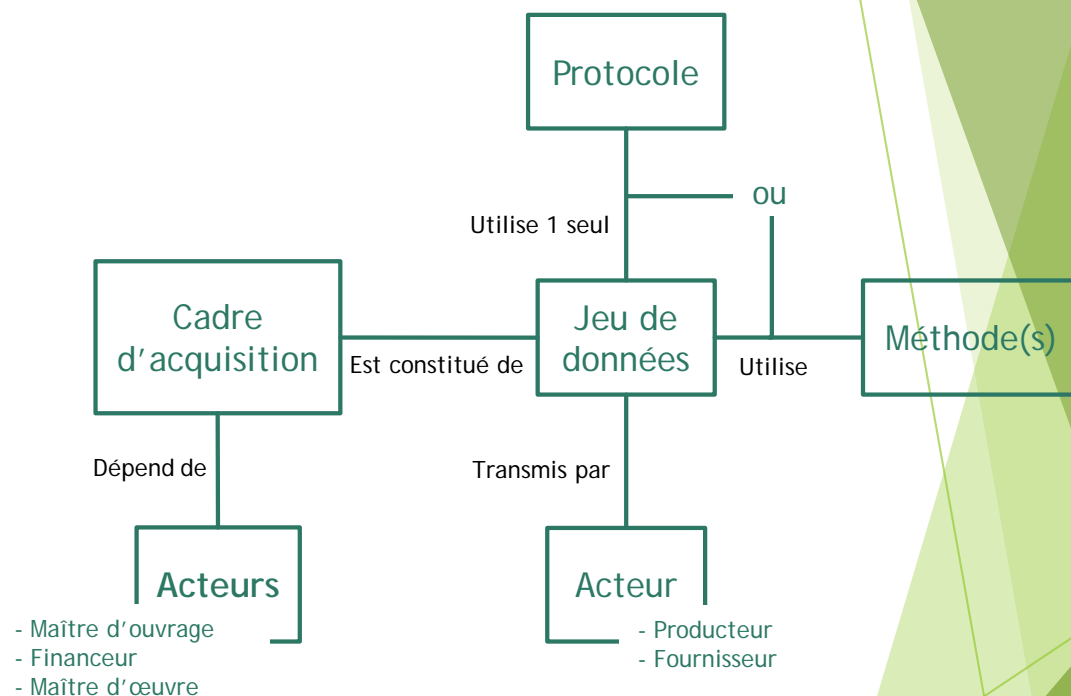


# Schéma conceptuel et définitions

- **Cadre d'acquisition**  
Contexte dans lequel a été collecté l'ensemble des données: maître d'ouvrage, financeur, maîtres d'œuvre...
- Dans le cadre d'une procédure d'évaluation de l'impact ou l'incidence sur l'environnement, le cadre d'acquisition correspondra à un résumé succinct du projet accompagné de la description du périmètre de l'étude et de l'approche méthodologique mise en place permettant de définir et d'analyser les impacts environnementaux

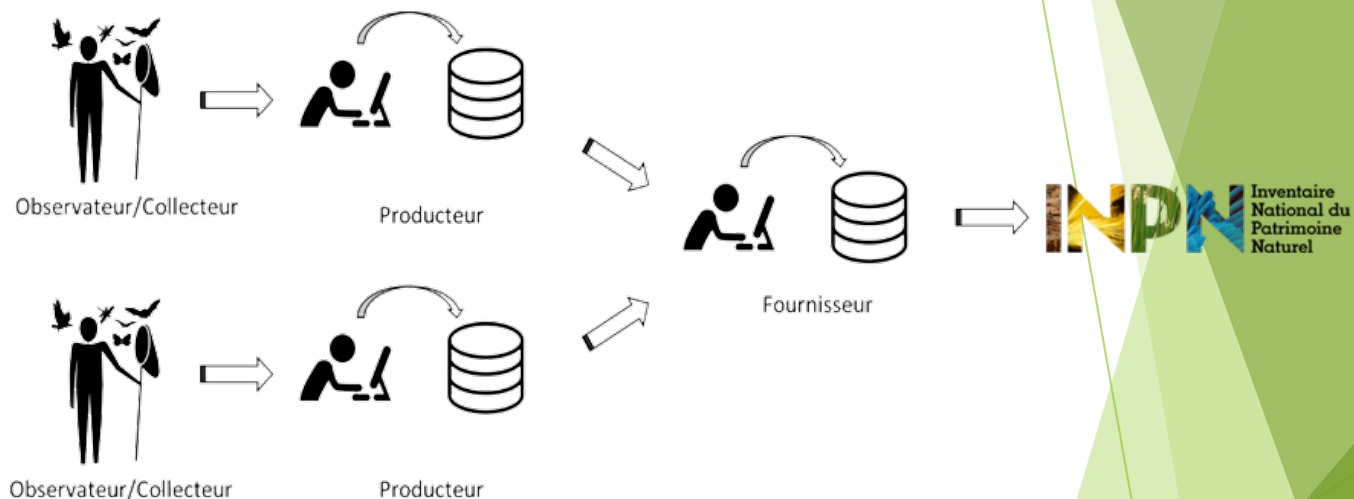
## Jeu de données

Lot de données regroupées dans un ou plusieurs fichiers informatiques selon des critères de regroupement liés à un protocole ou une méthode de collecte, à un ou plusieurs groupes taxonomiques, à une source (producteur).

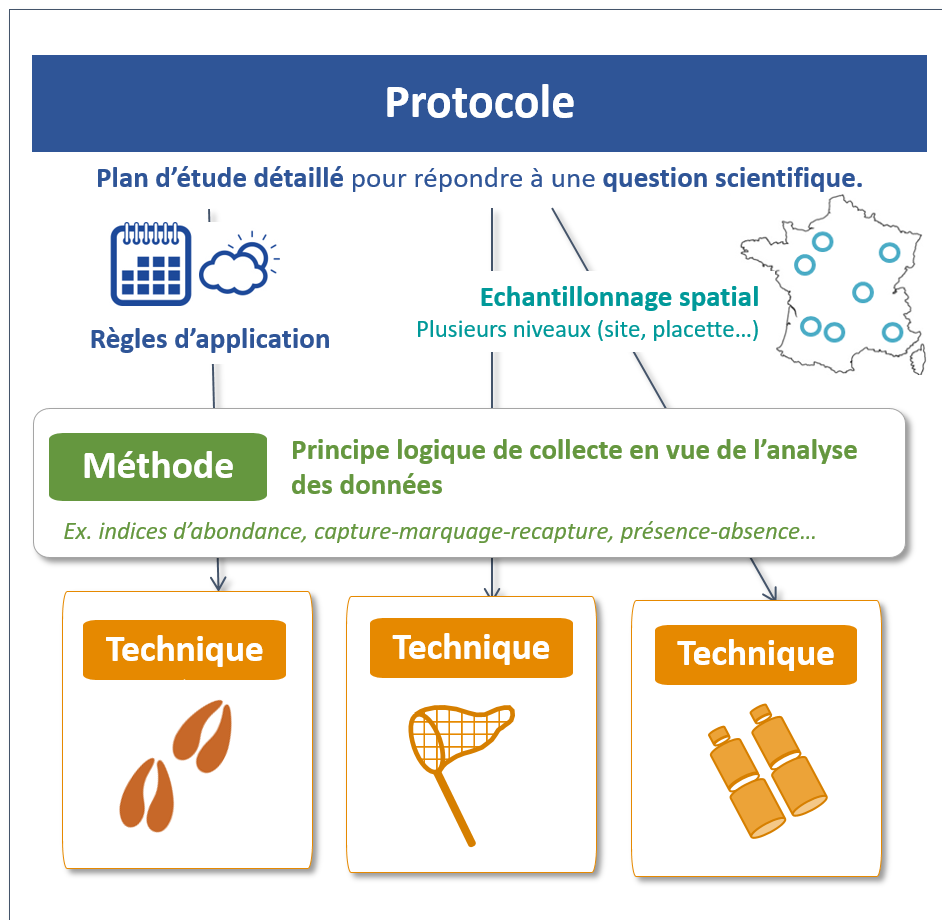
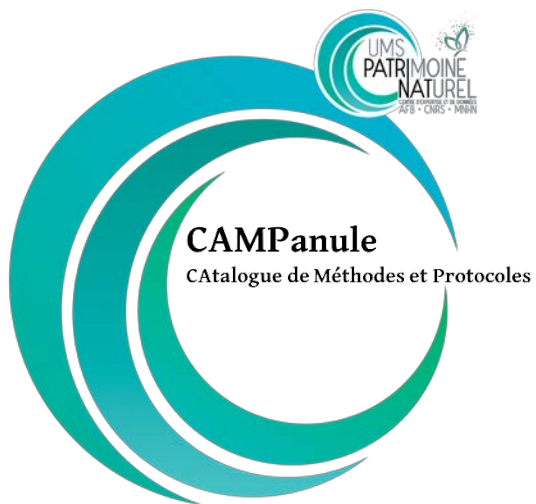


## Acteurs

- ▶ **Observateur (= collecteur)**  
Celui qui observe ou collecte l'information.
- ▶ **Producteur**  
Celui qui traite de manière informatique les données à la source.
- ▶ **Fournisseur**  
Celui qui transmet les données.



# Concepts utilisés pour décrire les Protocoles



Protocole

# STOC

## CAPTURE

**Suivi Temporel des Oiseaux Communs**  
Suivi des variations des paramètres démographiques

Méthode



Capture  
Marquage  
Recapture

Technique



Capture  
au filet  
japonais

## Définitions des concepts liés aux protocoles de collecte

### Métadonnée du jeu de données

#### ► Protocole de collecte

Ensemble de règles et de processus adoptés pour la collecte des données en lien avec une démarche scientifique.

Il comporte :

- Un plan d'échantillonnage.
- Une ou des méthodes à employer, si besoin.
- Une ou des techniques à utiliser.
- Des règles d'application.

#### Méthode de collecte

Procédé ou moyen d'investigation mise en œuvre pour une collecte des données en lien avec un objectif (présence d'une espèce, taille d'une population, etc.). Une méthode est nécessairement liée à une technique mais peut être utilisée pour la collecte de donnée sans protocole associée.

*Exemple 1 : un point d'écoute « oiseaux » est une méthode qui nécessite une technique qui est un savoir-faire. Je pourrais mettre en œuvre la méthode du point d'écoute « oiseaux » mais je n'ai pas le savoir-faire pour collecter de la donnée.*

*Exemple 2 : un point d'écoute « chauve-souris » est une méthode qui nécessite un outil spécifique : une batbox. Cette méthode peut être utilisée pour la collecte de donnée sans plan d'échantillonnage et sans règles associées, donc sans protocole.*

### Donnée d'observation

#### Technique de collecte

Désigne un savoir-faire ou un outil spécifique utilisé pour la collecte des données. Toute collecte de données est liée à une technique et n'est pas nécessairement liée à une méthode.

- *Exemple : un piège lumineux est une technique qui est utilisée principalement pour l'observation des Lépidoptères nocturnes. Il n'existe pas a priori de méthode qui utilise cette technique d'observation.*

## Types de protocoles

- ▶ **Protocole de collecte standardisé**  
Protocole de collecte commun utilisé dans le cadre de différentes études, documenté par un texte de référence.

Un protocole standardisé = un jeu de données

- ▶ **Observations accidentelles ou accessoires**

Ensemble de données collectées sur le terrain de façon accidentelle ou à partir de service de données, de collections ou encore de bibliographie.

- ▶ **Exemple :** *Une donnée d'observation d'une espèce de libellule collectée dans le cadre d'un comptage floristique rentre dans cette typologie*

- ▶ **Observations opportunistes**

Ensemble de données collectées sur le terrain de façon opportuniste sans planification et pression d'inventaire déterminée.

**Exemple :** *Une donnée d'observation d'une espèce de papillon par un naturaliste entomologiste lors d'une randonnée estivale rentre dans cette typologie.*

