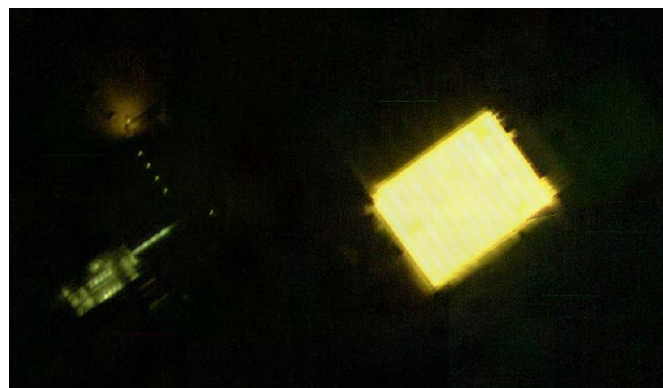
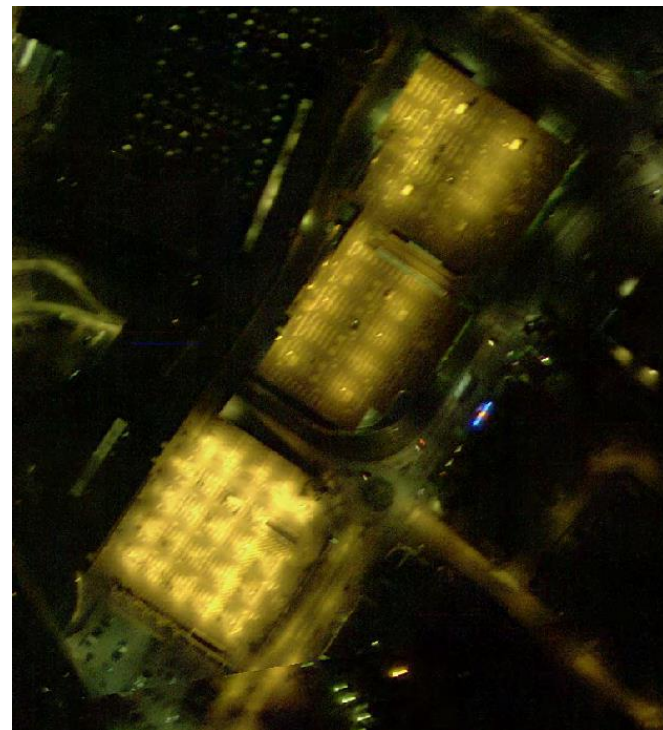
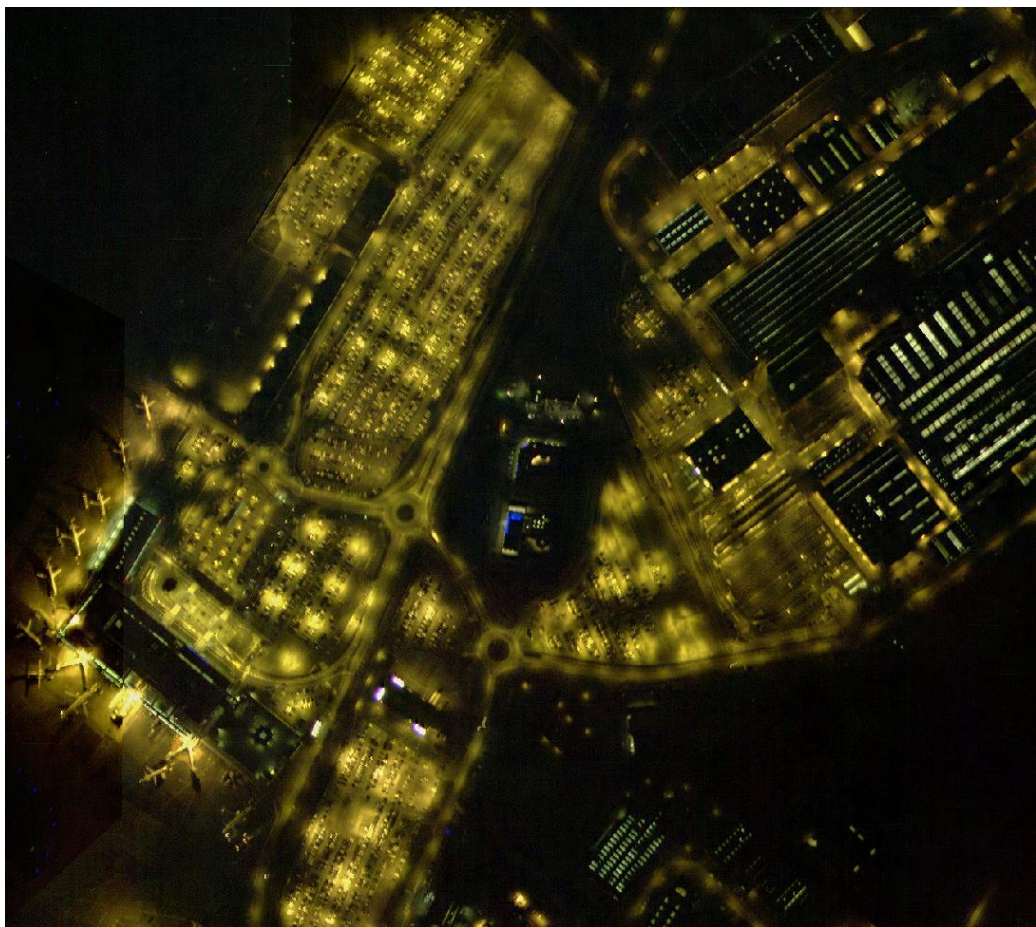


Votre nom et
affiliation



Les
rendez
vous
étoilés



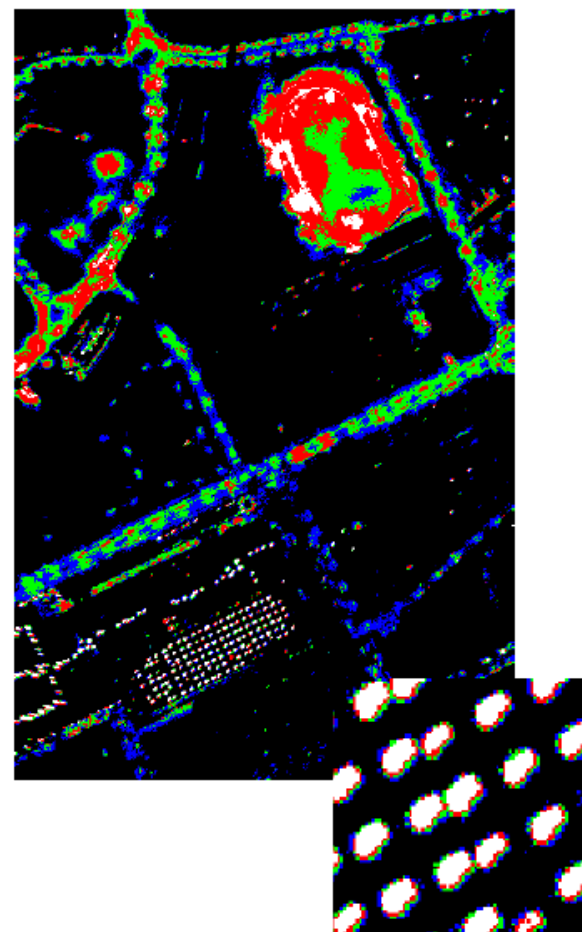
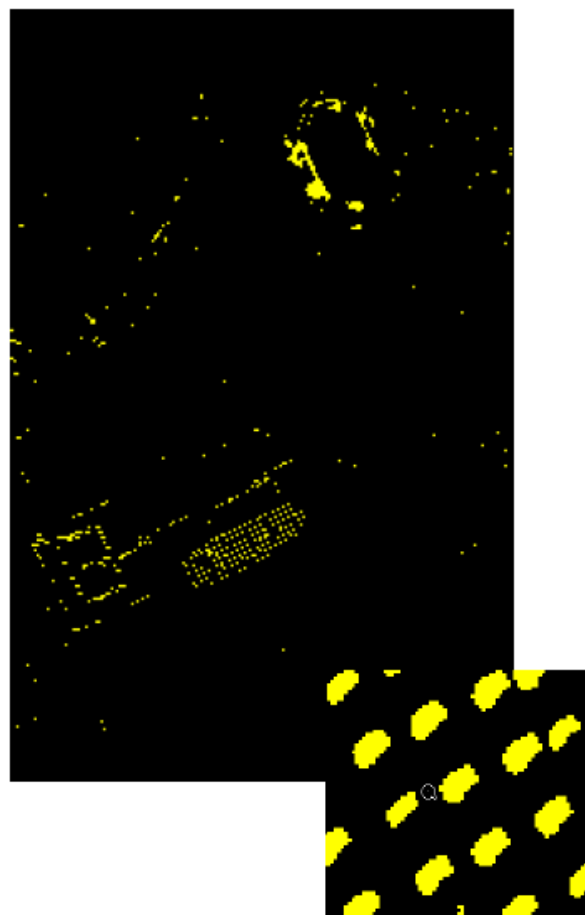


Votre nom et affiliation



Les rendez-vous étoilés



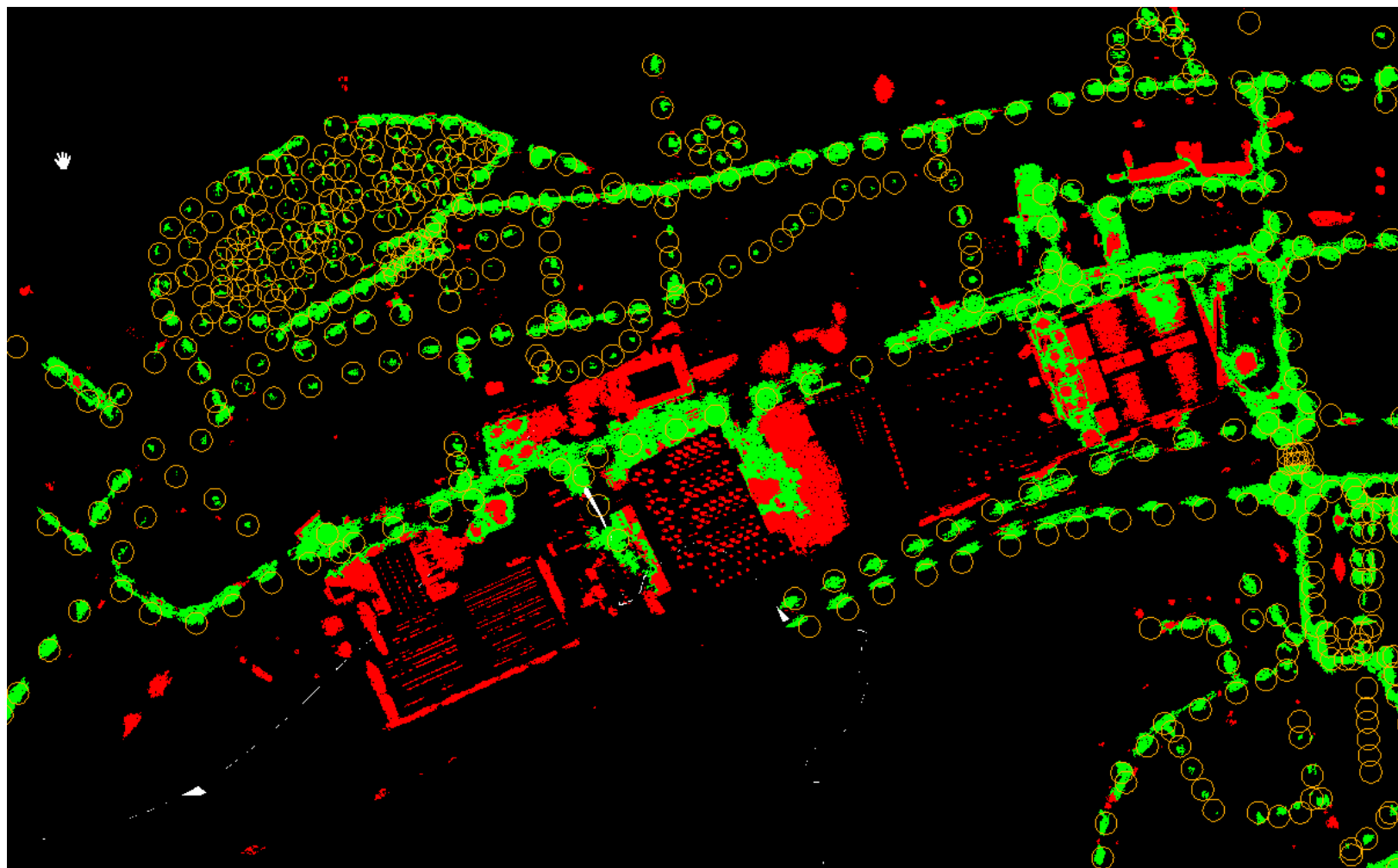


Votre nom et affiliation



Les rendez-vous étoilés





Origine des émissions de luminance zénithale :
 Environ **30 % hors équipements** lumières Nantes Métropole

Dany Joly
 Nantes Métropole

Jean-François Bretaud
 Cerema



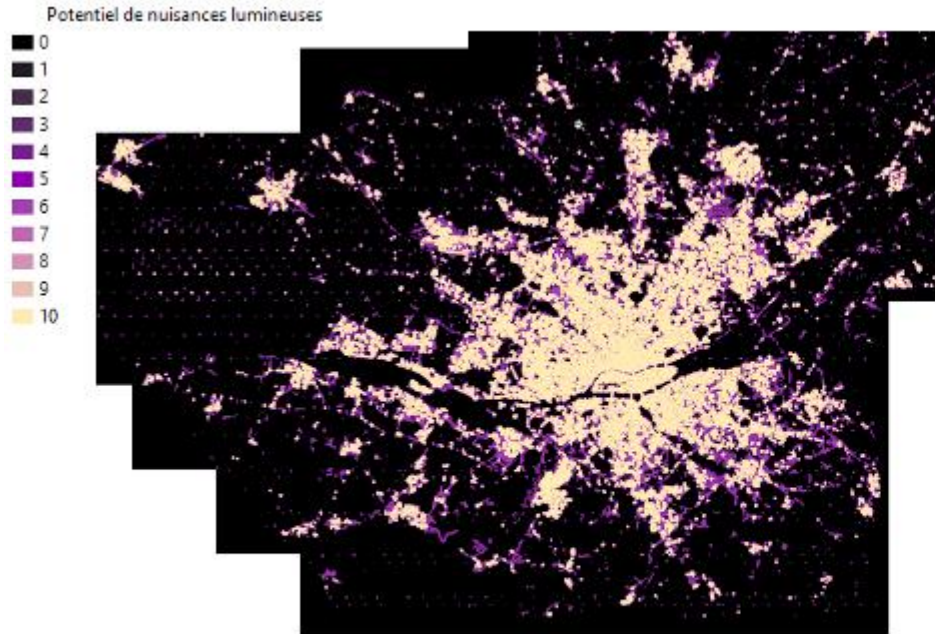
Les
 rendez
 vous
 étoilés



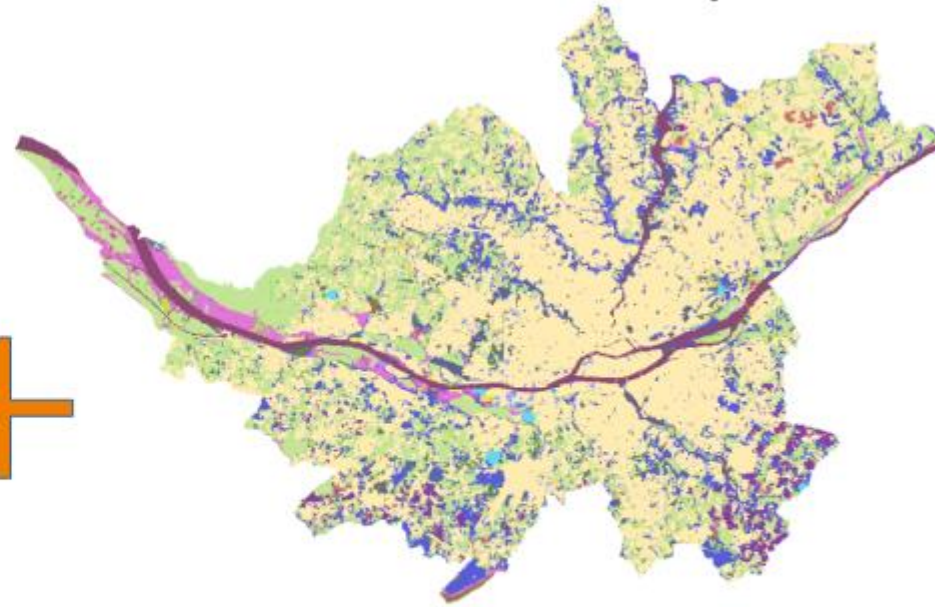
Potentiel de nuisance lumineuse
(Trame noire théorique)

+

Occupation du sol favorable



+



Intérêt de cette donnée : prise en compte de la nature ordinaire

= Trame noire potentielle

Votre nom et affiliation



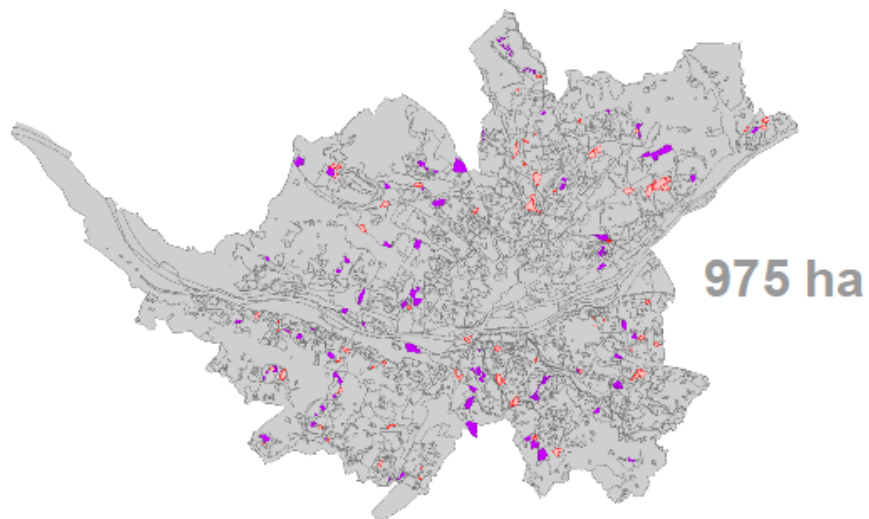
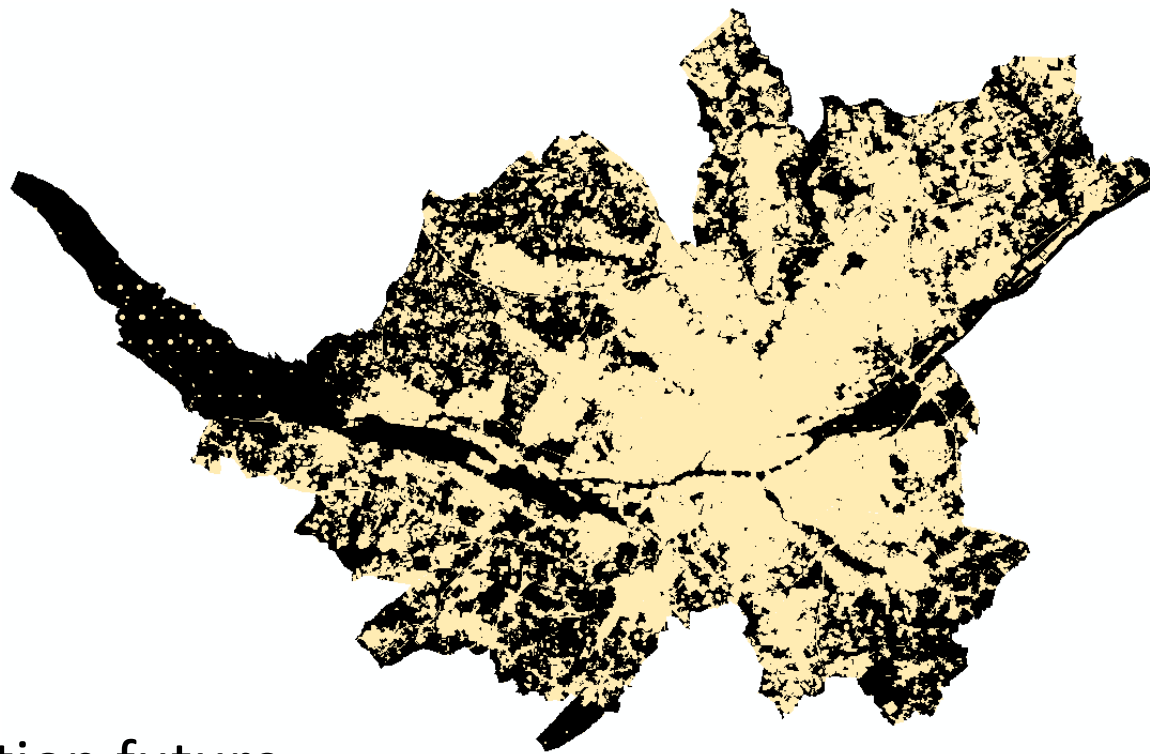
Les rendez-vous étoilés



Morcellement important de la trame noire

=> Enjeu de conservation de l'existant

Travail spécifique sur urbanisation future :



Votre nom et affiliation



Les rendez-vous étoilés



Intégration de la trame noire dans l'outils de planification de Nantes Métropole

Travail sur technologies innovantes :



Votre nom et affiliation



Les rendez-vous étoilés

