

# LES RÉSERVES INTERNATIONALES DE CIEL ÉTOILÉ, DES LEVIERS POUR LES AIRES PROTÉGÉES

RICE DU PIC DU MIDI, RICE DES CÉVENNES, RICE ALPES AZUR MERCANTOUR



LES RDV ÉTOILÉS, UICN MARSEILLE 2020/2021

09 SEPTEMBRE 2021



QU'EST CE QU'UNE RÉSERVE  
INTERNATIONALE DE CIEL ÉTOILÉ (RICE) ?

# UN LABEL INTERNATIONAL

RÉSERVE  
INTERNATIONALE DE  
CIEL ÉTOILÉ



Aujourd'hui,  
18 réserves au monde,  
3 en France



INTERNATIONAL DARK-SKY ASSOCIATION

## DÉCERNÉ POUR 10 ANS

PAR L'IDA *INTERNATIONAL DARK-SKY ASSOCIATION*





UN LABEL QUI RECONNAÎT...

... UNE QUALITÉ EXCEPTIONNELLE DE  
CIEL NOCTURNE



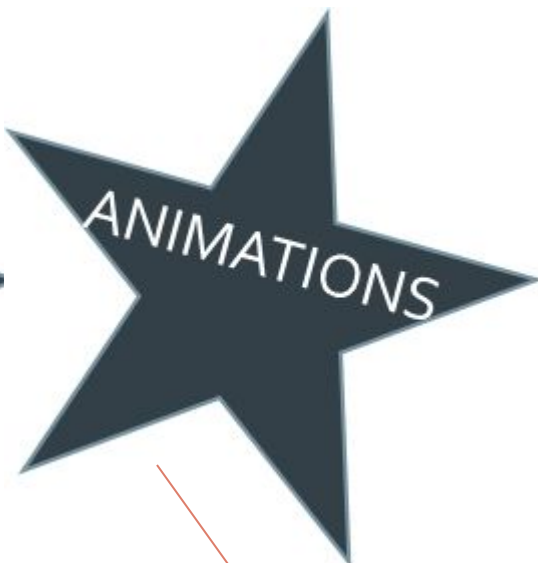


# UN LABEL QUI RECONNAÎT...

# ... UN ENGAGEMENT POUR LA RÉDUCTION DE LA POLLUTION LUMINEUSE



# LES 4 COMPOSANTES DU LABEL



- ✓ Mesures 4 saisons
- ✓ Cartographie
- ✓ Photographie

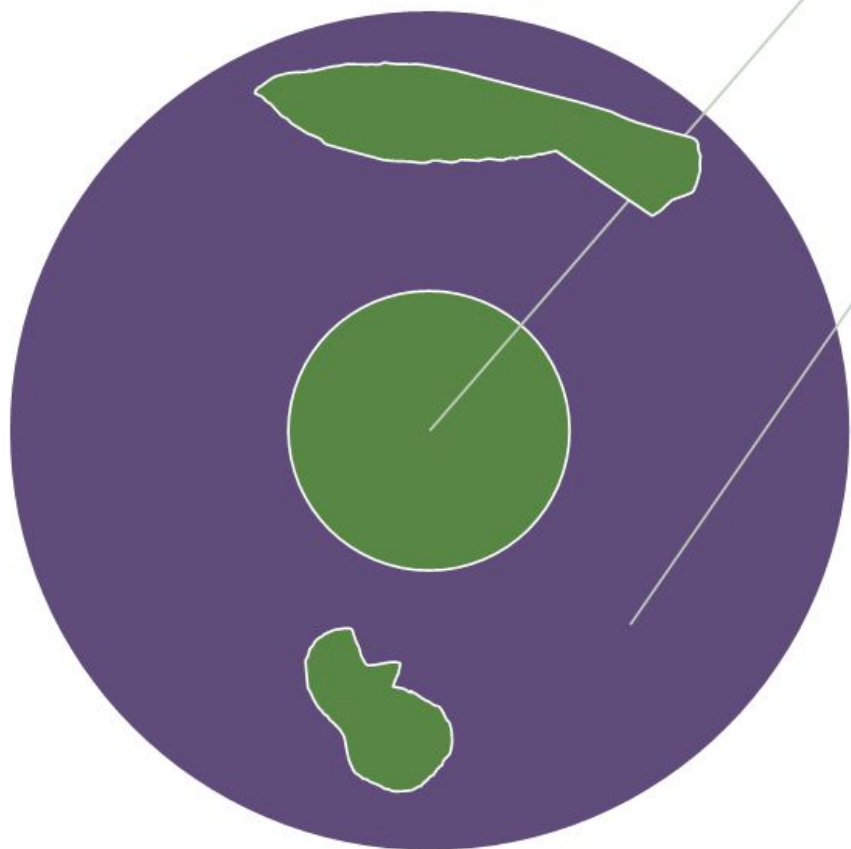
- ✓ Bilan
- ✓ Stratégie
- ✓ Conformité

- ✓ Tous publics
- ✓ 4/an min.

- ✓ Identité
- ✓ Zone cœur



# DÉTAILS 2 ZONES - ZONE COEUR / ZONE TAMPON



## 1 Zone cœur

reconnue pour la **qualité de son ciel** nocturne et ses **qualités environnementales**

- ✓ Protégée
- ✓ Exempte d'éclairage

## 1 Zone tampon

engagée dans une **démarche ambitieuse** de lutte contre la pollution lumineuse

- ✓ Stratégie de **gestion de l'éclairage public**
- ✓ Rénovation



LES RICE DE FRANCE



# LES 3 RICE DE FRANCE

## RICE DU PIC DU MIDI

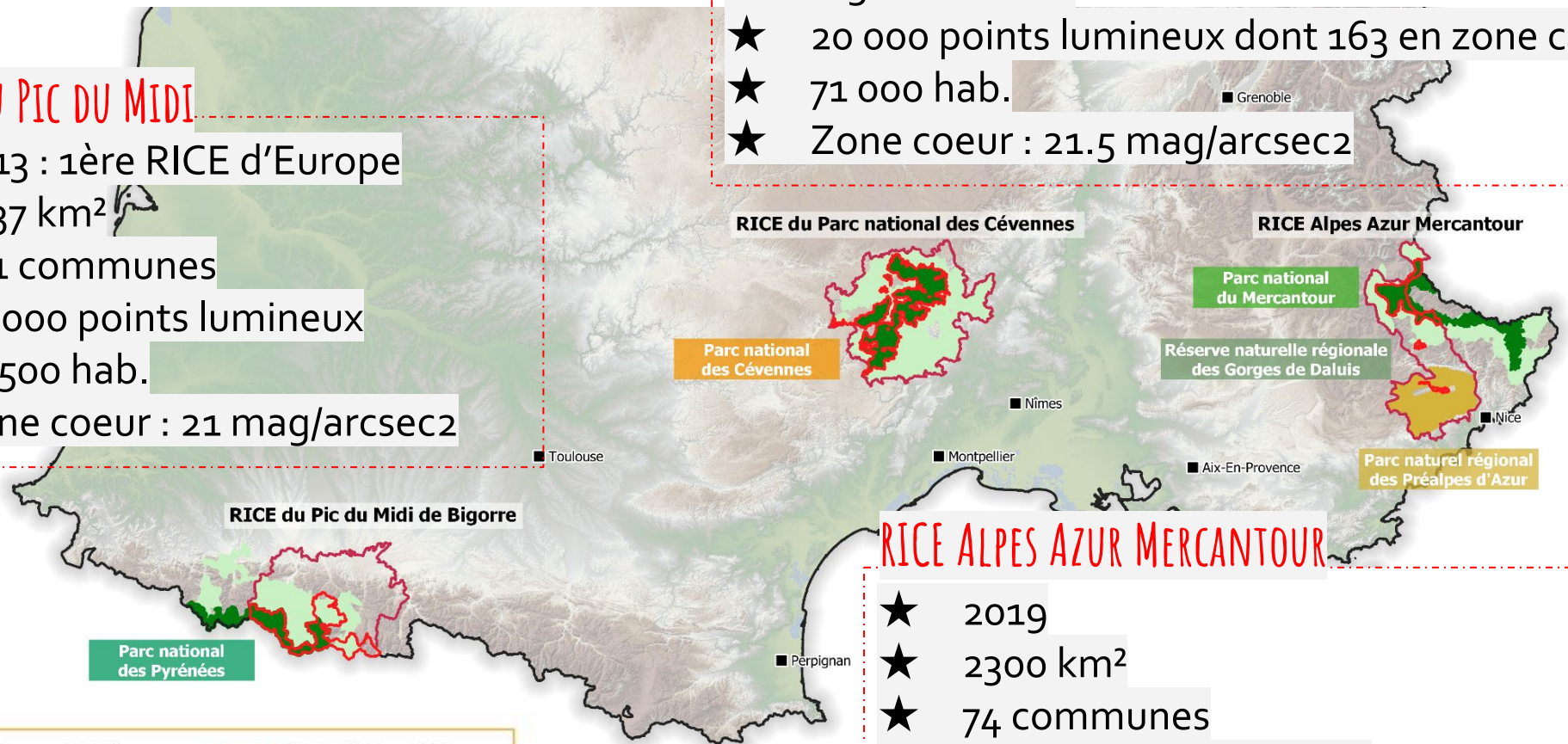
- ★ 2013 : 1ère RICE d'Europe
- ★ 3037 km<sup>2</sup>
- ★ 251 communes
- ★ 40 000 points lumineux
- ★ 87 500 hab.
- ★ Zone coeur : 21 mag/arcsec<sup>2</sup>

## RICE DES CÉVENNES

- ★ 2018
- ★ 3900 km<sup>2</sup> : plus grande RICE d'Europe
- ★ 113 communes
- ★ 20 000 points lumineux dont 163 en zone coeur
- ★ 71 000 hab.
- ★ Zone coeur : 21.5 mag/arcsec<sup>2</sup>

## RICE ALPES AZUR MERCANTOUR

- ★ 2019
- ★ 2300 km<sup>2</sup>
- ★ 74 communes
- ★ 21 530 points lumineux
- ★ 55 000 hab.
- ★ 300 à 3000m d'altitude
- ★ 3 zones coeur : 21,7 mag/arcsec<sup>2</sup>



Limite Parcs Nationaux	PNR-Préalpes d'Azur
Zone coeur	RNR-Gorges de Daluis
Aire d'adhésion	Villes principales
Périmètre RICE	Frontière France
Zone coeur	
Zone tampon	



# 3 RICE, 3 ORIGINES

## ★ RICE DU PIC DU MIDI

2009 Volonté de labellisation initiée par l'association d'astronomie PIRENE

2011 Recrutement d'un doctorant

2013 Obtention du label

## ★ RICE DES CÉVENNES

1985 Création de l'Observatoire astronomique du lac des Pises et souhait de créer une RICE par l'association d'astronomie SAM

2013 1ère réunion groupe de travail éclairage public par le PNC

2018 Obtention du label

## ★ RICE ALPES AZUR MERCANTOUR

2016 Volonté de labellisation autour d'un projet commun de protection de trois espaces naturels

2019 Obtention du label



# 3 RICE, 3 FONCTIONNEMENTS

## ★ RICE DU PIC DU MIDI

GOUVERNANCE SDE65 + Pic du Midi + PN des Pyrénées

LEVIERS FINANCIERS LEADER + ADEME + TEPCV + Région + partenaires privés

## ★ RICE DES CÉVENNES

GOUVERNANCE PN des Cévennes + conseil d'administration

LEVIERS FINANCIERS FEDER + Plan de Relance

## ★ RICE ALPES AZUR MERCANTOUR

GOUVERNANCE PN Mercantour + CC Alpes d'Azur + PNR Préalpes d'Azur +  
Département des Alpes-Maritimes

LEVIERS FINANCIERS ADEME + TEPCV + LEADER + Plan de relance



POURQUOI UNE RICE?



# UN LEVIER POUR PRÉSERVER LE CIEL ÉTOILÉ ET UN OUTIL DE DÉVELOPPEMENT TERRITORIAL

- ★ Un label international valorisant pour des territoires ruraux, pour les élus et les habitants : visibilité médiatique
- ★ Une reconnaissance porteuse de retombées : touristiques (prestataires touristiques, associations d'astronomie) financeurs publics et privés (Fonds européens, Région, collectivités)
- ★ Des territoires ruraux mis en avant : dans la discussion avec les agglomérations proches, avec des parcs naturels, et au niveau national, des références pour des éclairagistes et les syndicats d'énergie
- ★ Une protection accrue de la biodiversité nocturne



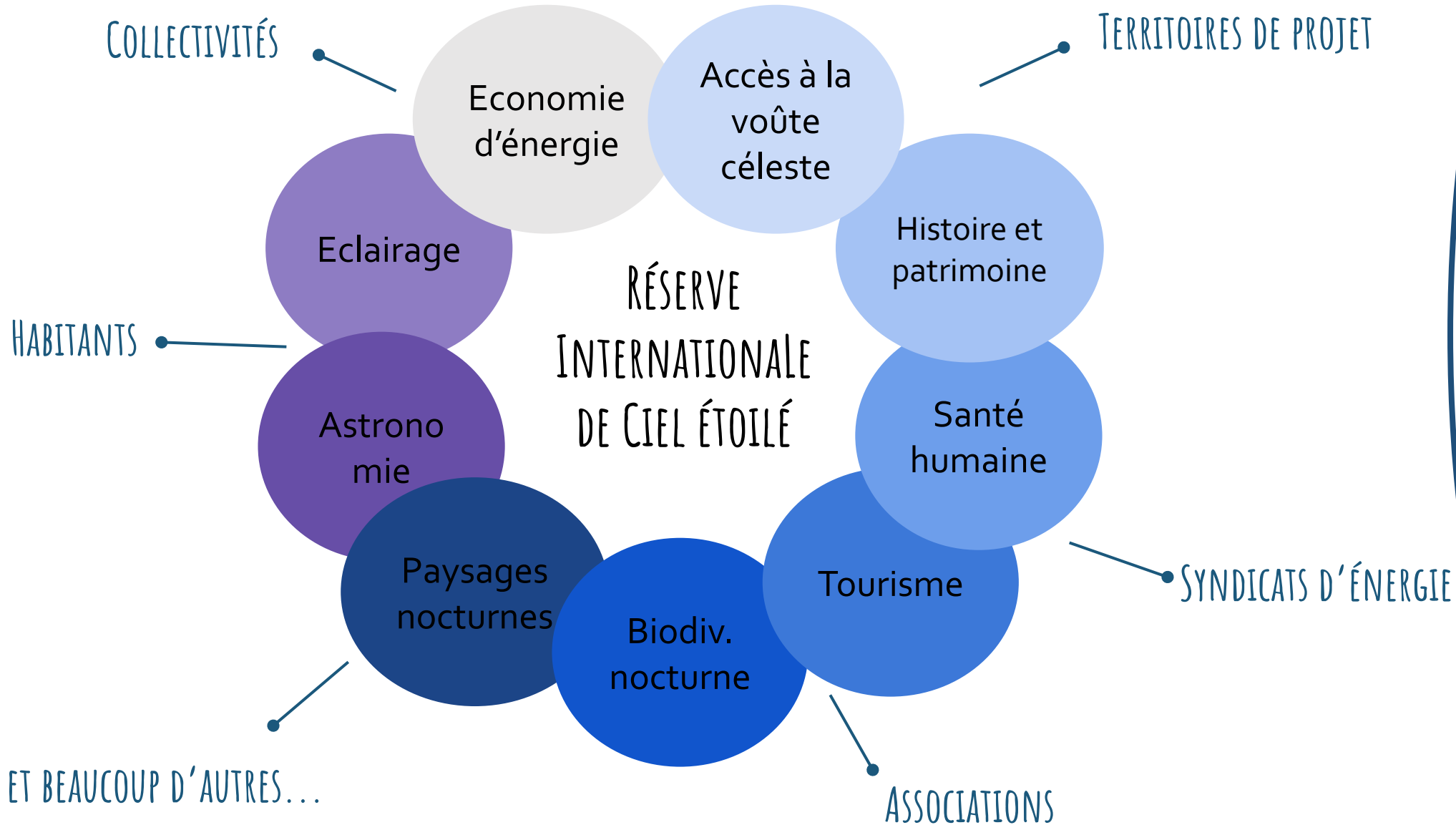
# UNE PROTECTION ACCRUE DE LA BIODIVERSITÉ



Les espèces touchées par la pollution lumineuse. Crédit : France Nature Environnement Midi-Pyrénées/Dark Sky Lab/Région Midi-Pyrénées



# UN OUTIL MULTI-THÉMATIQUE ET MULTI-PARTENARIAL



FAIRE VIVRE UNE

COMMENT ~~OBTENIR LE LABEL~~ RICE?



# LES CLEFS POUR RÉUSSIR

Obtenir des financements pour faciliter la conversion de l'éclairage

S'adapter les exigences du label aux spécificités française

S'appuyer sur des moyens humains adaptés

Maintenir la dynamique après la labellisation

S'appuyer sur des structures telles que PN / PNR / RNR / etc

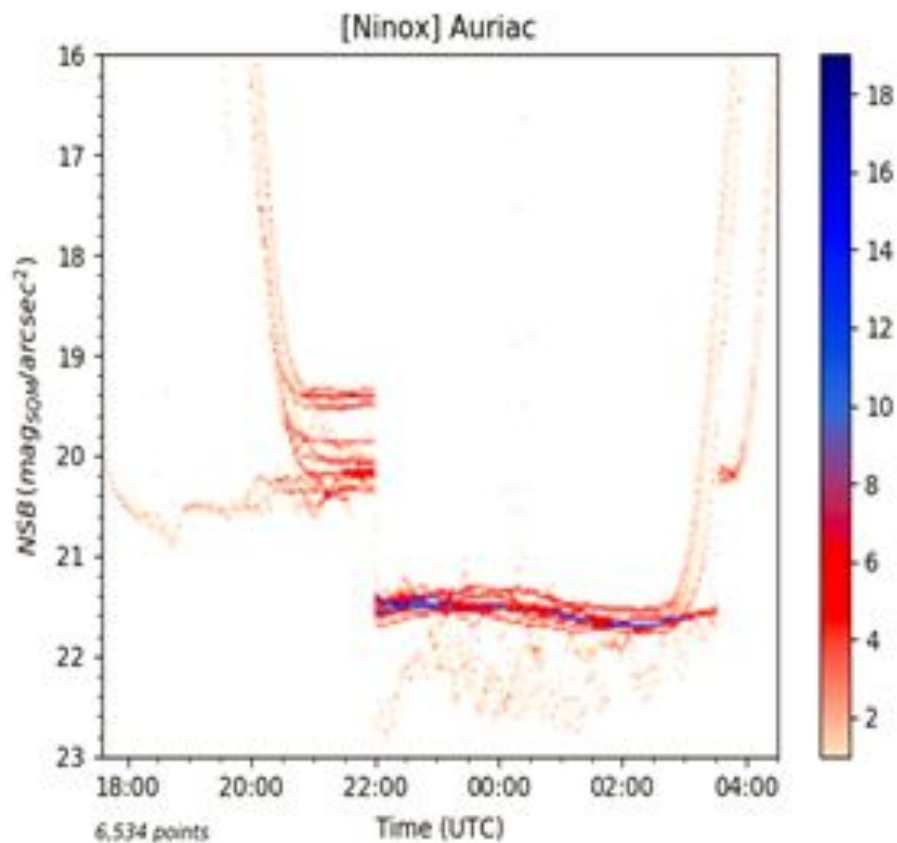








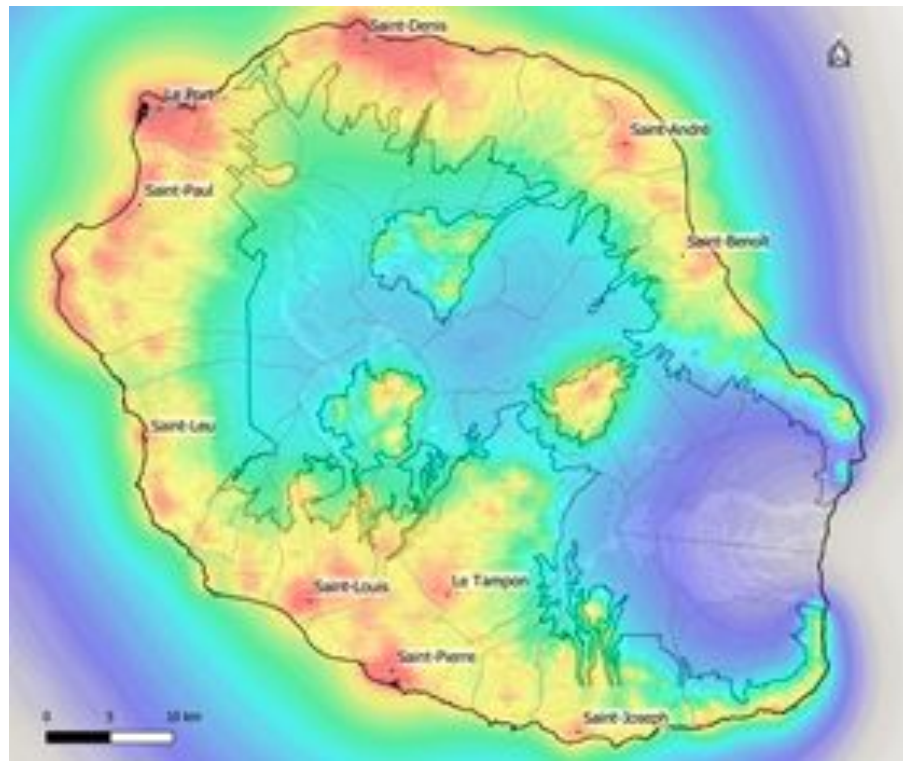
# DÉTAILS LE SUIVI DE LA POLLUTION LUMINEUSE ET LA QUALITÉ DE CIEL ÉTOILÉ



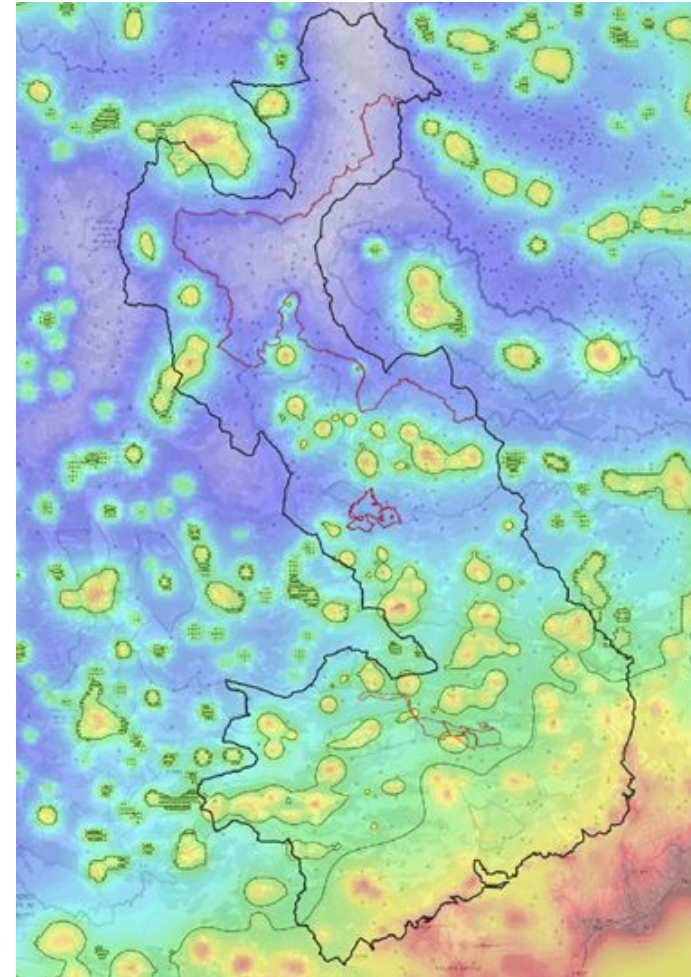
Appareil de mesure automatique Ninox tel qu'installé près du Pic du Midi



# DÉTAILS LE SUIVI DE LA POLLUTION LUMINEUSE ET LA QUALITÉ DE CIEL ÉTOILÉ



Modélisation de la pollution lumineuse à la Réunion en extrémité de nuit - *Source DarkSkyLab*

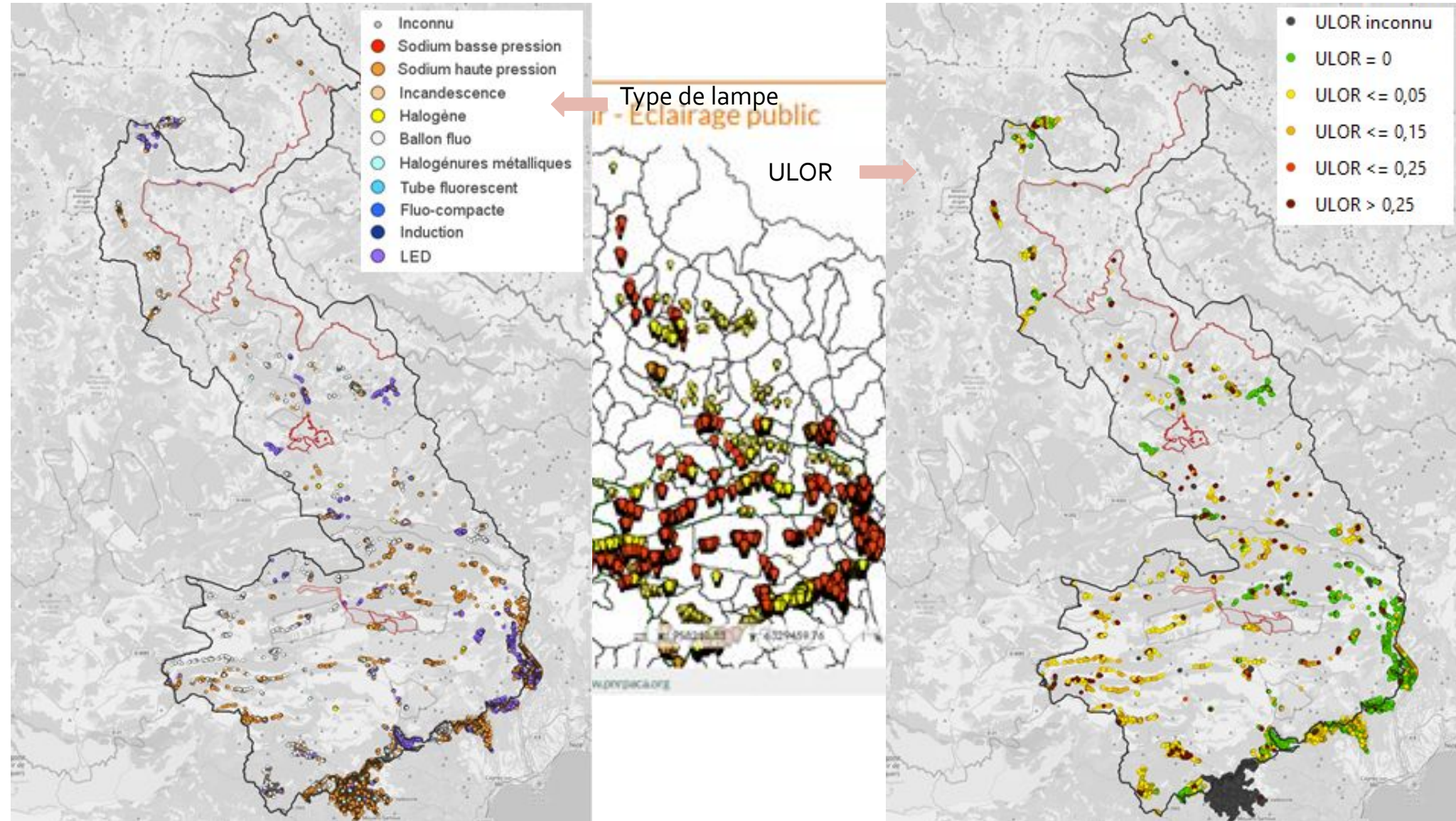


Modélisation de la pollution lumineuse sur la RICE Alpes Azur Mercantour  
*Source DarkSkyLab*



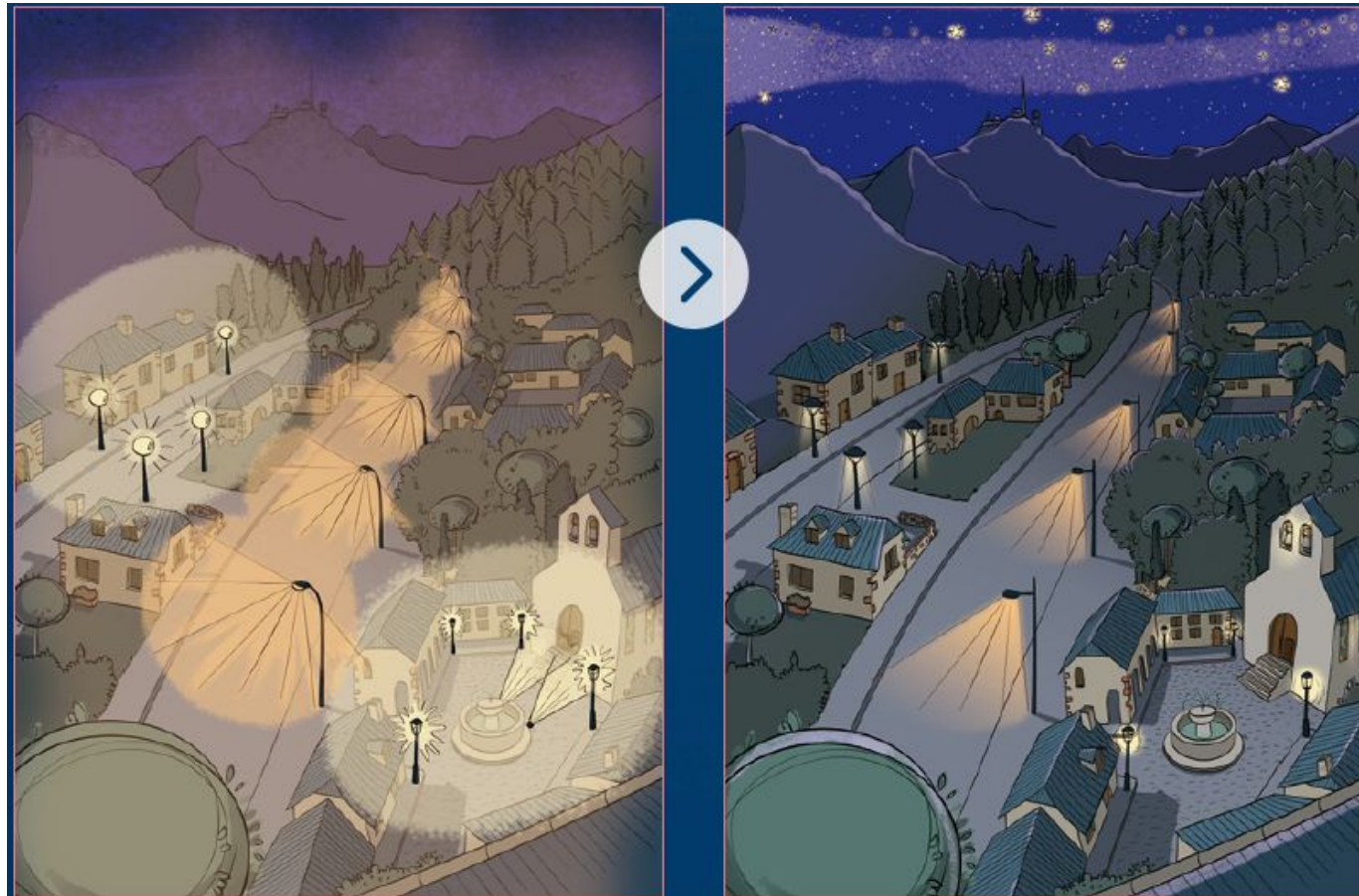


# FOCUS RICE ALPES AZUR MERCANTOUR - SIG ÉCLAIRAGE PUBLIC



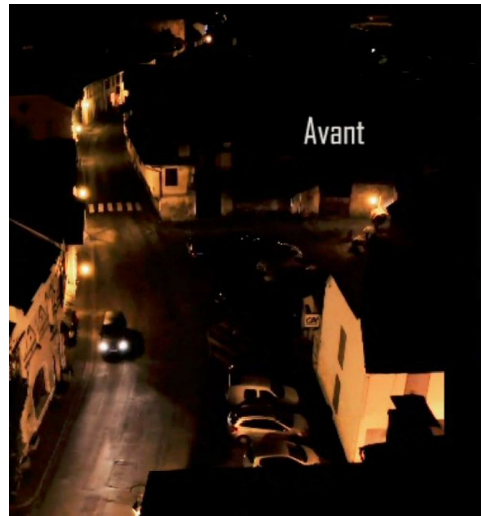


# DÉTAILS LES PRÉCONISATIONS EN MATIÈRE D'ÉCLAIRAGE PUBLIC





# DÉTAILS LE SUIVI DE LA POLLUTION LUMINEUSE ET LA QUALITÉ DE CIEL ÉTOILÉ



Suivi photo avant/après travaux, Campan, par le SDE 65



Suivi photo avant/après extinction, station de Valberg, Alpes Maritimes

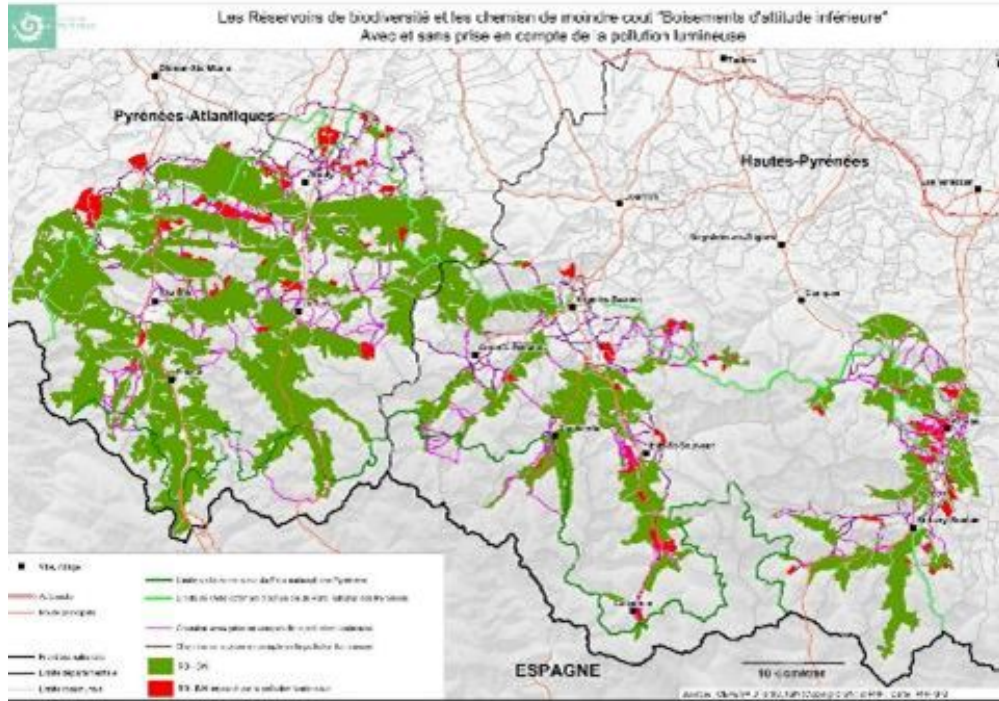




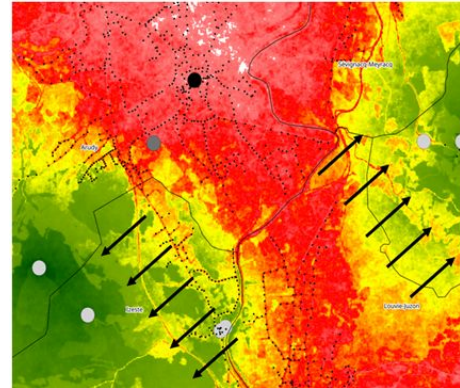
# FOCUS RICE DU PIC DU MIDI - TRAME SOMBRE

2017-2019 : première étude  
trame sombre

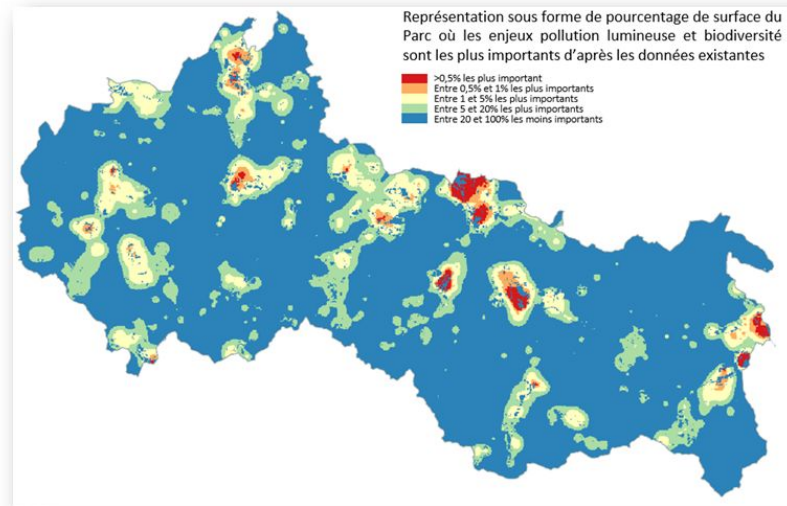
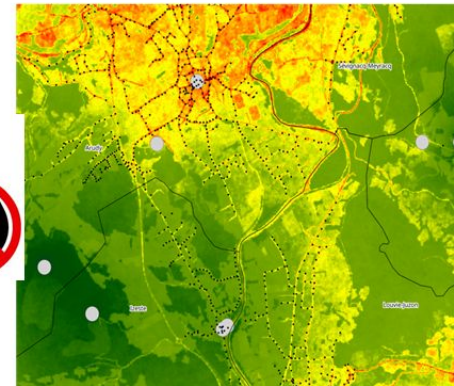
2020-2021 : étude OFB  
Interparcs



Avec pollution lumineuse



Sans pollution lumineuse





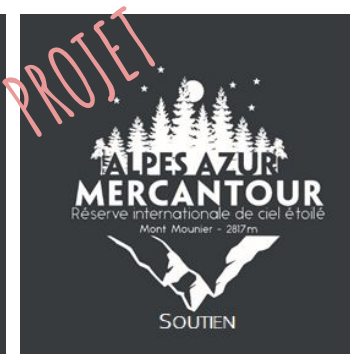
ET AILLEURS, COMMENT AGIR?

# ENJEU INCITER LES ACTEURS À S'ENGAGER



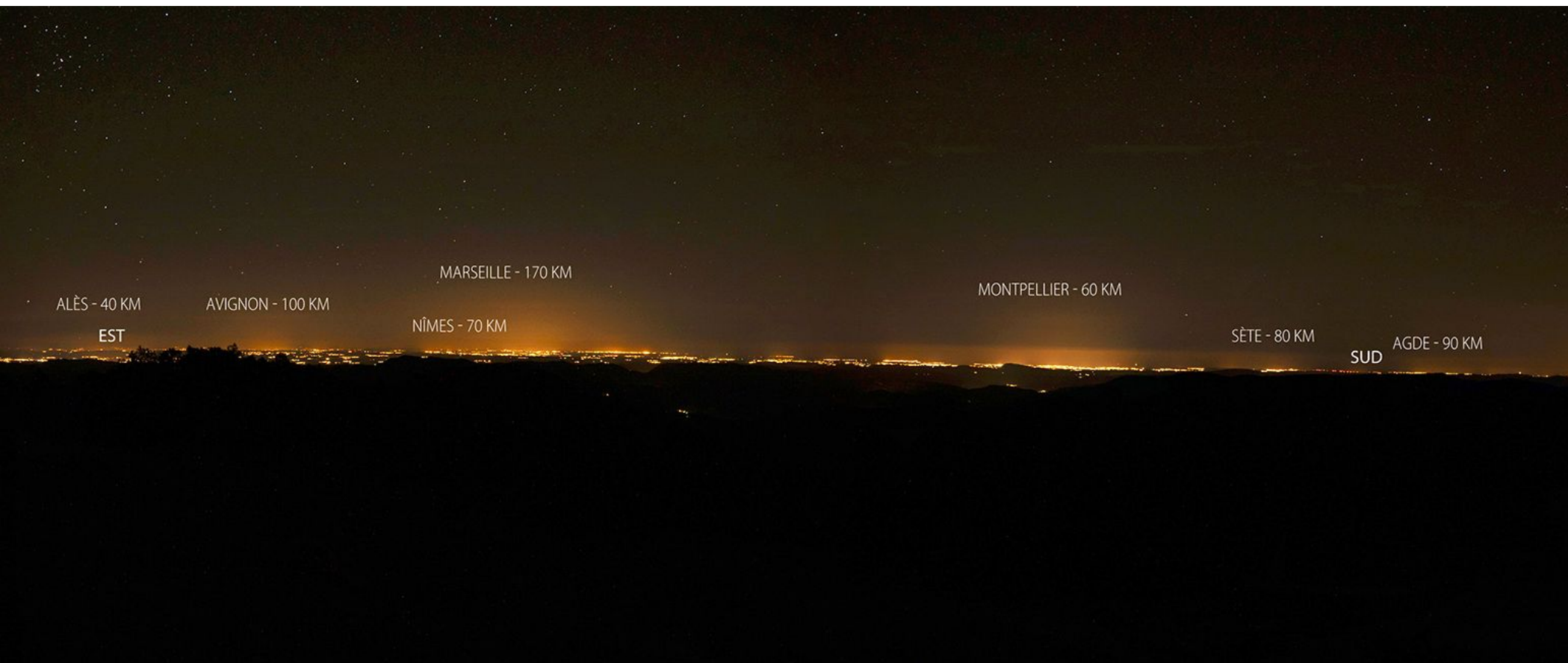
- ★ Inciter les COMMUNES
  - Label communal Villes et Villages Etoilés (VVE)
    - porté par l'ANPCEN
    - reconnaît la qualité du parc de luminaires de la commune

## ★ Les logos PARTENAIRES DE LA RICE



# FOCUS RICE DES CÉVENNES - CRÉATION D'UN OBSERVATOIRE PHOTOGRAPHIQUE NOCTURNE

Réalisation Guillaume Cannat - 15 points tous les 5 ans - plus 3 sommets à 360 ° - temps de pose 25 sec - ci dessous Mt Aigoual 1565 m - Gard



ALÈS - 40 KM  
EST

AVIGNON - 100 KM

NÎMES - 70 KM

MARSEILLE - 170 KM

MONTPELLIER - 60 KM

SÈTE - 80 KM

AGDE - 90 KM  
SUD





# ENJEU IMPLIQUER LES VILLES À PROXIMITÉ

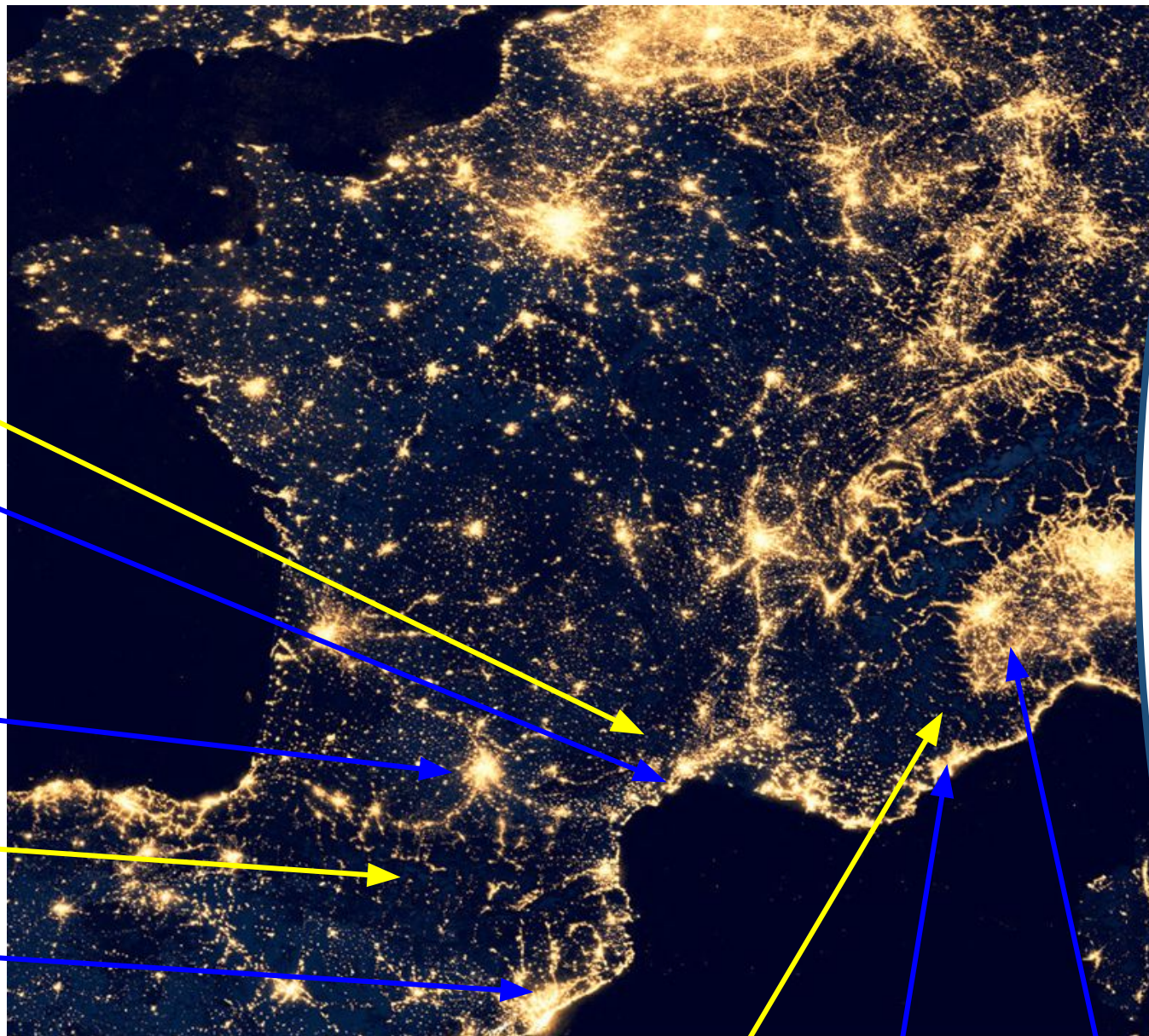
RICE DES CÉVENNES

Montpellier / Nîmes

Toulouse

RICE DU PIC DU MIDI

Barcelone



RICE ALPES AZUR MERCANTOUR

Littoral azuréen

Turin





ET MOI, COMMENT CONTRIBUER ?

# PERSPECTIVES L'ÉCLAIRAGE PRIVÉ

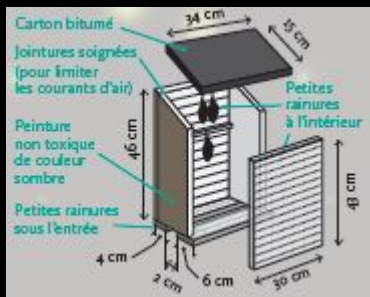
- **Arrêté du 27 décembre 2018 :**  
parking, bureaux, vitrines, parc et jardins, monuments, chantier
- **Engager des actions de sensibilisation :**
  - Action initiée par les parcs du Massif Central (IPAMAC)
  - 30 diagnostics par un architecte éclairagiste pour des acteurs privés, plus un catalogue référentiel



# TOUS ACTEURS POUR PRÉSERVER LE CIEL NOCTURNE

## ★ TRANSFORMER VOTRE JARDIN EN REFUGE DE LA BIODIVERSITÉ

- Limiter l'éclairage extérieur
- Créer une zone refuge pour les insectes (herbes hautes, tas de bois, points d'eau, etc.)
- Installer un abri à chauve-souris



## ★ SOLLICITER VOS ÉLUS LOCAUX

- pour convertir l'éclairage du quartier/ de la commune
- pour demander une extinction partielle ou totale

## ★ CONTRIBUER À FAIRE AVANCER LA RECHERCHE

- Participer aux observatoires de sciences participatives : Observatoire des vers luisants, Ciel en péril, etc.





# MERCI!

## CONTACTS

**RICE du Pic du Midi / Parc national Pyrénées**

Eloïse DEUTSCH - 06.70.37.28.89 - [eloise.deutsch@pyrenees-parcnational.fr](mailto:eloise.deutsch@pyrenees-parcnational.fr)

**RICE des Cévennes**

Richard SCHERRER - 06.77.97.29.93 - [richard.scherrer@cevennes-parcnational.fr](mailto:richard.scherrer@cevennes-parcnational.fr)

**RICE Alpes Azur Mercantour / CC Alpes d'Azur, PNR des Préalpes d'Azur, PN du Mercantour**

Sterenn POUPARD - 06.98.80.86.40 - [spoupard@alpesdazur.fr](mailto:spoupard@alpesdazur.fr)

