



COPIL SINP

Bilan et événements marquants

14 septembre 2023



Une année charnière : installation de la nouvelle gouvernance

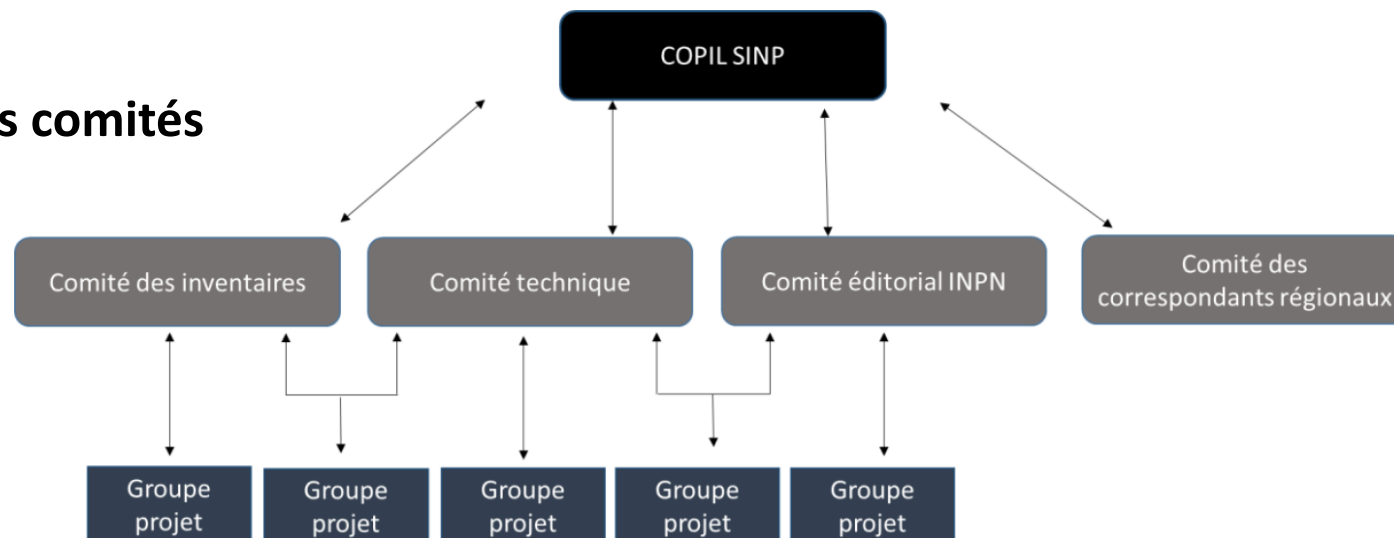
Juin 2022 : validation du schéma métier du SINP par le Copil

30 août 2022 : publication du **schéma métier** du SINP au BO

Automne 2022 : réunions de **lancement des comités**

Printemps 2023 : réunions de **travail des comités**

→ Focus : **feuille de route**





Des jalons importants pour plusieurs programmes nationaux



Colloque **ZNIEFF** – 40 ans d'inventaire



Webinaire de restitution du projet de **cartographie nationale des milieux humides**



Élaboration et consolidation du schéma directeur (v1) du **programme national de surveillance de la biodiversité terrestre**

COMMUNIQUÉ DE PRESSE

Vincennes, le 6 juillet 2023

En 2023, 76 nouveaux projets d'Atlas de la biodiversité communale ont été soutenus par l'Office français de la biodiversité

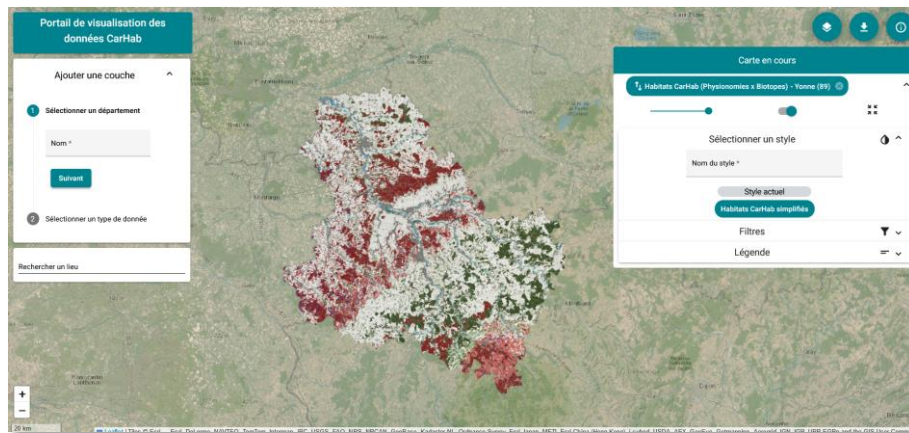
Appel à projets annuel du programme « **Atlas de la biodiversité communale** » (ABC)



Des jalons importants pour plusieurs programmes nationaux

Focus : **CarHab** – programme national de modélisation cartographique des habitats naturels et semi-naturels de France

- **Webinaire** de présentation
- Lancement d'un **AMI**
- **Diffusion** des données + notices (20 départements)
- Ouverture d'un **visualisateur** des données



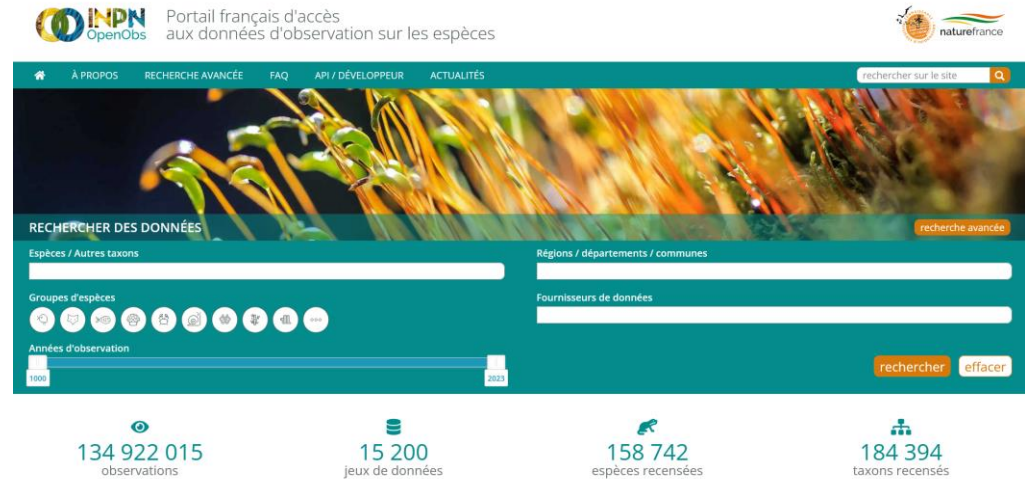


La poursuite des travaux au sein d'un dispositif mature et dynamique

De plus en plus de données partagées



12 avril 2023 - La France devient le 2e pays contributeur du système mondial d'information sur la biodiversité
La France transmet au GBIF 140 millions de données sur ses territoires, dont 85% sont issues de l'INPN



Données partagées dans l'INPN (septembre 2023) :

- Près de **135 millions** de données d'observation sur les **espèces**
- Près de **6 millions** de données d'observation sur les **habitats** (hors Carhab)

Des intégrations notables en 2022-2023 :

- Premières transmissions de **plateformes régionales** – ex. : Occitanie, Guadeloupe
- Effort sur des thématiques jusque-là lacunaires – ex. : **habitats marins**





La poursuite des travaux au sein d'un dispositif mature et dynamique

Des données mieux partagées grâce à des référentiels et standards qui évoluent

Enrichissement des référentiels :

- **TaxRef** v16 : plus de 200 000 espèces en France !
- **HabRef** v7 : typologies Eunis 2022, habitats benthiques
- Mise à disposition de la **V1 de CAMPanule** – catalogue des protocoles, méthodes et techniques de collecte



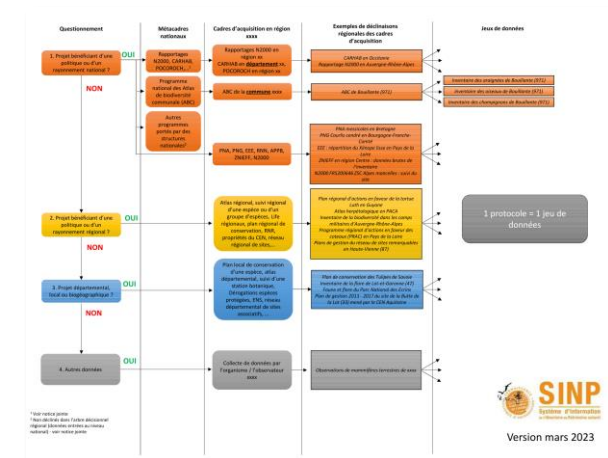
Nouvelles versions des standards d'échange :



Exemple de protocole : mise en place d'un dispositif d'enregistrement ultrasonore pour une étude sur les chiroptères. © Camille Gazay



Des **supports** autour des **métadonnées** et de la structuration des jeux de données :





La poursuite des travaux au sein d'un dispositif mature et dynamique

L'utilisation croissante des outils nationaux proposés pour la saisie

CardObs / CarNat (public expert)

Nouvelles fonctionnalités : saisie et gestion de **relevés d'habitats** (lien HabRef)

11 juillet 2023 - Les données CardObs diffusées sur l'INPN dépassent les 3 millions de données !

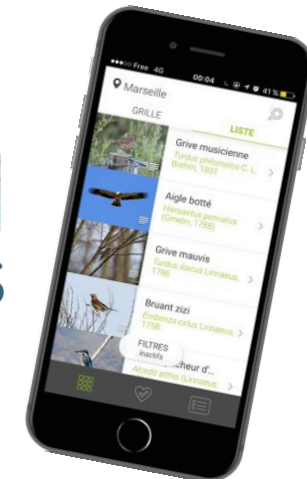
Nous remercions vivement l'ensemble des utilisateurs de CardObs pour le partage de leurs observations qui participent à une meilleure connaissance de notre patrimoine naturel !

CardObs



INPN Espèces (grand public)

- Nouvelle ergonomie
- Nouvelles fonctionnalités à destination des **publics scolaires** (mutualisation avec Vigie-Nature Ecole)
- Environ 15 000 utilisateurs, en croissance





La poursuite des travaux au sein d'un dispositif mature et dynamique

Le projet GINCo au service des acteurs



GINCo



GeoNature

Utilisation par les plateformes :

- **Utilisation majoritaire de GeoNature** par les plateformes régionales
- Utilisation par la plateforme nationale (**Occtax**) et pour le dépôt légal (**DEPOBIO**)

Réalisations 2022-2023 :

- ✓ Refonte complète du module d'import (taxons)
- ✓ Travail sur la robustesse de code, tests de performance
- ✓ Prise en compte de la **sensibilité** : gestion des **permissions**, fonctionnalité de **floutage**
- ✓ Évolution du **module Monitoring** pour les **suivis de sites multi-protocoles** (parcs éoliens terrestres)

RETARD Module générique d'import multi-formats, multi-destinations (**habitats, protocoles**)

Autres contributions par des partenaires :

- Notamment 3 des 4 projets financés par l'**AAP SINP 2021** : Occtax-mobile, annotations sur la validation, moissonnage



Une animation régionale qui s'étend et se renforce

De nouveaux **portails régionaux de diffusion** :



Mayotte

<https://deal976.lizmap.com/dev/index.php/occtax/>



Martinique

<https://madinati-martinique.fr/>

GINCO

Bienvenue sur la plateforme régionale
Grand Est du Système d'information de
l'inventaire du Patrimoine naturel

Grand Est

<https://ginco2-grandest.mnhn.fr/>

Des **webinaires, ateliers, formations** à destination des réseaux d'acteurs régionaux :





Des interactions précisées avec d'autres systèmes d'information

Le SINP, SI métier du SIB :

- Publication du schéma métier du SINP
- Articulation avec les autres SI métiers : volet observations dans le **schéma métier du SI EEE**
- Organisation des référentiels et standards dans le cadre du **Caret**
- Lien avec les autres SI fédérateurs : **référentiel et principes partagés avec le SIE sur les données sensibles**



Flux de données entre grands SI sur la biodiversité :

- Poursuite des **échanges INPN <-> GBIF**
- Définition des flux de données et métadonnées entre **SINP, SIB, GBIF et PNDB** (« guichet unique »)



Pôle National
de Données de Biodiversité

Lien avec le SI Collections :

- Poursuite de la **diffusion** des données issues des collections du MNHN (crustacés, échinodermes...)
- Discussions autour des **standards**, notamment métadonnées
- Réflexion commune engagée autour d'un **référentiel des séquences génétiques**





Des données mises à disposition des politiques publiques

Mobilisation des données du SINP dans le cadre des **rapportages communautaires DHFF / DO** :

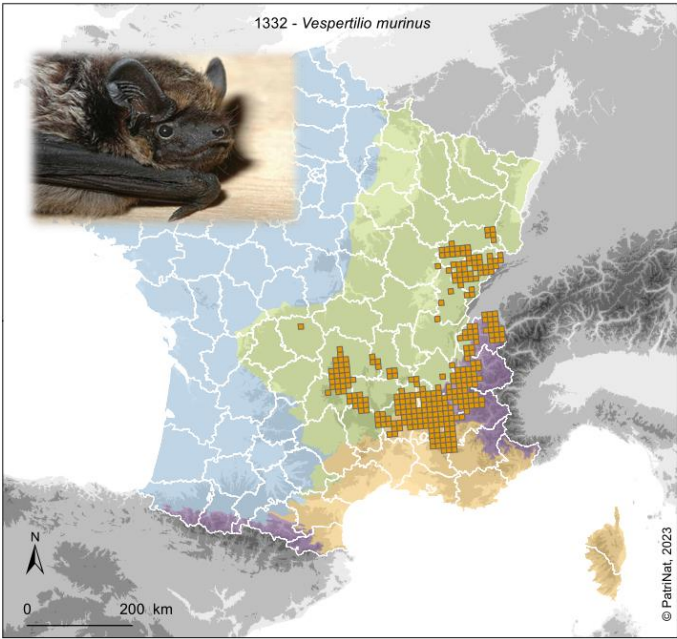
MÉTHODE D'ÉVALUATION	
Paramètres « espèce »	
Aire de répartition	<ul style="list-style-type: none"> • Surface • Tendance • Aire de référence favorable
Effectif des populations	<ul style="list-style-type: none"> • Taille • Tendance • Population de référence favorable
Habitat d'espèce	<ul style="list-style-type: none"> • Surface • Qualité • Tendance
Perspectives futures	<ul style="list-style-type: none"> • Pressions • Menaces
Paramètres « habitat »	
Aire de répartition	<ul style="list-style-type: none"> • Surface • Tendance • Aire de référence favorable
Surface occupée	<ul style="list-style-type: none"> • Taille • Tendance • Surface de référence favorable
Structures et fonctionnement	<ul style="list-style-type: none"> • Etat de conservation des espèces typiques
Perspectives futures	<ul style="list-style-type: none"> • Pressions • Menaces

Pour la fiche
(principe de précaution)

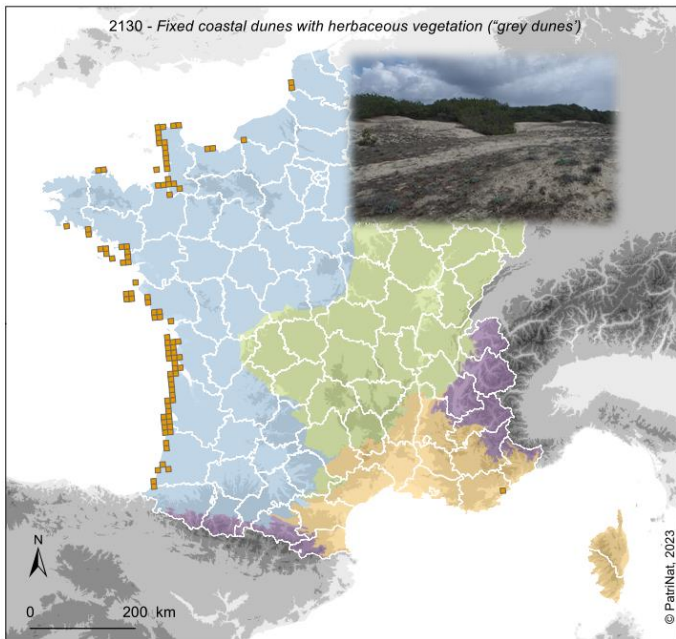
FV	FAVORABLE Tous vert, ou tout vert et un incertain
U1	DEFAVORABLE INADÉQUAT Un ou plus "orange" mais aucun "rouge"
U2	DEFAVORABLE MÉDIocre Un ou plusieurs "rouge"
XX	INCONNU Au moins deux "incertain" avec des "vert" Ou tous "incertain"

Pour la fiche
(principe de précaution)

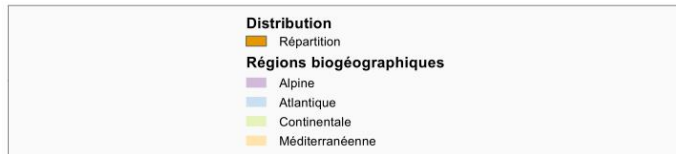
FV	FAVORABLE Tous vert, ou tout vert et un incertain
U1	DEFAVORABLE INADÉQUAT Un ou plus "orange" mais aucun "rouge"
U2	DEFAVORABLE MÉDIocre Un ou plusieurs "rouge"
XX	INCONNU Au moins deux "incertain" avec des "vert" Ou tous "incertain"



Carte préliminaire - données extraites de l'INPN - juin 2023
Données 2005 - 2023



Carte préliminaire - données extraites de l'INPN - juin 2023
Données 2005 - 2023





À retenir de ce bilan

- ➔ Une nouvelle gouvernance mise en place avec succès
- ➔ Des programmes nationaux structurants
- ➔ Un dispositif dynamique qui mobilise largement les réseaux d'acteurs, à tous les échelons territoriaux
- ➔ Un dispositif mature capable d'évoluer en tenant compte du contexte :
 - L'écosystème SI dans lequel il s'inscrit
 - Les évolutions réglementaires et les inflexions politiques
- ➔ Une logique partenariale qui se développe et fait ses preuves
- ➔ Un dispositif prêt à relever le défi de la qualité après celui de la quantité :
 - Données protocolées, à haute valeur ajoutée
 - Lien entre données brutes, intermédiaires, élaborées, et indicateurs



Le SINP est déjà tourné vers les chantiers qui l'attendent dans le cadre de sa feuille de route à 3 ans.



MERCI
de votre attention