



Comité des correspondants régionaux du SINP

Paris, MNHN

3 avril 2024



Ordre du jour

9h30 – 9h45 : Propos introductifs

9h45 – 10h20 : **Actualités sur les enjeux nationaux** présentées par le bureau ET1 de la DEB

10h20 – 11h : **Habilitation des plateformes régionales** – restitution des conclusions du groupe de travail
[pour validation]

11h – 12h : **Panorama des actualités nationales** et travaux en cours

12h – 14h : pause repas – restaurant Amore Mio

14h – 15h : **La parole aux régions** – tour de table des actualités des plateformes régionales

15h – 15h45 : **Feuille de route à 3 ans** – présentation générale, déclinaison dans la programmation des activités nationales, indicateurs de suivi / bilan

15h45 – 16h : pause

16h – 16h55 : **Feuille de route à 3 ans** – discussion ouverte sur la mise en œuvre

16h55 – 17h : Conclusion



Actualités sur les enjeux nationaux (bureau ET1, DEB/MTECT)





Habilitation des plateformes régionales Restitution des conclusions du groupe de travail *[pour validation]*





Panorama des actualités nationales et travaux en cours





Une feuille de route à 3 ans

2023 : de l'élaboration à la validation

- V0 produite par les responsables des comités opérationnels
- Sollicitation des comités : travail en séance + recueil des réactions/propositions sur la VT du tableau
 - Comité technique : 23 février 2023
 - Comité éditorial de l'INPN : 6 mars 2023
 - Comité des inventaires : 9 mars 2023
- Consolidation printemps 2023 et finalisation été 2023
- Présentation et validation par le comité de pilotage : 14 septembre 2023

➔ Voir sujet approfondi à l'ordre du jour cet après-midi



Métadonnées : mieux accompagner le partage des données

GT Métadonnées : structuration et accompagnement

- Co-pilotage : CBN alpin (Ornella Kristo)
- 1 journée de formation (plénière + ateliers) accolée à la journée nationale SINP, Lyon, 28-29 mars 2023
- Production de différents supports d'accompagnement



Standards de données

Versions des standards en vigueur

- Métadonnées : MTD V2.0
- Données d'observation et de suivi de taxons : SOT V3.0
- Données d'observation et de suivi d'habitats : SOH V2.0
- Dictionnaire de données : DD V1.0

Implémentation dans les outils nationaux

- Mapping ancienne/nouvelle version (champs, nomenclatures) pour SOT et MTD
- Note sur la migration des données au SOT V3.0 -> à partager
- En cours : mapping INPN/GBIF
- À venir :
 - Migration des données, mise en production : courant avril /!\ intégrations bloquées /!\
 - Diffusion au SOT V3.0 début mai 2024
 - Mise à disposition de gabarits simplifiés





Sensibilité à la diffusion

Publication de la [nouvelle liste nationale](#)

- Mobilisation des experts en 2023
- Publication en janvier 2024 : rapport + tableau détaillé
- 105 taxons, 0 habitat
- Intégration en cours

Application du guide technique V2 (Ichter *et al.* 2022)

- Rappel : [guide d'accompagnement](#) pour la transmission des listes pour pré-avis ou avis MNHN (+ gabarits)
- Accompagnement des plateformes régionales (Jean Ichter), notamment :
 - Correspondance entre les anciens et nouveaux niveaux de floutage
 - Application des critères pour l'élaboration d'une liste
- Besoin d'harmonisation entre plateformes des règles de calcul de la sensibilité, notamment :
 - Application aux enfants et synonymes
 - Application « par défaut » si les champs correspondant aux conditions d'application ne sont pas renseignés

Tableau 4 : Récapitulatif du nombre d'espèces sensibles à la diffusion au niveau national

Groupe biologique	nombre d'espèces	coordination
Flore	7	Réseau des CBN/PatriNat
Fonge	3	Réseau des CBN/PatriNat
Faune dont	65	
Mammifères Carnivores	6	SFEPM/PatriNat
Chiroptères	30	PatriNat/Réseau chiroptères
Papillons de nuit	13	OREINA/PatriNat
Araignées et opilions	6	ASPRAPatriNat
Oiseaux	7	PatriNat
Écrevisses	3	SOAD/PatriNat



Autres problématiques

- DREAL PACA/Occitanie/AuRA : données de localisation des nids de 4 espèces de rapaces à PNA



Réalisations

- Refonte complète du module d'import (taxons)
- Travail sur la robustesse de code, tests de performance
- Prise en compte de la sensibilité : gestion des permissions, fonctionnalité de floutage
- Évolution du module Monitoring pour les suivis de sites multi-protocoles (parcs éoliens terrestres, cadre Depobio)
- À venir en 2024 : module générique d'import multi-formats, multi-destinations (habitats, protocoles)

GINCo



Informations

- Arrivée à PatriNat de Solène Lumbroso, AMO sur les projets GINCo et Depobio
- Organisation de rencontres Geonature – précisions à venir

➔ Possibilité d'adresser des questions à Judith Panijel cet après-midi



Diffusion des données d'habitats au niveau de la plateforme nationale

État d'avancement

- En base : environ 6 millions de données hors Carhab (400 JDD)
- À venir en 2024 :
 - En recettage : diffusion des métadonnées des données d'habitats via le catalogue des jeux de données
 - Développements en cours : formulaire d'extraction pour les données d'habitats

RECHERCHE DE DONNÉES

Sélectionnez un programme

Catalogue des jeux de données

Recherche de métadonnées

Libellé

Description

Mot-clés

Acteur

Objectif du cadre

Territoire du jeu de données

Date début

Date fin

Espèces du jeu de données

Liste des jeux de données

Rechercher

Projet « VisHab » : visualiseur cartographique des données « habitats »

- Initié via le [GT SINP « Affichage et diffusion des données sur les habitats »](#)
- Périmètre : habitats naturels et semi-naturels continentaux et marins, Hexagone et outre-mer
- 2023 : élaboration du cahier des charges fonctionnel
- Perspective : livrer un MVP (*Minimum Viable Product*) à l'automne 2024
- Des évolutions ultérieures seront anticipées



OpenObs



Mises à jour complètes des données
 27 avril 2023 (Taxref V16)
 19 octobre 2023
 Prochaine : mi-avril 2024 (Taxref V17)

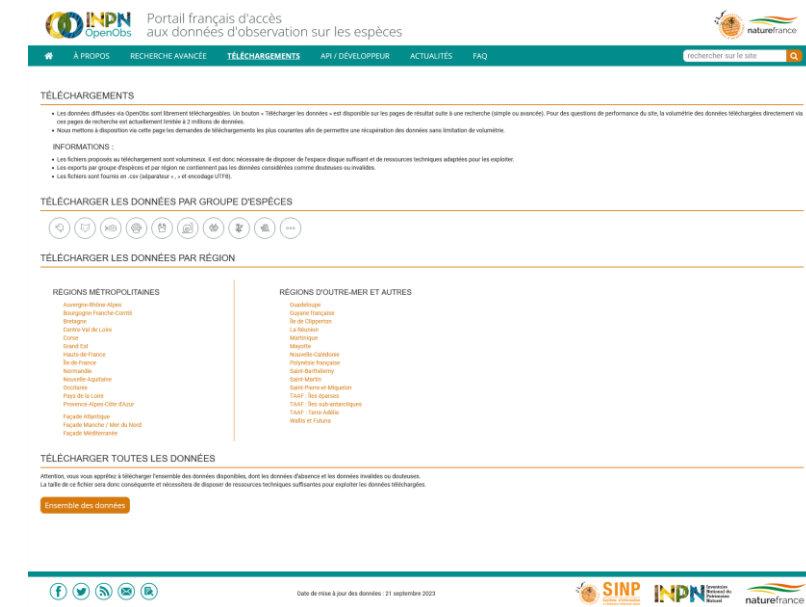
> voir rubrique [« Actualités »](#)

Évolutions fonctionnelles

- Ajout de critères au niveau de la recherche avancée
- Ajout d'informations sur le statut des espèces
- Affichage des logos des partenaires fournisseurs de données
- Seuil de téléchargement passé de 1 à 2 millions de données
- Mise à disposition d'archives pré-générées > voir rubrique [« Téléchargements »](#)

Travaux en cours

- Conception d'un mode logué
- Perspective : module de signalement et validation manuelle (fin 2024)
- Réflexion technique sur les mises à jour partielles





Des sujets à bien articuler avec le SINP

Le SINP et les autres SI

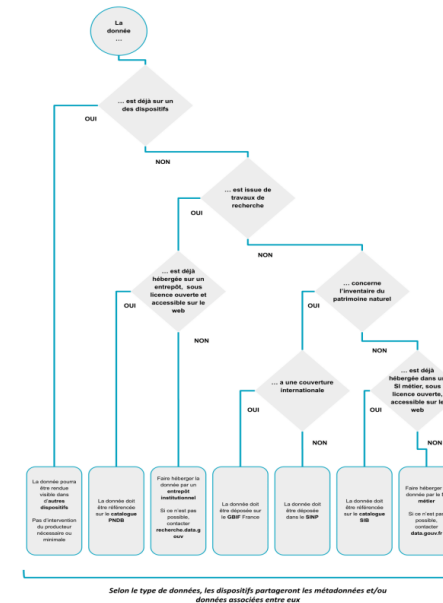
- Poursuite des échanges INPN <-> GBIF
- [Note sur la complémentarité des SI](#) de biodiversité : PNDB/GBIF/SIB/SINP
- Schéma métier du SI EEE : volet observations d'espèces
- Mise en place des liens entre SINP et SIPAF

Données issues d'ADNe

- Élaboration d'une note pour la constitution d'un référentiel technique des séquences génétiques pour l'identification des espèces de France
- Montée en puissance du sujet, ressources 2024 dont volet données

Données « EBV » (Essential Biodiversity Variables)

- Groupe de travail interne à PatriNat, feuille de route « banque EBV » -> données intermédiaires/élaborées





Tour de table des actualités des plateformes régionales





Feuille de route à 3 ans





Présentation générale de la feuille de route

Rappel des 5 axes stratégiques

- Enrichissement mutuel et ciblé du SINP par les dispositifs contributeurs
- Cohérence du dispositif à tous les échelons territoriaux et pour l'ensemble des programmes contributeurs
- Qualité des données
- Amélioration des portails de diffusion et communication sur le SINP
- Open data

Principes de la feuille de route

- Décliner les 5 axes stratégiques en objectifs opérationnels et en actions/sous-actions
- Identifier les comités en pilotage des actions (+ autres instances concernées le cas échéant)
- Préciser les cibles/indicateurs de suivi à échéance 1 an (mi-2024), 2 ans (mi-2025), 3 ans (mi-2026)

Axe stratégique	Objectifs	Actions	Sous-actions	Priorité (de 1 à 3)	Cible à échéance 1 an (mi 2024)	Cible à échéance 2 ans (mi 2025)	Cible à échéance 3 ans (mi 2026)	Pilote principal	Pilote secondaire	Autre comité/instance impliqué
...



Présentation générale de la feuille de route

Tableau détaillé

- Version consolidée (amendable si nécessaire)
- Pour programmer et suivre l'avancement des actions

État	Opération	Actions	Responsables	Prévoit de 1 à 3	Objectif principal	Prévoit de 1 à 3	Prévoit de 1 à 3	Prévoit de 1 à 3	Prévoit de 1 à 3	Prévoit de 1 à 3
Opérations	1. Élaborer des feuilles de routes régionales pour le mise en place progressive du SINO.			1	Facile les régions et les collectivités locales pour la mise en place progressive du SINO.	Facile les régions et les collectivités locales pour la mise en place progressive du SINO.	Facile les régions et les collectivités locales pour la mise en place progressive du SINO.	Facile les régions et les collectivités locales pour la mise en place progressive du SINO.	Facile les régions et les collectivités locales pour la mise en place progressive du SINO.	Facile les régions et les collectivités locales pour la mise en place progressive du SINO.
	2. Mettre en œuvre le SINO.			1	Facile les régions et les collectivités locales pour la mise en place progressive du SINO.	Facile les régions et les collectivités locales pour la mise en place progressive du SINO.	Facile les régions et les collectivités locales pour la mise en place progressive du SINO.	Facile les régions et les collectivités locales pour la mise en place progressive du SINO.	Facile les régions et les collectivités locales pour la mise en place progressive du SINO.	Facile les régions et les collectivités locales pour la mise en place progressive du SINO.
	3. Mettre en place les bases de données régionales.			1	Facile les régions et les collectivités locales pour la mise en place progressive du SINO.	Facile les régions et les collectivités locales pour la mise en place progressive du SINO.	Facile les régions et les collectivités locales pour la mise en place progressive du SINO.	Facile les régions et les collectivités locales pour la mise en place progressive du SINO.	Facile les régions et les collectivités locales pour la mise en place progressive du SINO.	Facile les régions et les collectivités locales pour la mise en place progressive du SINO.
	4. Faire évoluer les outils de gestion et de diffusion pour répondre l'état de l'art et aux attentes.			1	Facile les régions et les collectivités locales pour la mise en place progressive du SINO.	Facile les régions et les collectivités locales pour la mise en place progressive du SINO.	Facile les régions et les collectivités locales pour la mise en place progressive du SINO.	Facile les régions et les collectivités locales pour la mise en place progressive du SINO.	Facile les régions et les collectivités locales pour la mise en place progressive du SINO.	Facile les régions et les collectivités locales pour la mise en place progressive du SINO.
Outils	1. Assurer l'accès aux données en continu et travail sur l'actualité.			1	Facile les régions et les collectivités locales pour la mise en place progressive du SINO.	Facile les régions et les collectivités locales pour la mise en place progressive du SINO.	Facile les régions et les collectivités locales pour la mise en place progressive du SINO.	Facile les régions et les collectivités locales pour la mise en place progressive du SINO.	Facile les régions et les collectivités locales pour la mise en place progressive du SINO.	Facile les régions et les collectivités locales pour la mise en place progressive du SINO.
	2. Assurer la production et les plateformes d'actualisation des données.			1	Facile les régions et les collectivités locales pour la mise en place progressive du SINO.	Facile les régions et les collectivités locales pour la mise en place progressive du SINO.	Facile les régions et les collectivités locales pour la mise en place progressive du SINO.	Facile les régions et les collectivités locales pour la mise en place progressive du SINO.	Facile les régions et les collectivités locales pour la mise en place progressive du SINO.	Facile les régions et les collectivités locales pour la mise en place progressive du SINO.
	3. Assurer la mise à jour des données et des plateformes.			1	Facile les régions et les collectivités locales pour la mise en place progressive du SINO.	Facile les régions et les collectivités locales pour la mise en place progressive du SINO.	Facile les régions et les collectivités locales pour la mise en place progressive du SINO.	Facile les régions et les collectivités locales pour la mise en place progressive du SINO.	Facile les régions et les collectivités locales pour la mise en place progressive du SINO.	Facile les régions et les collectivités locales pour la mise en place progressive du SINO.
	4. Assurer la mise à jour des données et des plateformes.			1	Facile les régions et les collectivités locales pour la mise en place progressive du SINO.	Facile les régions et les collectivités locales pour la mise en place progressive du SINO.	Facile les régions et les collectivités locales pour la mise en place progressive du SINO.	Facile les régions et les collectivités locales pour la mise en place progressive du SINO.	Facile les régions et les collectivités locales pour la mise en place progressive du SINO.	Facile les régions et les collectivités locales pour la mise en place progressive du SINO.

Note synthétique

- Principes et grandes orientations pour chacun des axes

Comité de pilotage du SINP du 14 septembre 2023
Feuille de route à 3 ans du SINP
Point 3 soumis à validation

Les cinq axes stratégiques du SINP ont été validés lors des comités de pilotage du SINP du 17 juin 2022 et du 14 septembre 2023 : <https://mnhn.fr/docs-mnhn/docs/download/531203>

Liens vers la feuille de route détaillée : fichier Excel disponible sur la GED

Contexte

Le système d'information sur la biodiversité (SIB) est un dispositif qui vise à fédérer l'ensemble des données issues de 31 politiques publiques en lien avec des enjeux sur la biodiversité, chacune identifiée à travers un système d'information qui lui est propre. En développant une connaissance de l'état et des tendances de la biodiversité, des professionnels s'exercent sur elle et des réponses conduisant à enrayer son déclin, le SIB doit permettre :

- d'élaborer, suivre et évaluer les politiques de préservation, de restauration ou de protection de ce patrimoine,
- d'éclairer les choix publics ou privés en matière d'aménagement du territoire,
- de mobiliser les citoyens sur les enjeux que cela soulève.

Intégré à ce dispositif, le système d'information sur l'inventaire du patrimoine naturel (SINP), institué en application de l'article L. 413-3 A du code de l'environnement, contribue à la connaissance sur l'état et la conservation du patrimoine naturel (terrestre, aquatique et marin), en métropole et en outre-mer. Il a pour objectif d'accompagner les politiques publiques de préservation et de restauration du patrimoine naturel, de faciliter l'accès à des données et connaissances fiables pour un large public.

Le SINP consiste notamment à structurer les synergies et les coopérations entre les acteurs œuvrant pour la production, la gestion, le traitement, la valorisation et la diffusion des données relatives à l'inventaire du patrimoine naturel.

Le SINP doit intégrer en particulier les besoins accrus de connaissance dans le cadre :

- du futur règlement européen portant sur la restauration des écosystèmes naturels terrestres et marins. Celui-ci nécessitera en particulier de nouvelles données de rapportage et le suivi de l'état de conservation ;
- du programme national de surveillance de la biodiversité terrestre qui nécessite de consolider les dispositifs de suivi. Un travail est déjà amorcé à ce sujet notamment au travers d'un diagnostic des dispositifs de surveillance et la rédaction d'un schéma directeur ;
- de la stratégie nationale biodiversité 2030 (SNB) dont le suivi et l'évaluation nécessitent la consolidation d'indicateurs existants et le développement de nouveaux indicateurs. Les mesures 25, 29, 32 et 35 en particulier mobiliseront ainsi le SINP, autour d'enjeux liés au renforcement de la connaissance et à la mobilisation des citoyens.

Il s'agira donc de mettre l'accent sur l'acquisition ciblée de nouvelles données, sur l'amélioration de la qualité des données partagées au sein du dispositif (complétude, fiabilité, précision, description des

Suivi de la mise en œuvre de la feuille de route

- Au sein de chaque comité opérationnel sur les actions qu'il (co-)pilote
- Via un bilan annuel au Copil SINP



Les actions relevant du comité des correspondants régionaux

Axe Open data

- Établir des feuilles de route régionales pour la mise en place progressive de l'open data
- Mettre en œuvre le RGPD [cotech / CCR]
- Mettre en place les listes de sensibilité régionales
- Faire évoluer les outils de gestion et de diffusion pour respecter l'open data et ses exceptions [cotech / CCR]
- Poursuivre les travaux du GT Juridique et communiquer sur les règles de diffusion [copil / CCR]

Axe Cohérence du dispositif à tous les échelons territoriaux et pour l'ensemble des programmes contributeurs

- Accélérer l'accès aux données en poursuivant le travail sur l'architecture [cotech / CCR]
- Outiller les producteurs et les plateformes (...) et mettre en place une stratégie pour le développement des outils au sein du dispositif [cotech / CCR]
- Poursuivre la démarche d'habilitation des plateformes (la mettre à jour et la simplifier)
- Mettre en place les schémas métier régionaux du SINP
- Renforcer l'accompagnement, notamment pour les plateformes qui ne sont pas encore opérationnelles

(Axe Enrichissement mutuel et ciblé du SINP par les dispositifs contributeurs)



Les actions relevant du comité des correspondants régionaux

Axe Qualité des données

- Renforcer les protocoles de validation scientifique des données mis en place par les plateformes (régionales et nationale) et identifier les lacunes [inventaires / CCR]
- Assurer le lien entre les données et les organismes fournisseurs - poursuivre la dynamique d'alimentation du référentiel des organismes
- Proposer des services de traitement génériques (test de conformité au standard, génération d'UUID, test de validation, etc.) [cotech / CCR]

Axe Amélioration des portails de diffusion et communication sur le SINP

- Diversifier et faire connaître l'offre de valorisation des données INPN via des supports déclinables (par les acteurs et partenaires) [éditorial / CCR]
- Améliorer la visibilité des contributeurs du SINP [éditorial / CCR]
- Organiser des séminaires/journées scientifiques et techniques pour les acteurs du SINP et les publics non spécialistes [tous les comités]
- Réaliser des supports de communication pour valoriser le SINP et ses programmes [éditorial / CCR]
- Faire connaître les dispositifs de sciences participatives et encourager la mobilisation citoyenne [?]



Déclinaison de la feuille de route en 2024 au niveau national

Renforcer la thématique habitats

- Bancarisation de données sur les habitats marins – priorité outre-mer
- Données sur les HIC (répartition, état de conservation) en lien avec la restauration
- Protocole de validation scientifique : première démarche en interne
- Diffusion :
 - Projet « VisHab »
 - CDC refonte des pages INPN sur les habitats

Développer les thématiques ou compartiments lacunaires ou en retard

- Données géologiques : engager les travaux sur un standard
- Données sur les sols : échanges avec le GIS Sol, priorisation sur la bancarisation des données du RMQS-biodiversité, réflexion autour des autres types de données, possibilité d'un GT dédié à discuter
- Données sur le milieu marin :
 - Travail engagé en 2023 sur la bancarisation des données sur les tortues marines
 - Besoin d'organiser la bancarisation pérenne des données produites dans les programmes de surveillance sur la mégafaune marine (données utiles au rapportage DCSMM) – cohérence SIMM/SIB/SINP





Déclinaison de la feuille de route en 2024 au niveau national

Open data

- Note de recommandations sur la prise en compte du RGPD – cohérence entre plateformes et entre outils

Fluidification

- Bilan des échanges entre plateformes
- Plan d'action pour une fluidification des échanges
- /!\ Jeux de données « inter-régionaux » et mises à jour /!\

Outils

- POC services numériques
- « Stratégie outils » à élaborer (cf. inventaire des outils)
- Dont GINCo – réflexion en cours sur l'articulation des projets Geonature et GINCo

Validation

- Validation nationale « avancée » de données dans le cadre de partenariats (SFEPM, SHF)
- Développement d'une fonctionnalité de validation manuelle sur OpenObs
- Projet pilote sur de la validation automatique avancée (données de référence phéno-altitudinales)



Déclinaison de la feuille de route en 2024 au niveau national

Application INPN Espèces

- Développement du volet scolaires
- Refonte de Determin'Obs
- Deep learning pour validation des premiers niveaux ?
- Actualité : 1 000 000^e observation !

À LA UNE




1 000 000
d'observations


INPN
ESPECES

2 avril 2024 - Un million d'observations transmises sur l'application INPN Espèces !
La millionième observation a été partagée ce week-end sur INPN Espèces. De plus en plus de contributeurs participent à l'inventaire de la biodiversité française.

<>



Suivi de la feuille de route à travers des indicateurs

Deux types de chiffres/indicateurs pour assurer le suivi des actions et l'atteinte des cibles

- Produits par chaque plateforme, cf. INPN :
 - Nombre de données protocolées
 - Nombre de données d'habitats
 - ...
- Compilation d'informations issues des plateformes régionales :
 - Nombre de plateformes ayant mis en place un schéma métier régional
 - Nombre de plateformes ayant des protocoles de validation scientifique
 - ...

Vers un bilan annuel

- Nécessité de suivi : Copil SINP, chacun des comités opérationnels
- Valorisation plus large ?
- Ébauche (Paloma Arlandis) : quels chiffres collecter ? Croisement feuille de route et bilan SINP 2020

Echelle/plateforme régionale	Feuilles de routes			Implémentations des recommandations RGPD			Liste de sensibilité régionale publiée			Nb d'outils qui respectent Open data
	Oui	En cours	Non	Oui	En cours	Non	Oui (pub)	En cours	Non	
Auvergne-Rhône-Alpes										2
Bourgogne-Franche-Comté										1
Bretagne										1
Centre-Val de Loire										1
Corse										
Grand Est										1
Hauts-de-France										1
Ile-de-France										
Normandie										1
Nouvelle-Aquitaine										2
Occitanie										2
Pays de la Loire										1
PACA										1
La Réunion										1
Mayotte										
Martinique										
Guyane										1
Guadeloupe										
National										
Total		0			0			15		0

➤ Comment organiser la collecte et la mise en commun pour une vue d'ensemble partagée ?



Discussion ouverte autour de la feuille de route





À vos agendas





Journées nationales du SINP : Bordeaux, 29-30 mai 2024

Co-organisées par PatriNat, FAUNA et le CBN Sud-Atlantique

Inscriptions ouvertes : <https://framaforms.org/inscription-aux-journees-nationales-sinp-du-29-et-30-mai-2024-1711636752>





MERCI
de votre attention