



Le Muséum national d'Histoire naturelle recense 160 612 espèces en France

Chaque jour, une espèce nouvelle pour la science
décrite sur les territoires français

Pour la 12^{ème} année consécutive, le Service du Patrimoine Naturel (SPN) du Muséum présente le bilan de son recensement des espèces de faune, flore et fonge, terrestres et marines, sur l'ensemble des territoires français. Avec 88 922 espèces en métropole et 76 521 en Outre-Mer, cette liste recense et valide la présence, la disparition, l'endémisme ou l'introduction de ces espèces.

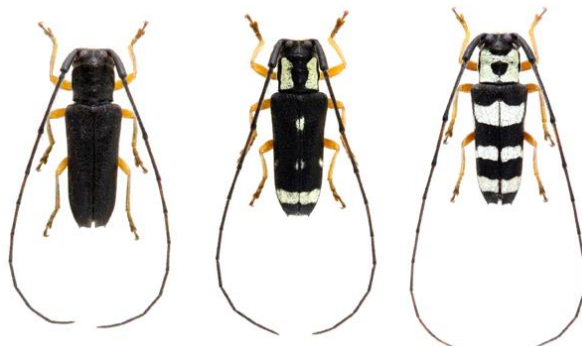
Ce travail scientifique minutieux mené avec de nombreux partenaires, permet de constituer une véritable bibliothèque de référence sur ces espèces. Il montre aussi le dynamisme sur le territoire français de l'activité taxonomique (description des organismes vivants) : en effet, en 2015 les scientifiques ont ainsi décrit 367 espèces nouvelles pour la science, soit en moyenne une espèce par jour.

Quelques chiffres clés du référentiel des espèces de France

	2015
Nombre d'espèces	160 612
<i>Métropole</i>	
Espèces	88 922
Dont espèces endémiques ¹	2 653
Dont espèces introduites ²	2 625
<i>Outre-mer</i>	
Espèces	76 521
Dont espèces endémiques ¹	12 711
Dont espèces introduites ²	3 232

Un référentiel révélateur de la biodiversité française...

En 2015, 45 espèces nouvelles pour la science ont été décrites en métropole et 322 en Outre-Mer. Ces découvertes concernent majoritairement de « petites bêtes », au cœur de ce travail de recensement. Les insectes représentent par exemple 40% des espèces listées ; les coléoptères de métropole, revus pour cette nouvelle version, comprennent à eux seuls 11 480 espèces. Par ailleurs, 15 364 espèces endémiques ont été recensées depuis 12 ans : c'est là un signe tangible de la singularité de la biodiversité française.



Espèce nouvelle de longicorne, décrite en 2015 collectée lors de l'expédition « La Planète Revisitée » en Guyane.
Zeale granvillei Touroult & Dalens, 2015

¹ Espèce qui n'est présente nulle part ailleurs au monde en dehors du territoire concerné

² Espèce non naturellement présente sur le territoire concerné, c'est-à-dire dont la présence est due à une intervention humaine

Et chaque année, le Muséum complète ce référentiel pour, à terme, lister l'ensemble des espèces qui ont été ou sont encore présentes sur les territoires français. « *C'est un immense travail qu'il reste à accomplir ! On devrait d'ailleurs recenser beaucoup plus d'espèces en outre-mer qu'en métropole tellement la richesse spécifique y est importante.* » nous indique, Bruno DAVID, président du Muséum national d'Histoire naturelle.

La première tâche est donc de rassembler les connaissances disséminées dans le monde entier : publications scientifiques, collections de Muséums.... Vient s'ajouter un suivi permanent des espèces nouvelles ainsi que les mises à jour des espèces déjà recensées, mais dont la place dans les groupes taxinomiques bouge, souvent suite à l'avancée des recherches en génétique.

Une liste d'espèces à haute valeur scientifique et accessible à tous...

Parmi les missions du Muséum national d'Histoire naturelle, l'enrichissement et la conservation des collections, l'une des clés de voûte de l'établissement, permettent d'archiver les espèces nouvelles. Cela ne serait pas possible sans un travail d'accompagnement en recherche, expertise et mise à jour des connaissances, missions statutaires du Muséum. Ces missions sont de surcroît soutenues par les programmes d'expédition comme « La Planète Revisitée » (depuis 2006). Ainsi, par exemple, 106 espèces nouvelles pour la science ont été recueillies lors de l'expédition Karubenthos en Guadeloupe (2012).

C'est ensuite grâce au référentiel taxonomique TAXREF, outil phare de l'Inventaire National du Patrimoine Naturel (INPN) du Muséum, que les descriptions d'espèces rejoignent la plateforme nationale des données de biodiversité en France. TAXREF permet ainsi de structurer des informations autour d'une espèce et d'échanger des données entre acteurs de la biodiversité, du niveau régional au niveau international. TAXREF est aussi une colonne vertébrale essentielle à la constitution d'une bibliothèque numérique associant des documents sources à chacun des noms d'espèces listés, soit plus de 218 000 références bibliographiques mises à disposition au sujet de la taxonomie des espèces, de leur localisation en France...

TAXREF est consultable en ligne sur :
<https://inpn.mnhn.fr/programme/referentiel-taxonomique-taxref>



Contacts presse – Muséum national d'Histoire naturelle

presse@mnhn.fr

Samya Ramdane : 01 40 79 54 40

Flore Goldhaber : 01 40 79 38 00