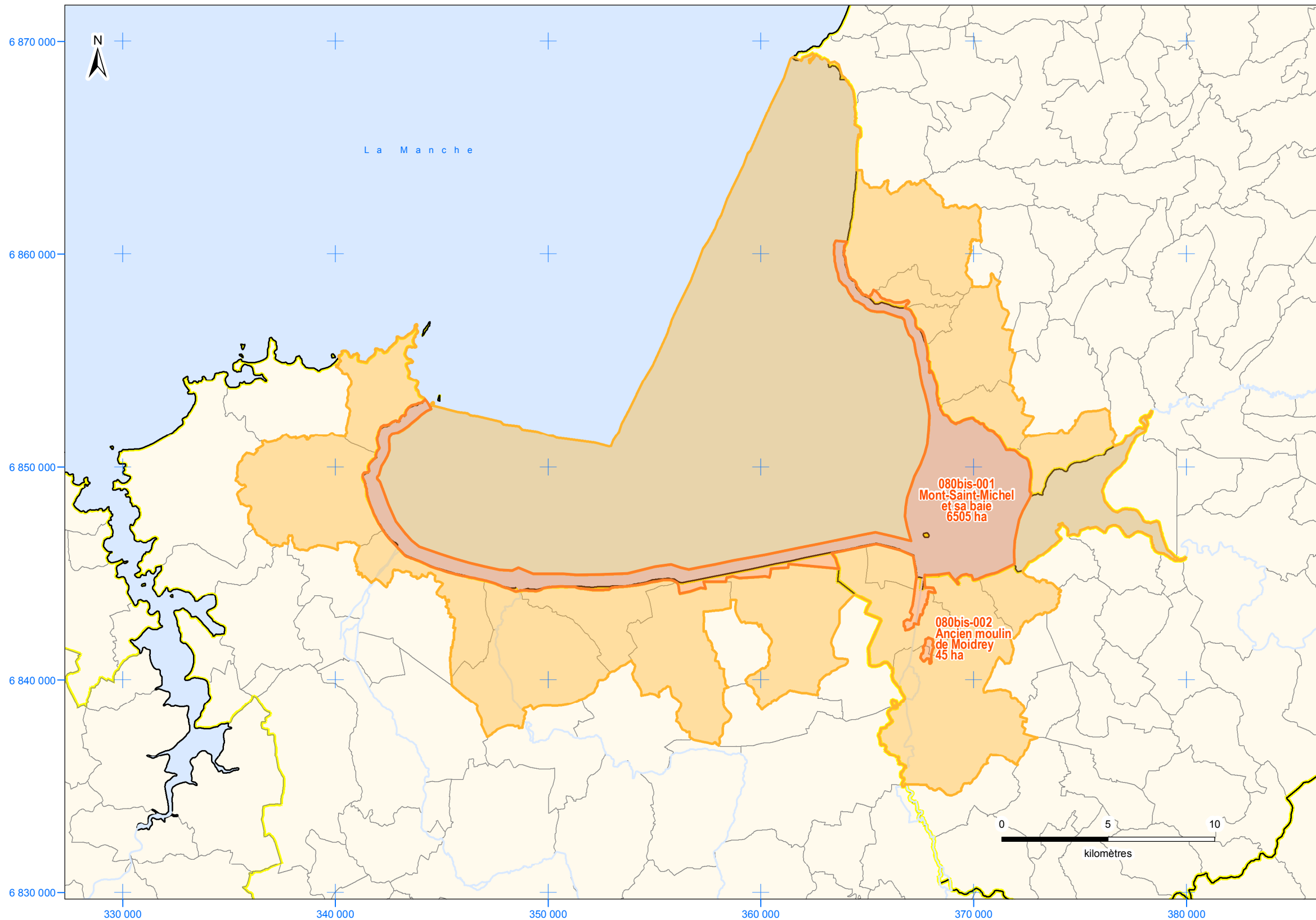
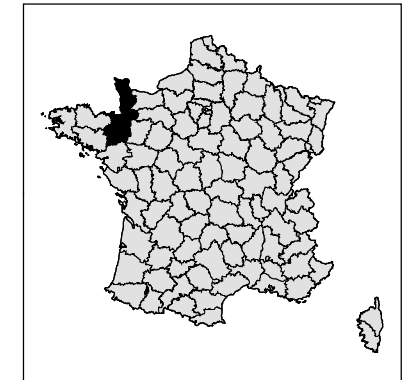


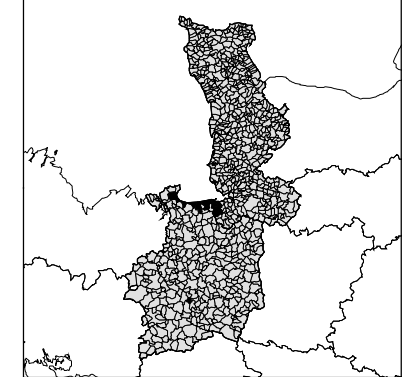
# 080bis - Mont-Saint-Michel et sa baie : délimitation du bien lors de son inscription sur la Liste en 1979 et de sa zone tampon approuvée en 2007



localisation des départements de la Manche (n° INSEE : 50) et d'Ille-et-Vilaine (n° INSEE : 35)



localisation des communes



### Légende

- bien (6 550 ha)
- zone tampon (57 510 ha)
- limite de commune
- limite de département
- limite de région
- cours d'eau



Ministère de la culture et de la communication  
Direction générale des patrimoines



182 rue Saint-Honoré  
75033 Paris cedex 01  
<http://www.culture.gouv.fr>



Ministère de l'énergie, de l'énergie, du développement durable, des transports et du logement  
Direction générale de l'aménagement, du logement et de la nature



Arche de la Défense - paroi Sud  
92055 La Défense cedex  
<http://www.developpement-durable.gouv.fr>

Carte réalisée dans le cadre de la mise à jour de l'atlas des biens français inscrits sur la Liste du patrimoine mondial  
Conception et réalisation : Nelly Martin - Institut Ausonius - CNRS / Université de Bordeaux 3 - mars 2011  
Sources : proposition d'inscription de 1979 (archives Centre du Patrimoine Mondial / ICOMOS) / rapport périodique 2005 / inventaire rétrospectif 2007 / 30 COM 8D 2006 / 31 COM 8B.68 2007  
Contributions : DIREN Basse-Normandie 2005 / DIREN Bretagne 2005  
Fonds cartographiques : Bdcarto® ©IGN 2000 / GéoFLA® ©IGN 2010 / Bdcarthage® 2010

Coordonnées planimétriques exprimées en mètres - projection cartographique française : Lambert 93