

LA LISTE ROUGE DES ESPÈCES MENACÉES EN FRANCE

Faune de Guadeloupe

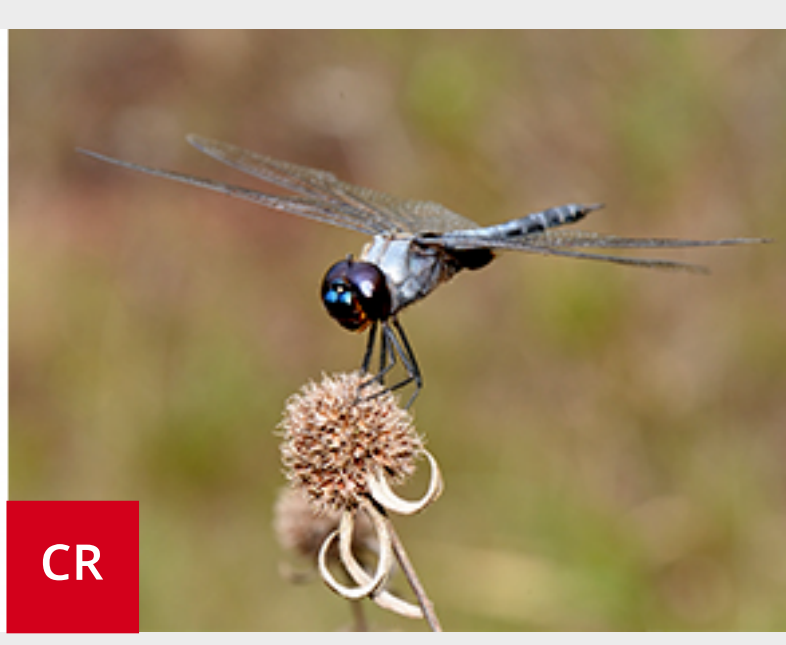
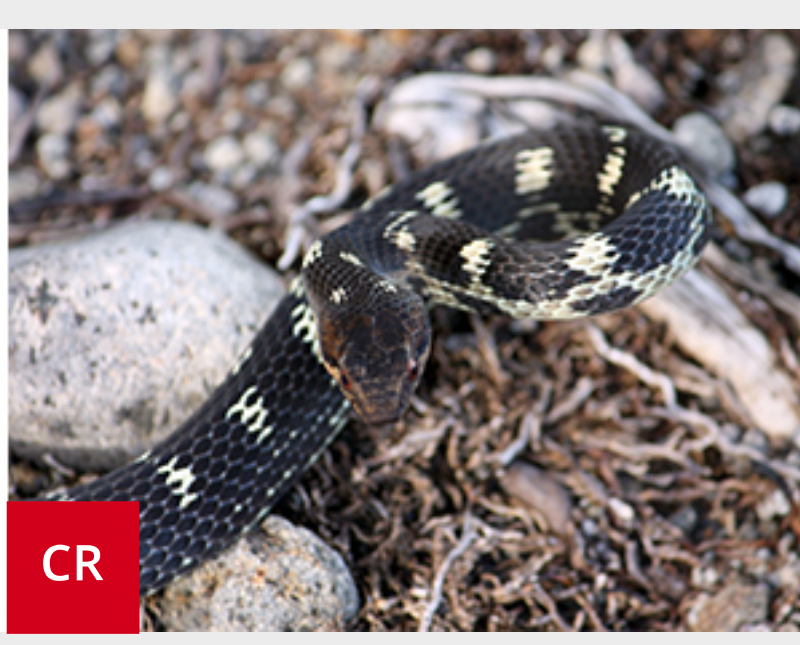
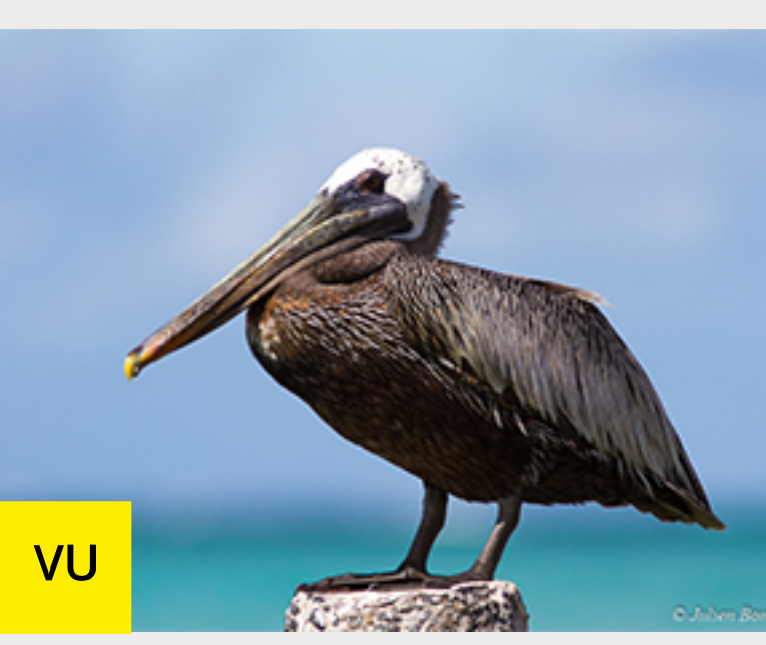


574 espèces indigènes évaluées

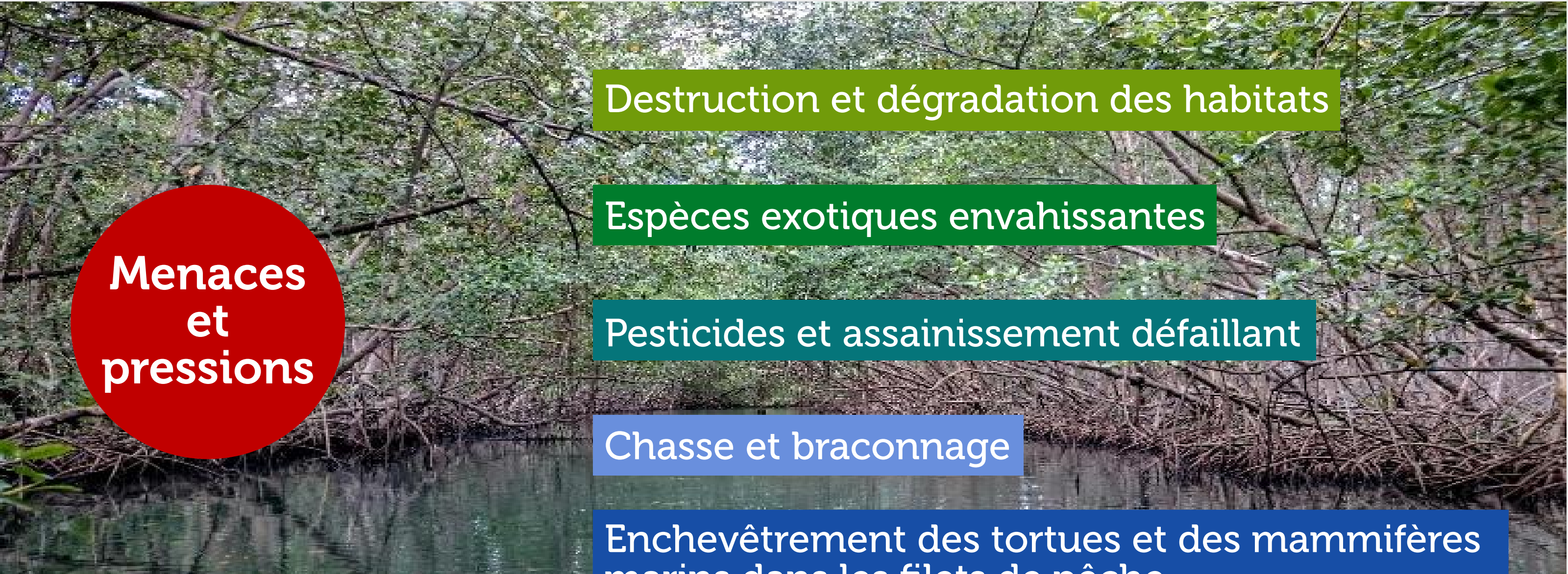
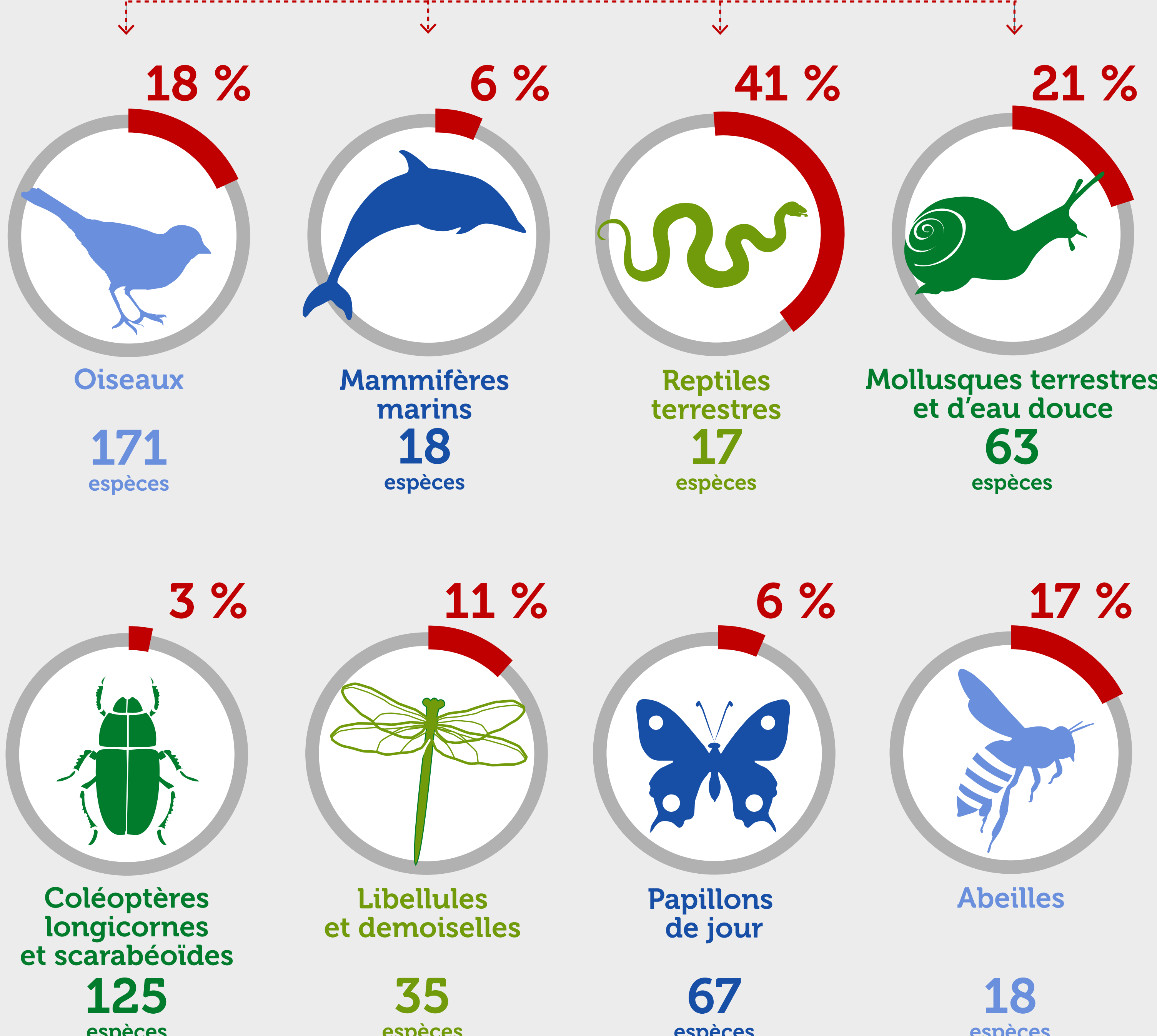
dont 12 % sont endémiques de l'archipel

85 espèces menacées

15 % des espèces évaluées sont menacées



Des espèces menacées



Menaces et pressions

- Destruction et dégradation des habitats
- Espèces exotiques envahissantes
- Pesticides et assainissement défaillant
- Chasse et braconnage
- Enchevêtrement des tortues et des mammifères marins dans les filets de pêche

Une démarche collégiale et des résultats publics

27 experts zoologistes

9 jours d'atelier d'évaluation



Un projet réalisé par



Des données valorisées et diffusées dans le cadre de **INPN** Inventaire National du Patrimoine Naturel

Publication et résultats détaillés disponibles sur : inpn.mnhn.fr/actualites/lire/13283 et www.uicn.fr/liste-rouge-faune-guadeloupe

Réalisation PatriNat (OFB - CNRS - MNHN). Infographie Chantal Fitoussi

D'après UICN Comité français, OFB & MNHN (2021). La Liste rouge des espèces menacées en France – Chapitres Faune de Guadeloupe. Paris, France.